

1. Obiekt

KAMIEŃNICA

2. Czas powstania

koniec XIX w

3. Miejscowość

Dobre Miasto

4. Adres

Dobre Miasto ul. Spichrzowa 19

nr hipoteczny

5. Przynależność administracyjna

województwo Olsztyn

gmina Dobre Miasto

6. Poprzednie nazwy miejscowości

Guttstadt

7. Przynależność administracyjna przed 1 VI 1975

województwo Olsztyn

gmina Dobre Miasto

8. Właściciel i jego adres

ul. Olsztyńska 19

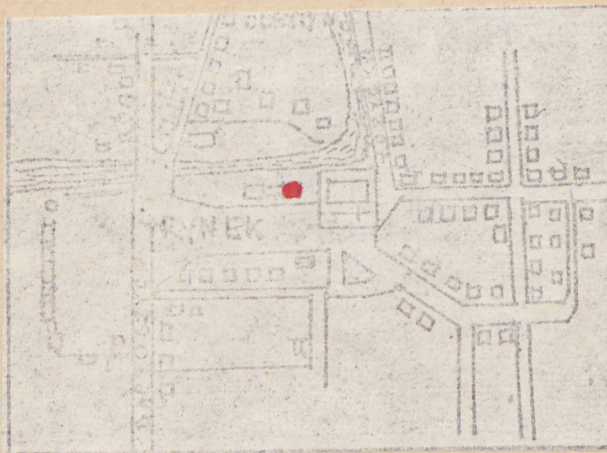
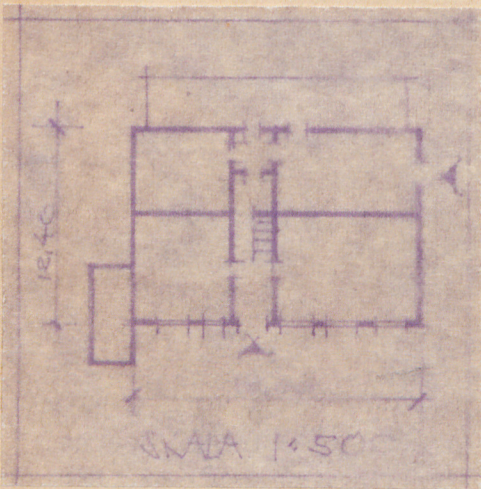
9. Użytkownik i jego adres

J. W.

10. Rejestr zabytków

Nr A-3836 data 1.09.1987

11. Zdjęcia, plan sytuacyjny, rzuty



autor zdjęć  
data wykonania  
miejsce przechowywania negatywów

W Chruszczyńska

20 XI 1980

WKZ Olsztyn



12. Autorzy, historia obiektu, określenia stylu.

Kamienica z końca XIX w.

13. Opis (sytuacja, materiał i konstrukcja, rzut, bryła, elewacje, dach, wnętrze wyposażenie, instalacje)

Kamienica usytuowana kalenicowo do ulicy w ciągu zabudowy. Murowana z cegły i otynkowana, podpiwniczona. Wzniesiona na planie prostokąta, trójkondygnacyjowa z częściowo mieszkalnym poddaszem. Elewacja frontowa 6-osiowa w ścianie szczytowej, część okien wtórnie zamurowana. Elewacja tylna 7-osiowa. Otwory okienne prostokątne zamknięte odcinkowo. Stolarka okienna dwuskrzydłowa. Drzwi frontowe dwuskrzydłowe z nadświetlem. Układ pomieszczeń we wnętrzu dwutraktowy z sienią na środkowej osi. W sieni schody jednobiegowe. Kamienica kryta jest dwuspadowym dachem pokrytym papą.



14. Kubatura	15. Powierzchnia użytkowa	16. Przeznaczenie pierwotne	17. Użytkowanie obecne
2376 m <sup>3</sup>	648 m <sup>2</sup>	gospodarcze	mieszkalne

18. Prace budowlane i konserwatorskie, ich przebieg i dokumentacja

19. Stan zachowania (fundamenty, ściany zewnętrzne, ściany wewnętrzne, sklepienia, stropy, konstrukcje dachowe, pokrycie dachu, wyposażenie i instalacje)

Ogólny stan kamienicy zadowalający

20. Najpilniejsze postulaty konserwatorskie

20 XI 1980 Ogólny stan zachowania  
zadowalający kamienica nie wymaga prze-  
prowadzenia pilnych prac remontowych



21. Akta archiwalne (rodzaj akt, numer i miejsce przechowywania)

22. Bibliografia

23. Źródła ikonograficzne (rodzaj, miejsce przechowywania, sygnatury)

24. Uwagi różne

25. Wypełnił

26. Sprawdził

20 XI 1980

mgr W. Chruszczyńska

27. Załączniki