

1. Obiekt

SPICHLERZ

2. Czas powstania
koniec XIX w

3. Miejscowość
Dobre Miasto

11. Zdjęcia, plan sytuacyjny, rzuty



4. Adres

Dobre Miasto ul. Spichrzowa 15

nr hipoteczny

5. Przynależność administracyjna

województwo Olsztyn

gmina Dobre Miasto

6. Poprzednie nazwy miejscowości

Guttstadt

7. Przynależność administracyjna przed 1 VI 1975

województwo Olsztyn

gmina Dobre Miasto

8. Właściciel i jego adres

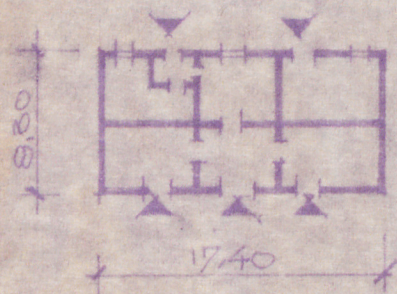
G. S. Dobre Miasto

9. Użytkownik i jego adres

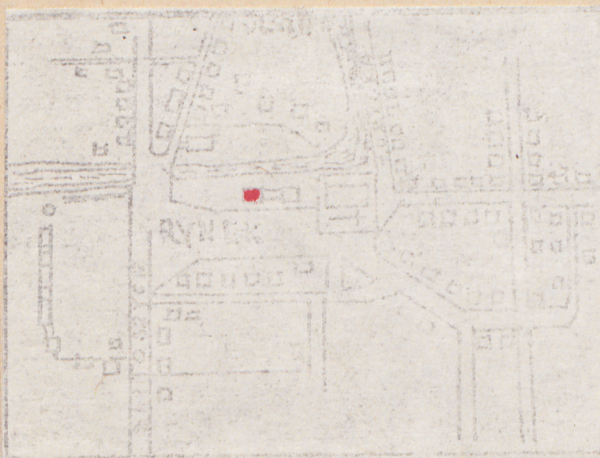
Magazyn i Warsztat Naprawczy

10. Rejestr zabytków

Nr A-3837 data 1.09.1987



SKALA 1:500



12. Autorzy, historia obiektu, określenia stylu.

Spichlerz z końca XIX w.

13. Opis (sytuacja, materiał i konstrukcja, rzut, bryła, elewacje, dach, wnętrze wyposażenie, instalacje)

Usytuowany w ciągu zabudowy ulicy, murowany z cegły częściowo konstrukcją szkieletowej. Umieszczony na rzucie prostokąta, układ wnętrza dwustronny, kryty palpitowym dachem pokrytym papą. W elewacji zwróconej do ulicy, w prostokątnych płycinach umieszczono trzy dwuskrzydłowe drzwi. Nad drzwiami otwory okienne prostokątne zamknięte odcinkowe. Elewacje wieńcowe fryz kostkowy. Elewacja tylna zwrócona ku rzuce tylko na całej długości poprzedzona rampą. W górnej części wysunięta ścianka ociekająca jest szeregami desek i wsparta na drewnianych słupach.

14. Kubatura	15. Powierzchnia użytkowa	16. Przeznaczenie pierwotne	17. Użytkowanie obecne
680 m³	136 m²	gospodarcze	gospodarcze

18. Prace budowlane i konserwatorskie, ich przebieg i dokumentacja

Remonty bieżące

19. Stan zachowania (fundamenty, ściany zewnętrzne, ściany wewnętrzne, sklepienia, stropy, konstrukcje dachowe, pokrycie dachu, wyposażenie i instalacje)

**Ogólny stan zachowania konstrukcji murowanych i drewnianych
dobry.**

20. Najpilniejsze postulaty konserwatorskie

**20.XI.1980 Stan zachowania budynku dobry
nie wymaga pilnych prac remontowych**

21. Akta archiwalne (rodzaj akt, numer i miejsce przechowywania)

22. Bibliografia

23. Źródła ikonograficzne (rodzaj, miejsce przechowywania, sygnatury)

24. Uwagi różne

25. Wypełnił

26. Sprawdził

20.XI.1980 r.

mgr W. Chruszczyńska

27. Załączniki