

300.

BBiDZ

Olsztyn

1271

1. Obiekt

KAMIENICZKA

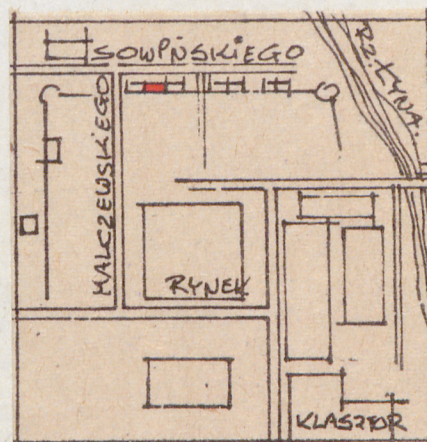
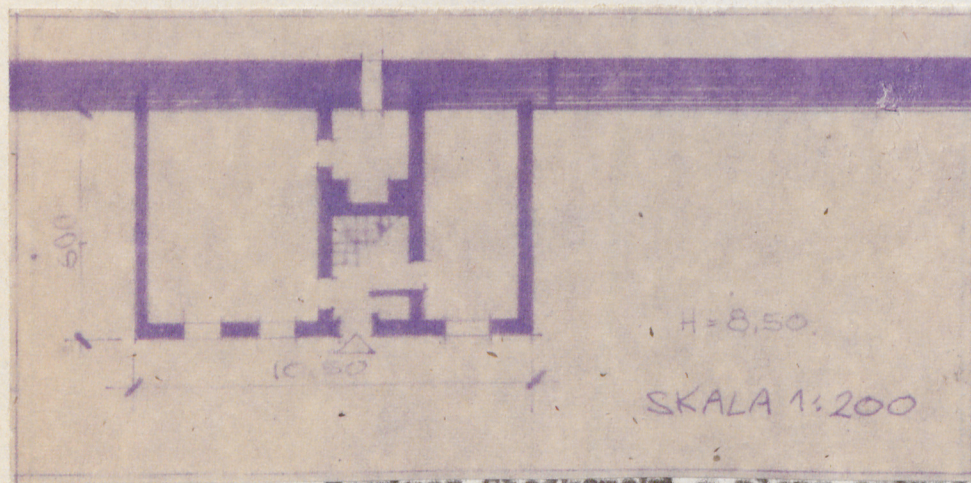
2. Czas powstania

XVIII/XIX w.

3. Miejscowość

DOBRE MIASTO

11. Zdjęcia, plan sytuacyjny, rzuty



Dariusz Chodkowski - plany sytuacyjne, rzuty  
15.VII.1979 r.  
WKZ Olsztyn

autor zdjęć  
data wykonania  
miejsce przechowywania negatywów

4. Adres

Dobre Miasto  
ul. Sowińskiego 19

nr hipoteczny .....

5. Przynależność administracyjna

województwo Olsztyn

gmina Dobre Miasto

6. Poprzednie nazwy miejscowości

Gutstadt

7. Przynależność administracyjna  
przed 1.VI.1975

województwo Olsztyn

powiat Lidzbark Warmiński

8. Właściciel i jego adres

Urząd Miasta i Gminy  
ul. Warszawska 14

9. Użytkownik i jego adres

Zamieszkują 4 rodziny

10. Rejestr zabytków

Nr 2319 data 2.09.1987



12. Autorzy, historia obiektu, określenia stylu.

Kamienioska wzniesiona na przełomie XVIII/XIX wieku na miejscu muru obronnego z XIV/XV w.

13. Opis (sytuacja, materiał i konstrukcja, rzut, bryła, elewacje, dach, wnętrze wyposażenie, instalacje)

Kamienioska na rzucie prostokąta, usytuowana w pierzei zabudowy ulicy kalenicowo do niej, murowana z cegły i otynkowana, dwukondygnacyjowa z poddaszem, częściowo podpiwniczona.

Układ pomieszczeń we wnętrzu dwutraktowy. Elewacja frontowa ostro-osiowa z sienią w części środkowej, drugą dłuższą trój-osiową, ścianą kamienioski stanowi mur obronny miejski.

Otwory okienne i drzwiowe prostokątne. Stalarka okienna z podziałem na 6 kwater z zewnętrzными okuciami, na poddaszu stalarka okienna o dwu kwaterach.

Drzwi frontowe jednoskrzydłowe przesłone. W sieni podłoga deskowa oraz schody nabiegowe. W pomieszczeniach mieszkalnych stropy belkowe. W elewacji frontowej, poniżej okien drugiej kondygnacji pasmo gzymsu podokiennego, elewacje wieńcy uskokowe profilowany gzyms wieńczący.

Wiązba dachowa drewniana konstrukcji krokwiowo-płatwiowej, w części poddasza ścianka kolankowa.

Kamienioska kryta dachem dwuspadowym i dachówką holenderką.



14. Kubatura  530 m <sup>3</sup>	15. Powierzchnia użytkowa  126 m <sup>2</sup>	16. Przeznaczenie pierwotne  mieszkalne	17. Użytkowanie obecne  mieszkalne
18. Prace budowlane i konserwatorskie, ich przebieg i dokumentacja  1964 r. - po odnowieniu charakter pierwotny znacznie satarty.		19. Stan zachowania (fundamenty, ściany zewnętrzne, ściany wewnętrzne, sklepienia, stropy, konstrukcje dachowe, pokrycie dachu, wyposażenie i instalacje)  Stan zachowania elewacji zewnętrznych zadowalający. W pomieszczeniach mieszkalnych wykwity grzyba i wilgoci na ścianach wewnętrznych. Zawilgośnienie więźby dachowej. Kamieniska posiada instalację elektryczną i sieć wodociagową, w pomieszczeniach mieszkalnych piece.	
20. Najpilniejsze postulaty konserwatorskie  15.VII.1979 r. Wskazany gruntowny remont pomieszczeń mieszkalnych.			



21. Akta archiwalne (rodzaj akt, numer i miejsce przechowywania)

22. Bibliografia

23. Źródła ikonograficzne i fotografie (rodzaj, miejsce przechowywania, sygnatury)

24. Uwagi różne

25. Wypełnił  
**mgr W. Chrussosyńska**  
**15.VII.1979 r.**  
**Olsztyn**

26. Sprawdził