

Nr

IV

A

B

C

D

E

F

G

H

I

J

K

L

M

N

O

P

R

S

T

U

V

W

X

Y

Z

1. Obiekt zabytkowy

KAMIENICZKA MIESZCZAN'SKA ul. Sowińskiego 7

2. Miejscowość

Dobre Miasto / Guttstadt

3. Wiek

XIX

4. Styl

w charakterze

zabytkowy

5. Kubatura m³

380 600 500

6. Powierzchnia w m²

a) zabytkowa: 72 b) użytkowa: 52

20. Przynależność administracyjną

a) województwo

b) powiat

c) gmina

Obratynskie
diedzina Warmiński
w m

7. Materiał budowlany

przed zniszczeniem

po odbudowie

11. Ilość budynków

1

14. Grunty należące do zabytku:

ha

a) ściany

cegła

b) sklepienia

c) stropy

drewno

d) więzania dachu

drewno

e) krycie dachu

dachówka

12. Ilość kondygnacji

3

13. Użytkowanie wnętrza według ilości:

a) izb mieszkalnych

3

b) innych pomieszczeń

26

c) piwnic

a) ogrody stylowe

b) sady i grunty uprawne

c) lasy

d) wody

e) inne

8. Wyposażenie architektoniczne

15. Przeznaczenie pierwotne budynku

16. Użytkowanie w latach ubiegłych

17. Użytkowanie obecne

18. Nadaje się do użycia na:

19. Data, rodzaj i stopień zniszczeń i odbudowy

9. Autorzy i data budowy i przebudowy

10. Udostępnienie

21. Stacja

nazwa stacji

odległość od stacji w km

a) kolejowa

Dobre Miasto

b) autobusowa

Dobre Miasto

22. Właściciel i jego adres

P.M.B.N. w m

23. Użytkownik i jego adres

- - -

24. Inwestor i jego adres:

- - -

25. Rejestr zabytku nr

40/57-D

rok _____ miejsce przechowywania

26. Nazwa księgi hipotecznej

27. Numer hipoteczny

28. Akta

onek.

29. Fotografie

W42

30. Inwentaryzacja pomiarowa

21127 bmk

Data	O P I S	znisz- czenia %	odbu- dowa %
VIII. 1939 r.	Wzmianka		
XI. 1939 r.	,		
XII. 1945 r.	,		
1949	Wzmianka	15	
VIII 1964.	Po odnowieniu charakter zabytkowy zmniejsza zakresy		

Wzmianka na miejscach murów obronnych

budynek

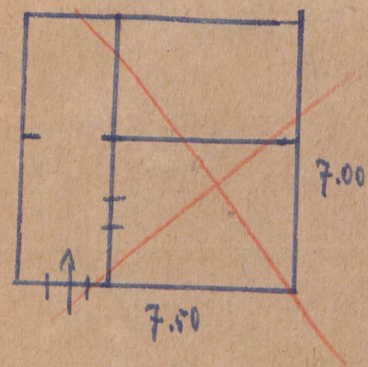
31. Szkic sytuacyjny, plan schematyczny, uwagi opisowe, fotografia



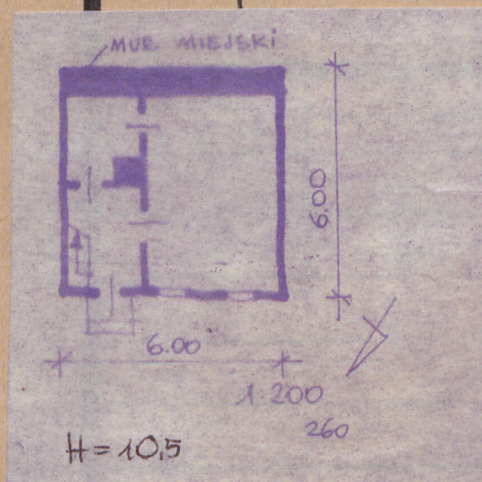
VII. 57r



Koszt
tys. zł



$\lambda = 9.50$
 $\rightarrow M$



e rzeczywiste

34. Inspekcje

Opis obiektu:

Mieszkanie, parterowe. Kuchnia, korytarz, łazienka, sypialnia, przedpokój. Wnętrze, podpiwniczone. Na murze obłożenie do wysokości parteru. Dobre stan - spadek, dochodzący.

35. Uwagi różne

36. Wypełnił dnia 24. VII. 57r

[Signature]

37. Sprawdzał dnia VII. 1957r.

Mgr inż. arch. DONAT PUTKOWSKI
mgr. Ryszard Drykowski