

Nr

A

B

C

D

E

F

G

H

I

J

K

L

M

N

O

P

R

S

T

U

V

W

X

Y

Z

1. Obiekt zabytkowy

KAMIENICZKA ul. SOWIŃSKIEGO 6 M!

2. Miejscowość

DOBRE MIĘSTO
MIASTO

3. Wiek

XVIII - XIX

4. Styl

w charakterze
zabytkowego5. Kubatura m³

300 300 400

6. Powierzchnia w m² 42

a) zabytkowa: 25 b) użytkowa: 75

20. Przynależność administracyjna

a) województwo

b) powiat

c) gmina

Olsztynskie
Iłabę wawm
10 m7. Materiał
budowlanyprzed znisz-
czeniempo odbu-
dowie

a) ściany

cegła

b) sklepienia

c) stropy

drewno

d) więzania dachu

drewno

e) krycie dachu

dachówka

11. Ilość budynków

1

12. Ilość kondygnacji

2

13. Użytkowanie wnętrza
według ilości:

a) izb mieszkalnych

2

b) innych pomieszczeń

4

c) piwnice

14. Grunty należące do
zabytku:

ha

a) ogrody stylowe

b) sady i grunty uprawne

c) lasy

d) wody

e) inne

21. Stacja

Nazwa stacji

Odległość od stacji w km

a) kolejowa

Dobre M.

b) autobusowa

- - -

22. Właściciel i jego adres

P. N. R. N. w / m

23. Użytkownik i jego adres

- - -

24. Inwestor i jego adres

- - -

8. Wyposażenie architektoniczne

Wmurowanie na miejscowym murze
obrazu

budynek

15. Przeznaczenie pierwotne budynku

16. Użytkowanie w latach ubiegłych

17. Użytkowanie obecne

mieszkalne

18. Nadaje się do użycia na

9. Autorzy i data budowy i przebudowy

XVIII - XIX w.

19. Data, rodzaj i stopień zniszczeń i odbudowy

Data

O P I S

Znisz-
czenia
%dbu-
dowa
%

VIII. 1939 r.

mieszkalne

XI. 1939 r.

"

XII. 1945 r.

"

1952

Stan dobry

1959

mieszkalne

10

10. Udostępnienie

dostępny

VIII. 1964

Po odnowieniu charakter zabytkowy znacznie
zatarły

25. Rejestr zabytku Nr D/67

rok..... miejsce przechowywania

26. Nazwa księgi hipotecznej

27. Nr hipo-
teczny

28. Akta

arch. 330/57

29. Fotografie

Wk2

30. Inwentaryzacja pomiarowa

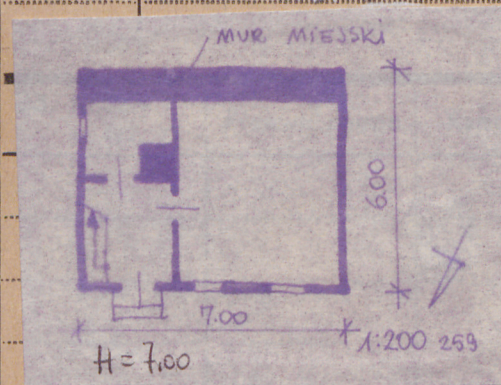
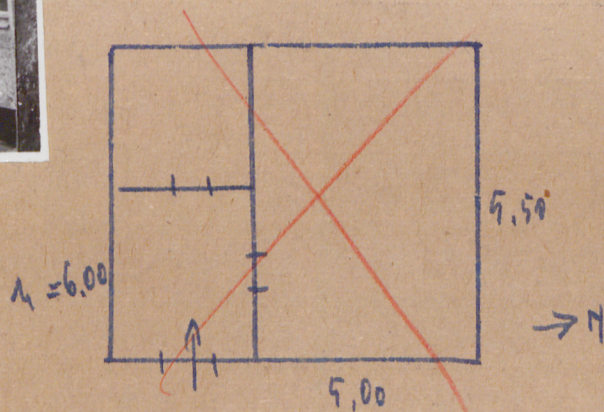
budynek



ityczny, uwagi opisowe, fotografia



Koszt
tys. zł



zywiste

34. Inspekcje

Przebieg do muru obronnego od strony
wschodniej. Ściana zachodnia tworzy mur
miejski. Plan to do domu dwuspołowego
z piękną stroną scytm. Jednostanowcy,
dwudobowy praby, in a.

35. Uwagi różne

36. Wypełnił dnia 24. XI 1957.

Handwritten signature

37. Sprawdził dnia VII. VI
Mgr inż. arch. DONAT PUTKOWSKI
mgr. Ryszard Bryłowski