

205



1. Obiekt

18413

KAMIENICKA

2. Czas powstania

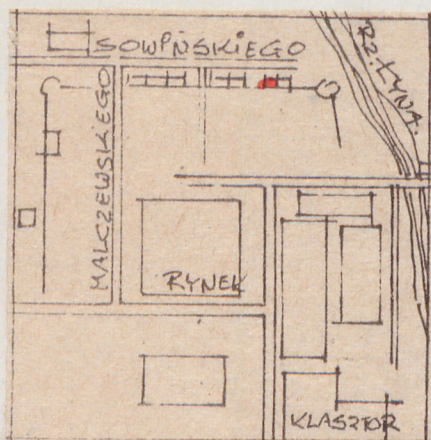
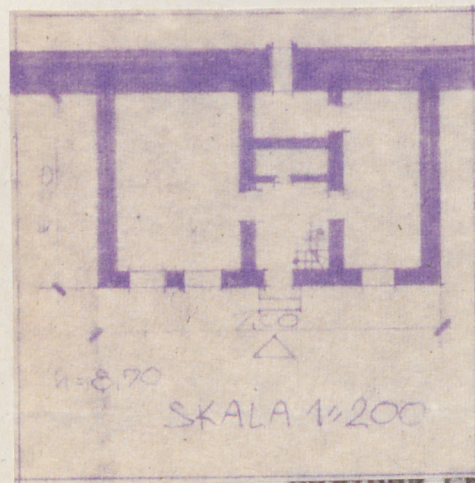
XVIII/XIX w.

3. Miejscowość

1266

DOBRE MIASTO

11. Zdjęcia, plan sytuacyjny, rzuty



Wojciech Chodkowski - plany sytuacyjne, rzuty  
15.VII.1979 r.

WKZ Olsztyn

autor zdjęć  
data wykonania  
miejsce przechowywania negatywów

4. Adres

Dobre Miasto  
ul. Sowińskiego 7

nr hipoteczny .....

5. Przynależność administracyjna

województwo Olsztyn

gmina Dobre Miasto

6. Poprzednie nazwy miejscowości

Guttstadt

7. Przynależność administracyjna  
przed 1.VI.1975

województwo Olsztyn

powiat Lidzbarski Warmiński

8. Właściciel i jego adres

Urząd Miasta i Gminy  
ul. Warszawska 14

9. Użytkownik i jego adres

Zamieszkują 2 rodziny

10. Rejestr zabytków

Nr 2317 data 2.08.1987



12. Autorzy, historia obiektu, określenia stylu.

**Wnieślona na miejskim murze obronnym z XIV/XV wieku.**

**Kamieniczka z XVIII/XIX wieku.**

13. Opis (sytuacja, materiał i konstrukcja, rzut, bryła, elewacje, dach, wnętrze wyposażenie, instalacje)

**Kamieniczka murowana z cegły, potynkowana, na rzucie prostokąta, usytuowana kalenicowo do ulicy.**

**Podpiwniczona, dwukondygnacyjowa z poddaszem. Tylną ścianę stanowi mur obronny miejski.**

**Elewacja frontowa 4-osiowa z sienią w której schody zabiegowe.**

**Układ pomieszczeń we wnętrzu jednotraktowy. Otwory okienne i drzwiowe prostokątne.**

**Stolarka okienna z podziałem na 4 kwatery z zewnętrzными okuciami. Drzwi frontowe jednoskrzydłowe z naswietleniem.**

**Elewacje wieńszy uskokowo profilowany gzyms wieńczący.**

**Kamieniczka kryta dachem dwuspadowym, podwyższonym o ściankę kolankową, dachówką holenderką.**

**W połaci południowej dachu wystawka. Więźba dachowa drewniana konstrukcji krokwiowo-płatwiowej.**



14. Kubatura	15. Powierzchnia użytkowa	16. Przeznaczenie pierwotne	17. Użytkowanie obecne
390 m <sup>3</sup>	90 m <sup>2</sup>	mieszkalne	mieszkalne
18. Prace budowlane i konserwatorskie, ich przebieg i dokumentacja		19. Stan zachowania (fundamenty, ściany zewnętrzne, ściany wewnętrzne, sklepienia, stropy, konstrukcje dachowe, pokrycie dachu, wyposażenie i instalacje)	
<p>1964 r. – remont gruntowny, znacząco zatarty pierwotny charakter obiektu.</p> <p>1975 r. – odnowienie elewacji zewnętrznych.</p>		<p>Stan zachowania ścian zewnętrznych dobry, w przysięgu widoczne zawilgocenie ścian.</p> <p>W pomieszczeniach mieszkalnych wykłuty wilgoci i grzyba, próchniejąca konstrukcja dachowa.</p> <p>Pokrycie dachu bez ubytków, kamienionka posiada sieć kanalizacyjną oraz instalację elektryczną. W pomieszczeniach piece.</p>	
20. Najpilniejsze postulaty konserwatorskie			
<p>15.VII.1979 r. Pomieszczenia mieszkalne wymagają przeprowadzenia gruntownego remontu w wymianę konstrukcji dachu.</p>			



21. Akta archiwalne (rodzaj akt, numer i miejsce przechowywania)

22. Bibliografia

23. Źródła ikonograficzne i fotografie (rodzaj, miejsce przechowywania, sygnatury)

24. Uwagi różne

25. Wypełnił

26. Sprawdził

mgr W. Chruszczynska  
15.VII.1979 r.  
Olsztyn