

Nr

IV

A

B

C

D

E

F

G

H

I

J

K

L

M

N

O

P

R

S

T

U

V

W

X

Y

Z

Olsztynski

1. Obiekt zabytkowy

KAMIENICZKA MIESZCZAŃSKA UL. Sowińskiego 4

2. Miejscowość

Dobre Miasto (Guttstadt)

3. Wiek

XIX

4. Styl i charakter

zabytkowy

5. Kubatura m<sup>3</sup>

680 500

6. Powierzchnia w m<sup>2</sup>

a) zabytkowa: 80 b) użytkowa: 80

7. Materiał budowlany

przed zniszczeniem

po odbudowie

a) ściany

cegła

b) sklepienia

c) stropy

drewno

d) wiązania dachu

drewno

e) krycie dachu

dachówka

11. Ilość budynków

1

12. Ilość kondygnacji

3

13. Użytkowanie wnętrza według ilości:

a) izb mieszkalnych

63

b) innych pomieszczeń

29

c) piwnice

14. Grunty należące do zabytku:

ha

a) ogrody stylowe

b) sady i grunty uprawne

c) lasy

d) wody

e) inne

8. Wyposażenie architektoniczne

Wnętrze na miejscu muzeum  
brak

15. Przeznaczenie pierwotne budynku

16. Użytkowanie w latach ubiegłych

17. Użytkowanie obecne

mieszkalne

18. Nadaje się do użycia na:

19. Data, rodzaj i stopień zniszczeń i odbudowy

Data

O P I S

znisz-  
czenia  
%odbu-  
do wa  
%

VII. 1939 r.

nieznane

XI. 1939 r.

1

XII. 1945 r.

1

1957

stan dobry

1959

nieznane

VIII. 1964

Po zdyskretych - charakter zabytkowy zniszczone  
zabytki

20. Przynależność administracyjna

a) województwo

Olsztynskie

b) powiat

dobre Miasto w powiecie

c) gmina

w/m

21. Stacja

nazwa stacji

odległość od  
stacji w km

a) kolejowa

Dobre Miasto

b) autobusowa

w miejscach

22. Właściciel i jego adres

P.M.R.N. w/m

23. Użytkownik i jego adres

- - -

24. Inwestor i jego adres:

- - -

25. Rejestr zabytku nr 68/D

rok \_\_\_\_\_ miejsce przechowywania

26. Nazwa księgi hipotecznej

27. Numer  
hipoteczny

28. Akta onea. 339/57r.

29. Fotografie

VK2

30. Inwentaryzacja pomiarowa

2115 - 2116 +

10. Udostępnienie

dostępny



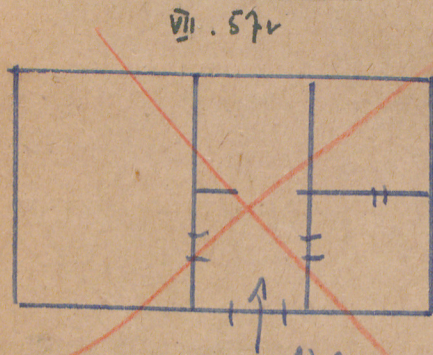
31. Szkic sytuacyjny, plan schematyczny, uwagi opisowe, fotografia



VII. 57r

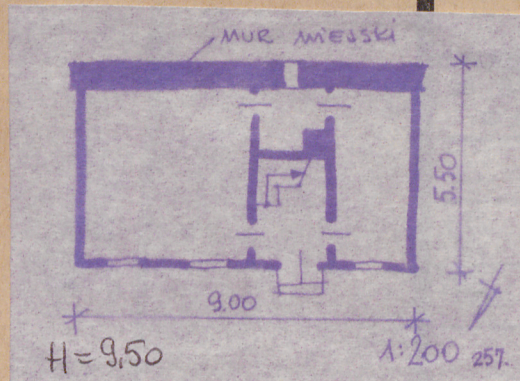


Koszt  
tys. zł



6.50

→ H



oszt  
ys. zł

przewidywane

rzeczywiste

34. Inspekcje

35. Uwagi różne

36. Wypełnia dnia 24. VII 57r

37. Sprawdził dnia VII 1964.

Mgr inż. arch. DONAT PUCHOWSKI  
mgr Ryszard Brykowski

opis obiektu:

Kamienica mieszkalna, do ulicy. Murarska, po-  
funkcyjona. Na murze punktacja, a budynek  
kondygnacyjny. Obwody okienne i wewnętrzne  
punktacja. Dobre inspekcje, dobre obwody.