

1. Obiekt

184/1

KAMIENICZKA

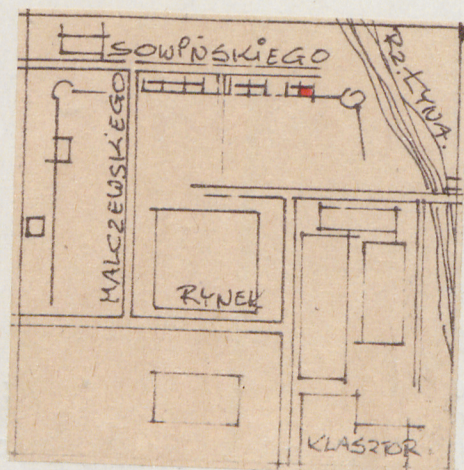
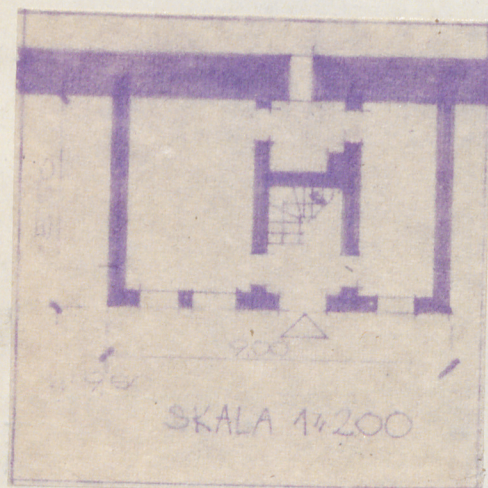
2. Czas powstania

XVIII/XIX w.

3. Miejscowość

1264
DOBRE MIASTO

11. Zdjęcia, plan sytuacyjny, rzuty



autor zdjęć
data wykonania
miejsce przechowywania negatywów

Dariusz Chodkowski - plany sytuacyjne, rzuty
15.VII.1979 r.
WKZ Olsztyn

4. Adres

Dobre Miasto
ul. Sowińskiego 5

nr hipoteczny d. 4

5. Przynależność administracyjna

województwo Olsztyn

gmina Dobre Miasto

6. Poprzednie nazwy miejscowości

Guttstadt

7. Przynależność administracyjna
przed 1.VI.1975

województwo Olsztyn

powiat Lidzbark Warmiński

8. Właściciel i jego adres

Urząd Miasta i Gminy
ul. Warszawska 14

9. Użytkownik i jego adres

Zamieszkują 3 rodziny

10. Rejestr zabytków

Nr data

12. Autorzy, historia obiektu, określenia stylu.

Wzniesiona na miejskim murze obronnym z XIV-XV wieku.
Kamieniczka z XVIII/XIX wieku.

13. Opis (sytuacja, materiał i konstrukcja, rzut, bryła, elewacje, dach, wnętrze wyposażenie, instalacje)

Usytuowana kalenicowo do uliczki, murowana z cegły i potynkowana na podmurówce z kamienia, tylną ścianę stanowi mur obronny. Na planie prostokąta, trójkondygnacyjowa.

Elewacja frontowa 4-osiova z sienią w której schody zabiegowe.

Układ pomieszczeń we wnętrzu jednotraktowy, częściowo podpiwniczona.

Otwory okienne i drzwiowy prostokątne - stolarka okienna z podziałek na 6 kwater z zewnętrznymi okuciami. Elewację frontową wieńczy płaskie pasmo gzymsu.

Wieżba dachowa drewniana konstrukcji krokwiowo-płatwiowej, dach dwuspadowy kryty dachówką holenderką. Stropy drewniane.

<p>14. Kubatura</p> <p>500 m³</p>	<p>15. Powierzchnia użytkowa</p> <p>100 m²</p>	<p>16. Przeznaczenie pierwotne</p> <p>mieszkalne</p>	<p>17. Użytkowanie obecne</p> <p>mieszkalne</p>
<p>18. Prace budowlane i konserwatorskie, ich przebieg i dokumentacja</p> <p>1964 r. remont - znacznie zatarty charakter zabytkowy.</p> <p>1974 r. odnowienie elewacji zewnętrznych.</p>		<p>19. Stan zachowania (fundamenty, ściany zewnętrzne, ściany wewnętrzne, sklepienia, stropy, konstrukcje dachowe, pokrycie dachu, wyposażenie i instalacje)</p> <p>Stan zachowania dobry - nieliczne wykwity wilgoci w przyziemiu na ścianach zewnętrznych, ściany wewnętrzne od strony muru wykazują zawilgocenie.</p> <p>Stropy i konstrukcja dachowa w dobrym stanie. Kamieniczka wyposażona w sieć wodociagową i instalacje elektryczne.</p>	
<p>20. Najpilniejsze postulaty konserwatorskie</p> <p>15.VII.1979 r. Nie wymaga pilnych prac konserwatorskich.</p>			

21. Akta archiwalne (rodzaj akt, numer i miejsce przechowywania)

22. Bibliografia

23. Źródła ikonograficzne i fotografie (rodzaj, miejsce przechowywania, sygnatury)

24. Uwagi różne

25. Wypełnił

mgr W. Chruszczyńska
15.VII.1979r.
Olsztyn

26. Sprawdził