

1. Obiekt

W I L L A

2. Czas powstania

k. XIX wieku

3. Miejscowość

D O B R E

M I A S T O

1255

11. Zdjęcia, plan sytuacyjny, rzuty



4. Adres

Dobre Miasto
ul. Olsztyńska 8

nr hipoteczny

5. Przynależność administracyjna

województwo Olsztyn

gmina Dobre Miasto

6. Poprzednie nazwy miejscowości

Guttstadt

7. Przynależność administracyjna
przed 1.VI.1975

województwo Olsztyn

powiat Dobre Miasto

8. Właściciel i jego adres

ADM ul. Olsztyńska 19

9. Użytkownik i jego adres

ADM ul. Olsztyńska 18

10. Rejestr zabytków

Nr

A-2315

data

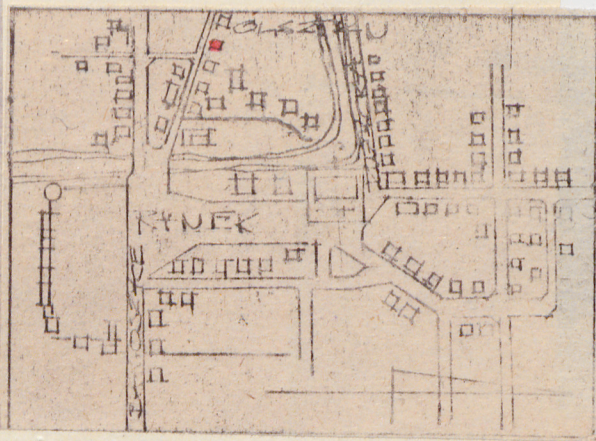
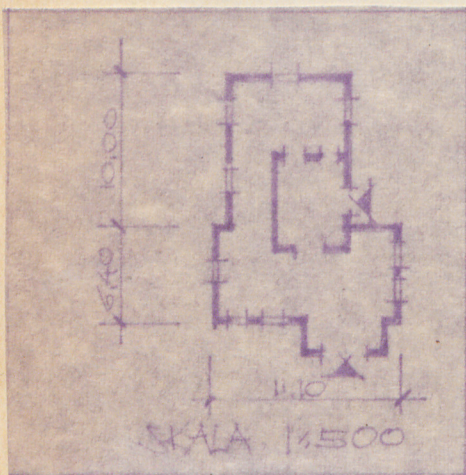
1.08.1987

W. Chruszczyńska

20.XII.1980 r.

WKZ Olsztyn

autor zdjęć
data wykonania
miejsce przechowywania negatywów



Willa z końca XIX wieku.

Usytuowana kalenicowo do ulicy, na rzucie litery T, murowana z cegły, pdopiwniczona, parterowa, przykryta dwuspadowym dachem, pokrytym dachówką esówką.

Do elewacji frontowej dobudowana drewniana weranda o ozdobnej ażurowej snycerce. Elewacja frontowa 4-osiova. Elewacje tylne dwu i trójosiowe. Na środkowej osi połąci dachowej dachu wydatna nadbudówka pokryta trójspadowym daszkiem, z półkolistą wnęką przesłoniętą gzymsem na trujspadowym na konsolach - od szczytu. Ściany szczytowe domu oraz skrajne płatwie dachu przesłonięte ozdobnie wyciętymi deskami złączonymi po środku sterczyną.

Otwory okienne prostokątne zamknięte odcinkowo w uskokowych wnękach - zwieńczone odcinkowym gzymsem. Między oknami w szczytowych ścianach ostrołukowe potynkowane blendy. Pod okapem w krótszych elewacjach schodkowe gzymsy wieńczące wykonane w cegle. Pod wysuniętymi okapami dachu drewniane konsole. Poniżej otworów okiennych cegły tworzą motyw ażurowy.

Układ pomieszczeń we wnętrzu dwutraktowy z sienią umieszczoną na środkowej osi. Dodatkowe drzwi umieszczone w tylnym skrzydle domu prowadzą do pomieszczeń mieszkalnych. Wieźba dachowa drewniana konstrukcji krokwiowo-płatwiowej. Stolarka okienna dwuskrzydłowa z podziałem na 4 kwatery częściowo zachowany ozdobny słupek i ślęmię.

14. Kubatura	15. Powierzchnia użytkowa	16. Przeznaczenie pierwotne	17. Użytkowanie obecne
370 m ³	74 m ²	mieszkalne	mieszkalne
18. Prace budowlane i konserwatorskie, ich przebieg i dokumentacja		19. Stan zachowania (fundamenty, ściany zewnętrzne, ściany wewnętrzne, sklepienia, stropy, konstrukcje dachowe, pokrycie dachu, wyposażenie i instalacje)	
Remonty bieżące.		Ogólny stan zachowania elewacji zewnętrznych, pomieszczeń mieszkalnych oraz pokrycia dachu - dobry.	
20. Najpilniejsze postulaty konserwatorskie			
20.XII.1980 r. Willa nie wymaga przeprowadzenia pilnych prac remontowych.			

21. Akta archiwalne (rodzaj akt, numer i miejsce przechowywania)

22. Bibliografia

- Boetticher - Die Bau und Kunstdenkmäler der Provinz Ostpreußen II-IV-VIII-Königsberg 1894, 1898,
- L. Czubieli - Zabytkowe Ośrodki Warmii i Mazur 1969 s. 116,
- Z. Nawrocki - Dobrze Miasto - Studium Historyczno-Urbanistyczne Miasta Toruń 1965 s. 36.

23. Źródła ikonograficzne i fotografie (rodzaj, miejsce przechowywania, sygnatury)

24. Uwagi różne

25. Wypełnił

20.XII.1980 e.

mgr Wiesława
Chruszczyńska

26. Sprawdził