

1. Obiekt

W I L L A

2. Czas powstania

1873 rok

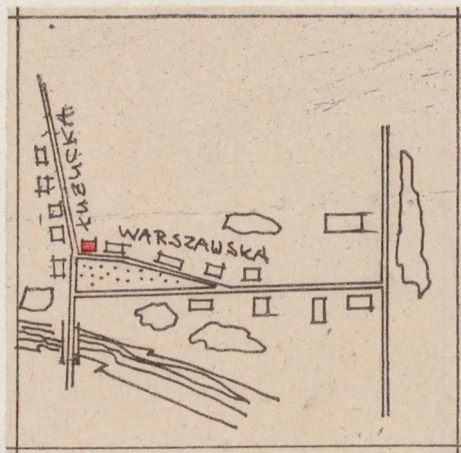
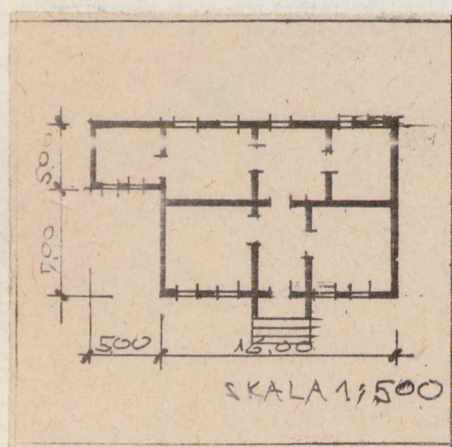
3. Miejscowość

D O B R E

M I A S T O

1234

11. Zdjęcia, plan sytuacyjny, rzuty Dariusz Chodkowski



4. Adres Dobre Miasto ul. Żużycka 2

nr hipoteczny .....

5. Przynależność administracyjna

województwo ..... Olsztyn .....

gmina ..... Dobre Miasto .....

6. Poprzednie nazwy miejscowości

Guttstadt

7. Przynależność administracyjna  
przed 1.VI.1975

województwo ..... Olsztyn .....

powiat ..... Dobre Miasto .....

8. Właściciel i jego adres

Zakład Fotograficzny  
Ryszard Gęgała

9. Użytkownik i jego adres

Zakład Fotograficzny  
Ryszard Gęgała

10. Rejestr zabytków

Nr ..... A-2308 ..... data ..... 1.09.1987 .....

autor zdjęć  
data wykonania  
miejsce przechowywania negatywów

<p>14. Kubatura</p> <p>152 1 m<sup>3</sup></p>	<p>15. Powierzchnia użytkowa</p> <p>338 m<sup>2</sup></p>	<p>16. Przeznaczenie pierwotne</p> <p>mieszkalne</p>	<p>17. Użytkowanie obecne</p> <p>mieszkalne</p>
<p>18. Prace budowlane i konserwatorskie, ich przebieg i dokumentacja</p> <p>1968-1969 - remonty zabezpieczające budynki z odnowieniem elewacji,</p> <p>1978 - remonty zabezpieczające budynek oraz odnowienie elewacji,</p>		<p>19. Stan zachowania (fundamenty, ściany zewnętrzne, ściany wewnętrzne, sklepienia, stropy, konstrukcje dachowe, pokrycie dachu, wyposażenie i instalacje)</p> <p>Ogólny stan zachowania elewacji zewnętrznych i pomieszczeń mieszkalnych zadawalający. Więźba dachowa i pokrycie dachu kompletne. Kamieniczka posiada sieć wodociagową i instalację elektryczną.</p>	
<p>20. Najpilniejsze postulaty konserwatorskie</p> <p>15.V.1980 r. Kamieniczka nie wymaga pilnych prac remontowych. Posiada instalację elektryczną i sieć wodociagową. Ogólny stan zachowania zadawalający.</p>			

12. Autorzy, historia obiektu, określenia stylu.

Willa z 1873 roku - pseudoklasyczna.

13. Opis (sytuacja, materiał i konstrukcja, rzut, bryła, elewacje, dach, wnętrze wyposażenie, instalacje)

Willa mieszczańska murowana z cegły i potynkowana, podpiwniczona na wysokiej podmurówce z kamienia, jednokondygnacyjowa z częściowo mieszkalnym poddaszem, na rzucie prostokąta.

Elewacja frontowa pięcio-osiowa z sienią na środkowej osi. Układ pomieszczeń we wnętrzu dwutraktowy.

Otwory okienne prostokątne obwiedzione rozprofilowanymi opaskami zwieńczone naczółkami, w postaci odcinka rozprofilowanego gzymsu wspartego na konsolkach.

Pod oknami prostokątne płyciny w polu z i półplastycznym ornamentem akantowym.

Elewacja frontowa zwieńczona pasmem gzymsu z rzędem konsolek. Na osi środkowej elewacji frontowej drewniana weranda o ozdobnej sznycerce.

Willa kryta dwuspadowym dachem i dachówką holenderką. W pomieszczeniach drewniane stropy.

Więźba dachowa drewniana konstrukcji krokwiowo-płatwiowej ze storczykami.

21. Akta archiwalne (rodzaj akt, numer i miejsce przechowywania)

22. Bibliografia

- A. Boetticher, Die Bau - und Kunstdenkmäler der Provinz Ostpreussen T IV, s. 120,
- "Zeitschrift für Geschichte und Altertumskunde Ermlands" 10 - 1894 s. 623,
- G. Dehio, Handbuch der deutschen Kunstdenkmäler - Deutschordensland - Preussen - München Berlin 1952 s. 237,
- G. Beckmann, Geschichte der Stadt Guttstadt, Guttstadt 1929,
- A. Birch Hirschfeld, Geschichte des Kollegiatstiftes in Guttstadt, ZGAE 24 /1923/ s. 273, 595,
- L. Czubieli - Zabytkowe Ośrodki Warmii i Mazur Olsztyn 1969 s. 116,
- Z. Nawrocki - Dobrze Miasto - Studium Historyczno Urbanistyczne Miasta - Toruń 1965 s. 36,

23. Źródła ikonograficzne i fotografie (rodzaj, miejsce przechowywania, sygnatury)

24. Uwagi różne

25. Wypełnił

15.V.1980 r. Olsztyn

mgr Wiesława Chruszczyńska

26. Sprawdził

27. Załączniki

14. Kubatura	15. Powierzchnia użytkowa	16. Przeznaczenie pierwotne	17. Użytkowanie obecne
700 m <sup>3</sup>	140 m <sup>2</sup>	mieszkalne	mieszkalne - zakład Foto.
18. Prace budowlane i konserwatorskie, ich przebieg i dokumentacja		19. Stan zachowania (fundamenty, ściany zewnętrzne, ściany wewnętrzne, sklepienia, stropy, konstrukcje dachowe, pokrycie dachu, wyposażenie i instalacje)	
		Ogólny stan zachowania elewacji zewnętrznych oraz pomieszczeń mieszkalnych dobry. Nie wymaga pilnych prac remontowych.	
20. Najpilniejsze postulaty konserwatorskie			
15.X.1979 r. Ogólny stan zachowania elewacji zewnętrznych dobry.			

21. Akta archiwalne (rodzaj akt, numer i miejsce przechowywania)

22. Bibliografia

23. Źródła ikonograficzne i fotografie (rodzaj, miejsce przechowywania, sygnatury)

24. Uwagi różne

25. Wypełnił

mgr W. Chruszczyńska  
15.X.1979 r. Olsztyn

26. Sprawdził