

1. Obiekt

DOM MIESZKALNY

2. Czas powstania

pocz. XX w.

3. Miejscowość

DOBRE MIASTO

11 Zdjęcia, plan sytuacyjny, rzuty



4. Adres Dobre Miasto
ul. Grunwaldzka 27

nr hipoteczny

5. Przynależność administracyjna

województwo Olsztyn

gmina Dobre Miasto

6. Poprzednie nazwy miejscowości

Guttstadt

7. Przynależność administracyjna
przed 1 VI 1975

województwo Olsztyn

powiat Dobre Miasto

8. Właściciel i jego adres

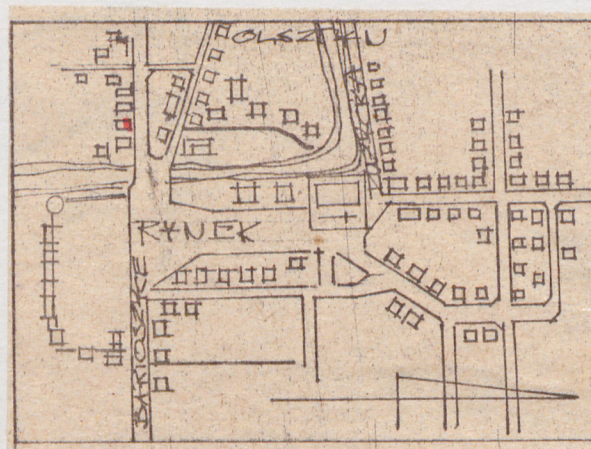
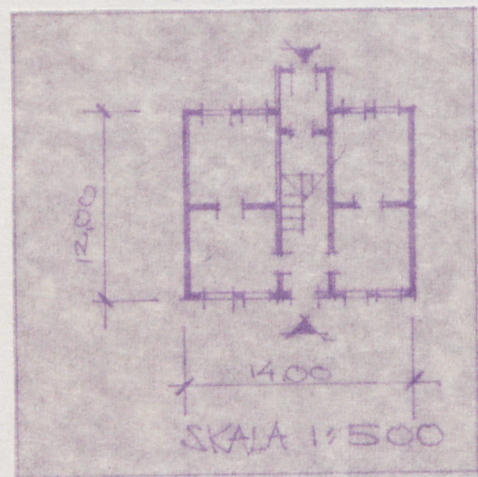
Urząd Miasta i Gminy
Olsztyńska 19

9. Użytkownik i jego adres

Urząd Miasta i Gminy
Olsztyńska 19

10. Rejestr zabytków

Nr A-3831 data 2.09.1987



autor zdjęć
data wykonania
miejsce przechowywania negatywów

W. Chruszczyńska

20.XII.1980 r.

WKZ Olsztyn

Dom mieszkalny z początku XX wieku.

Usytuowany kalenicowo do ulicy na rzucie prostokąta, parterowy z częściowo mieszkalnym poddaszem. Elewacja frontowa 5-osiowa - elewacja tylna 1-osiowa z przybudówką poprzedzającą drzwi.

Dom wzniesiony na podmurówce z kamienia polnego, murowany z cegły, kryty dwuspadowym dachem pokryty dachówką holenderką.

Otwory okienne i drzwiowe prostokątne. Okna obramione otynkowanymi płycinami zwieńczonymi profilowanym nadprożem, pod oknami prostokątne płyciny podokienne. Stolarka okienna dwuskrzydłowa z podziałem na 8 kwater.

Drzwi frontowe dwuskrzydłowe płycinowe z naświetlem. Układ pomieszczeń we wnętrzu dwutraktowy z sienią przelotową po środku, w sieni schody żabiegowe z balustradą z tralek. Dłuższe elewacje domu zwieńczone uskokowo profilownymi gzymsami wieńczącymi.

Więźba dachowa drewniana konstrukcji krokwiowo-płatwiowej. Dom kryty dwuspadowym dachem pokrytym dachówką holenderką. Dom posiada instalację elektryczną i sieć wodno-kanalizacyjną.

14. Kubatura	15. Powierzchnia użytkowa	16. Przeznaczenie pierwotne	17. Użytkowanie obecne
240 m ³	60 m ²	mieszkalne	mieszkalne
18. Prace budowlane i konserwatorskie, ich przebieg i dokumentacja		19. Stan zachowania (fundamenty, ściany zewnętrzne, ściany wewnętrzne, sklepienia, stropy, konstrukcje dachowe, pokrycie dachu, wyposażenie i instalacje)	
Remonty bieżące.		Ogólny stan zachowania fundamentów ęciǎn zewnętrznych i pomieszczeń mieszkalnych zadawalający. Pokrycie dachu kompletne.	
20. Najpilniejsze postulaty konserwatorskie			
20.XII.1980 r. Stan zachowania dobry - dom nie wymaga pilnych prac remontowych.			

21. Akta archiwalne (rodzaj akt, numer i miejsce przechowywania)

22. Bibliografia

- Boetticher - Die Bau und Kunstdenkmäler die Provinz Ostpreussen II-IV-VIII-Königsberg 1894, 1898,
- L. Czubiel - Zabytkowe Ośrodki Warmii i Mazur 1969 s. 116,
- Z. Nawrocki - Dobre Misto - Studium Historyczno-Urbanistyczne Miasta Toruń 1965 s. 36.

23. Źródła ikonograficzne i fotografie (rodzaj, miejsce przechowywania, sygnatury)

24. Uwagi różne

25. Wypełnił

26. Sprawdził

20.XII.1980 r.

mgr Wiesława Chruszczyńska

27. Załączniki