

A B C D E F G H I J K L Ł M N O P R S T U V W X Y Z

Nr 1228

1. Obiekt

K A M I E N I C Z K A

2. Czas powstania

pocz. XX w

3. Miejscowość

Dobre Miasto

11. Zdjęcia, plan sytuacyjny, rzuty



4. Adres

Dobre Miasto ul. Grunwaldzka 23

nr hipoteczny

5. Przynależność administracyjna

województwo Olsztyn

gmina Dobre Miasto

6. Poprzednie nazwy miejscowości

Guttstadt

7. Przynależność administracyjna przed 1 VI 1975

województwo Olsztyn

gmina Dobre Miasto

8. Właściciel i jego adres

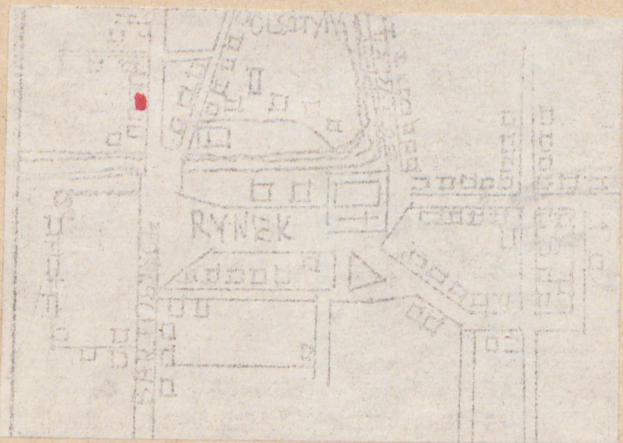
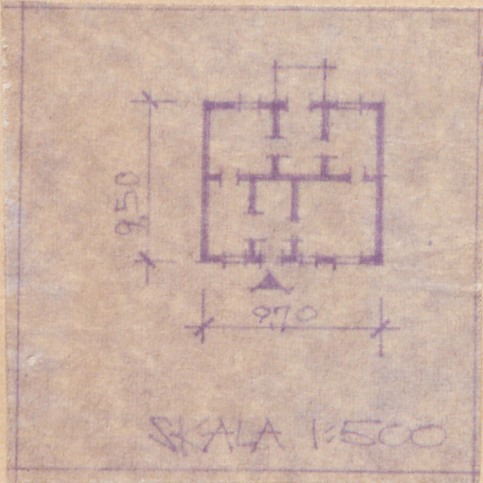
ADM ul. Olsztyńska 19

9. Użytkownik i jego adres

J.W.

10. Rejestr zabytków

Nr 3830 data 2.09.1987



autor zdjęć
data wykonania
miejsce przechowywania negatywów

W. Chruszczyńska

20.XI.1980 r

WKZ Olsztyn

12. Autorzy, historia obiektu, określenia stylu.

Kamieniczka z pocz. XX w.

13. Opis (sytuacja, materiał i konstrukcja, rzut, bryła, elewacje, dach, wnętrze wyposażenie, instalacje)

Usytuowana kalenicowo do ulicy, ścianą szczytową przylega do sąsiedniej kamienicy. Wzniesiona na rzucie prostokąta - dwukondygnacyjowa kryta dwuspadowym dachem. Murowana z cegły i otynkowana na podmurówce z kamienia polnego. Częściowo podpiwniczona. Elewacja frontowa 4-osiowa, z sienią przelotową umieszczoną na środkowej osi. Elewacja tylna trój - osiowa. Drzwi tylnej elewacji poprzedzone drewnianą werandą. W sieni schody jednobiegowe. Układ pomieszczeń we wnętrzu dwu - traktowy. Otwory okienne i drzwiowe prostokątne. Stolarka okienna dwuskrzydłowa z podziałem na 6 kwater. Drzwi przelotowe jednoskrzydłowe z naświetlem, ozdobne dębowymi płycinami. Od frontu naroża elewacji pokrywają płaskie lizery. Dłuższe ściany zwieńczone uskokowo profilowanym gzymsem wieńczącym. Kamieniczka kryta dwuspadowym dachem pokrytym dachówką holenderką. Więźba dachowa drewniana konstrukcji krowkowo - płatwiowej. Wnętrza wyposażone w instalację elektryczną i sieć wodno-kanalizacyjną.

14. Kubatura	15. Powierzchnia użytkowa	16. Przeznaczenie pierwotne	17. Użytkowanie obecne
288 m ³	96 m ²	mieszkalne	mieszkalne
18. Prace budowlane i konserwatorskie, ich przebieg i dokumentacja		19. Stan zachowania (fundamenty, ściany zewnętrzne, ściany wewnętrzne, sklepienia, stropy, konstrukcje dachowe, pokrycie dachu, wyposażenie i instalacje)	
Remonty bieżące 1979 r gruntowny remont elewacji zewnętrzny		Ogólny stan zachowania ścian zewnętrznych i pomieszczeń mieszkalnych zadowalający	
20. Najpilniejsze postulaty konserwatorskie			
20.XI.1980 r Fundamenty i tynki ścian zewnętrznych w dobrym stanie zachowania Pokrycie dachu kompletne - kamieniczka nie wymaga pilnych prac remontowych			

21. Akta archiwalne (rodzaj akt, numer i miejsce przechowywania)

22. Bibliografia

23. Źródła ikonograficzne (rodzaj, miejsce przechowywania, sygnatury)

24. Uwagi różne

25. Wypełnił

26. Sprawdził

20.XI.1980 r
mgr W. Chruszczyńska

27. Załączniki