

Obiekt

KOŚCIÓŁ PARAFIALNY POEWANGELICKI

2. Czas powstania

XVII - XVIII w.

3. Miejscowość

GRONOWO

4. Adres Gronowo

nr hipoteczny .....

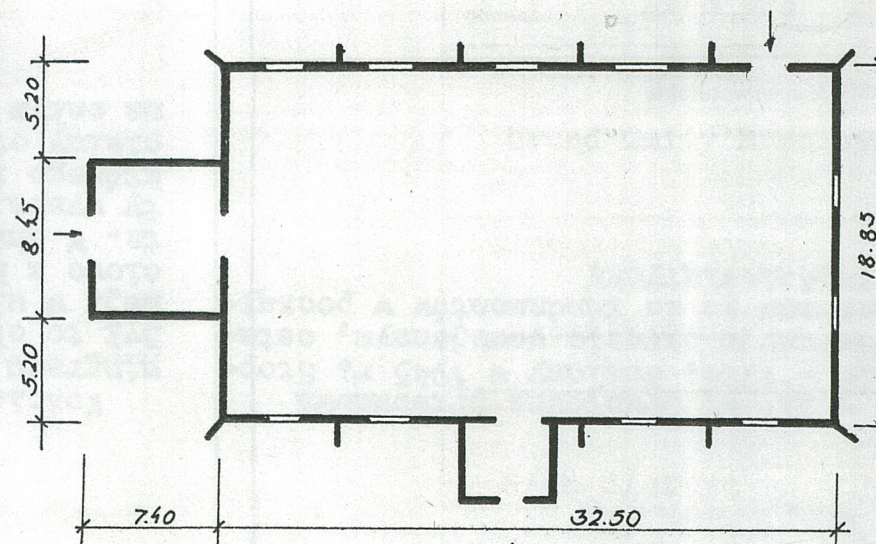
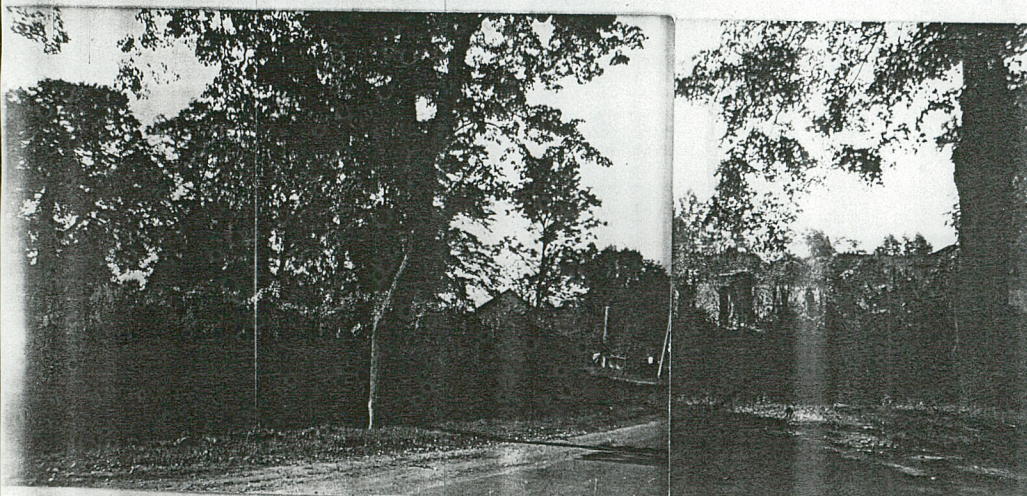
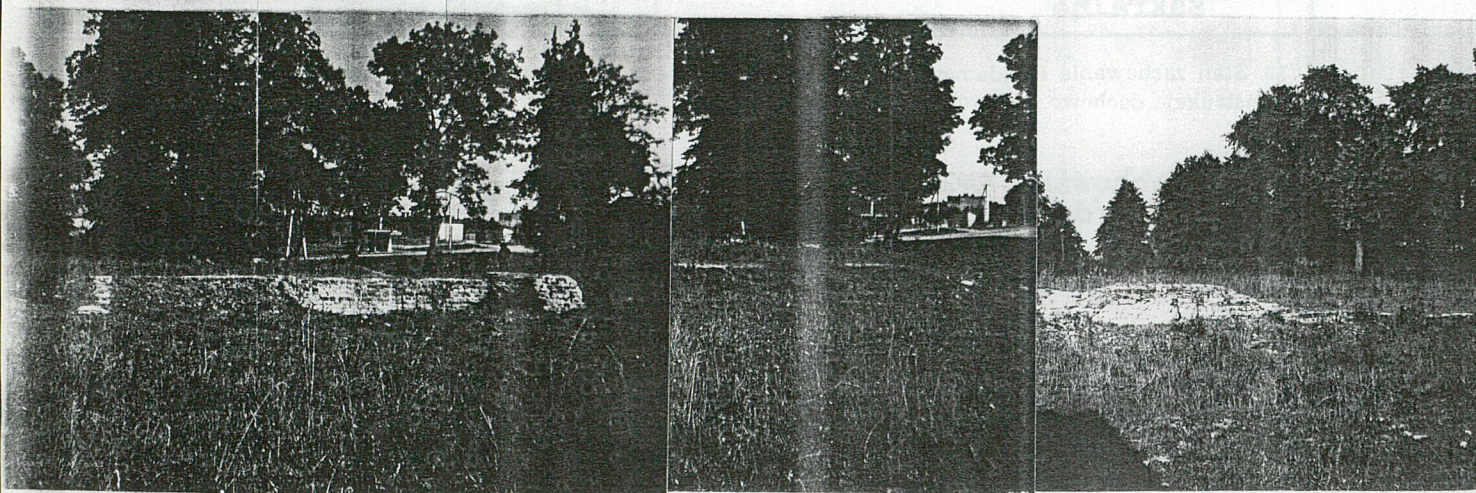
5. Przynależność administracyjna

województwo Elbląg

gmina / pow. Braniewo

6. Poprzednie nazwy miejscowości

Grunau



autor zdjęć  
data wykonania  
miejsce przechowywania negatywów

A-665167 z 16.10.1967



12. Autorzy, historia obiektu, określenia stylu.

Wzniesiony w XIV w. Gruntowna przebudowa w latach 1696 - 1726. Spalony w 1945 r. Stopniowo rozbierany w okresie powojennym, ostatecznie rozebrano go do fundamentów w początku lat siedemdziesiątych.

13. Opis (sytuacja, materiał i konstrukcja, rzut, bryła, elewacje, dach, wnętrze wyposażenie, instalacje)

Kościół usytuowany był we wsi przy drodze z Braniewa do Kaliningradu oraz przy lokalnej drodze w kierunku Kalinowca. Był to obiekt orientowany, wzniesiony z cegły na zaprawie wapiennej, w układzie blokowym. Od zachodu dostawiona była wieżyczka z kamienia, od północy stała zakrystia, od południa kruchta. W chwili obecnej zachowane tylko kamienno - ceglane fundamenty wystające niewiele ponad teren. Wokół położony był cmentarz, którego zachowały się nieliczne ułamki nagrobków. Teren przykościelny otoczony był kamiennym murem oporowym zachowanym obecnie na całym obwodzie.



14. Kubatura  -	15. Powierzchnia użytkowa  -	16. Przeznaczenie pierwotne  <b>sakralne</b>	17. Użytkowanie obecne  <b>nieużytkowany</b>
18. Prace budowlane i konserwatorskie, ich przebieg i dokumentacja		19. Stan zachowania (fundamenty, ściany zewnętrzne, ściany wewnętrzne, sklepienia, stropy, konstrukcje dachowe, pokrycie dachu, wyposażenie i instalacje)  <b>Zachowane tylko fundamenty, na osi kościoła zachowana być może krypta /dotychczas nieotwarta/.</b>	
20. Najpilniejsze postulaty konserwatorskie			



21. Akta archiwalne (rodzaj akt, numer i miejsce przechowywania)

22. Bibliografia

A. Boettlicher A. Die Bau und Kunstdenkmäler der Provinz Ostpreussen. H. 4 - Das Ermland. Königsberg 1894

23. Źródła ikonograficzne i fotografie (rodzaj, miejsce przechowywania, sygnatury)

24. Uwagi różne

25. Wypełnił

B. Jurek  
mgr Bernard J. Jurek

26. Sprawdził