

Nr

III

A

B

C

D

E

F

G

H

I

J

K

L

M

N

O

P

R

S

T

U

V

W

XARMIŃSKO-
OLKUSZSKIE

1. Obiekt zabytkowy

DOM MIESZKALNY

2. Miejscowość

gm. BARTOSZYCE
MARKINY 306

3. Wiek

XVIII w

4. Styl

regionalny

5. Kubatura m³~ 600 m³6. Powierzchnia w m²~ 100 m²

a) zabytkowa:

b) użytkowa:

20. Przynależność administracyjna

a) województwo

b) powiat

c) gmina

obszar historyczny
Bartoszyce
Bartoszyce7. Materiał
budowlanyPrzed znisz-
czeniemPo
odbudowie

a) ściany

b) sklepienia

c) stropy

d) wiązania
dachu

e) krycie dachu

cegła
tynk.

drewn.

drewn.

dachówka

11. Ilość budynków

1

12. Ilość kondygnacji

1

13. Użytkowanie wnętrza
według ilości:

a) izb mieszkalnych

6

b) innych pomieszczeń

c) piwnic

14. Grunty należące do zabytku:

ha

a) ogrody stylowe

b) sady i grunty uprawne

c) lasy

d) wody

e) inne

21. Stacja

Nazwa stacji

Odległość
od stacji
w km

a) kolejowa

Bartoszyce 7 km

b) autobusowa

Markiny

22. Właściciel i jego adres

P.G.R. Markiny

8. Wyposażenie architektoniczne

Narzemęba, ławki, cokoły
obitożony kamieniem,
bark obrotowa
okienne.

15. Przeznaczenie pierwotne budynku

mieszkalne

16. Użytkowanie w latach ubiegłych

17. Użytkowanie obecne

mieszkalne

18. Nadaje się do użycia na

9. Autorzy i data budowy i przebudowy

19. Data, rodzaj i stopień zniszczeń i odbudowy

Data

O P I S

Znisz-
czenia
%Odbu-
dowa
%

VIII.1939 r.

XI.1939 r.

XII.1945 r.

1967

stan b. dobry, po remoncie.

25. Rejestr zabytku Nr

446 z 8.02.1968

rok miejsce przechowywania

26. Nazwa księgi hipotecznej

27. Nr hipo-
teczny

28. Akta

29. Fotografie

30. Inwentaryzacja pomiarowa

10. Udostępnienie

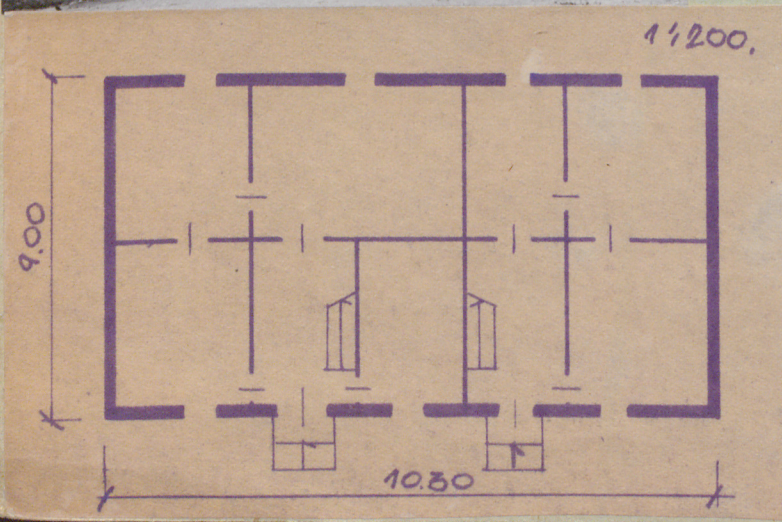
całkowicie.

31. Szkic sytuacyjny, plan schematyczny, uwagi opisowe, fotografia



1967

k- do okapu
~ 4,20 m.



32. Przebieg prac konserwatorskich

Rok	Wyszczególnienie prac	K o s z t tys. zł

33. Koszty w tys. zł	Przewidywane	Rzeczywiste	34. Inspekcje

35. Uwagi różne

Budynek murzany
o układzie symetrycznym
z drzwiami wejściowymi
dachu dachopadony ze
ściętymi połaczeniami.

36. Wypełnił dnia

37. Sprawdził dnia 28.VII.1967
Wojciech Janowski
Jan Szmidt,