

Nr

A

B

C

D

E

F

G

H

I

J

K

L

M

N

O

P

R

S

T

U

V

W

X

Y

Z

Obrętnice

1. Obiekt zabytkowy

KOŚCIÓŁ PAR. P.W. ŚW. JODOKA

2. Miejscowość

Qm. BILTYNEK
SĄTOPY / SANTOPPEN /

3. Wiek

XIV-XV

4. Styl

GOTYCKI

5. Kubatura m³

6399

6. Powierzchnia w m²

a) zabytkowa: 513 b) użytkowa: 513

20. Przynależność administracyjna

OLSZTYŃSKIE

a) województwo

PESZEL

b) powiat

Biskupiec Peszel

c) gmina

Peszel

7. Materiał budowlany

przed zniszczeniem

po odbudowie

11. Ilość budynków

1

14. Grunty należące do zabytku:

ha

21. Stacja

nazwa stacji

odległość od stacji w km

a) ściany

kamień cegła

b) sklepienia

-

12. Ilość kondygnacji

1

a) ogrody stylowe

b) sady i grunty uprawne

c) lasy

d) wody

e) inne

a) kolejowa

SĄTOPY-SAMULEWO

2.5

b) autobusowa

SĄTOPY

d) więzania dachu

-

e) krycie dachu

dachówka

a) izb mieszkalnych

b) innych pomieszczeń

4

c) piwnic

8. Wyposażenie architektoniczne

półno-barokowe: ott. gł. i
iempora organ. rokokowa,
2 ott. boczne w st. renesansu
ambona z 1701 r. 3 kolumny
Chorągiewka na wstęgu 1662

15. Przeznaczenie pierwotne budynku

16. Użytkowanie w latach ubiegłych

sakralne

17. Użytkowanie obecne

(kościół)

18. Nadaje się do użycia na:

9. Autorzy i data budowy i przebudowy

19. Data rodzaj i stopień zniszczeń i odbudowy

ZBUD./ZAPEWNE/ W

W 3. IV XIV w. / świąt 1380 /
Początek XV w.
Przebudowany w 1884
(m. i zakrystia) 1886

Data

OPIS

znisz-
czenia
%odbu-
dowa
%

VIII. 1939 r.

XI. 1939 r.

XII. 1945 r.

B.64

Stan dobry / wyposażenie atakowane
przez Niemców /

10. Udostępnienie

kluczem w kosciele

25. Rejestr zabytku nr

rok _____ miejsce przechowywania

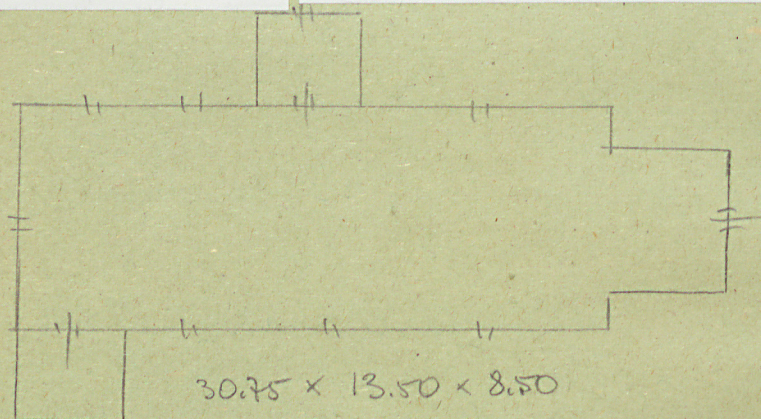
26. Nazwa księgi hipotecznej

27. Numer hipoteczny

28. Akta

29. Fotografie P.I.J.

30. Inwentaryzacja pomiarowa

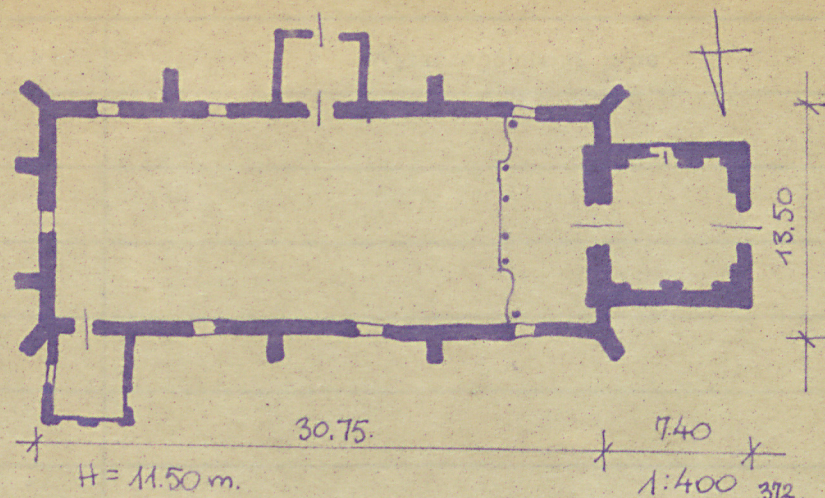


Orientowany. Kierunek. Słowy. Prosty z zabiegami
 od prz. kładz. od pd i kładz. wzdłuż od prz.
 straż. drewniane. Odkryty. Dług. wzdłuż - straż. z
 zabiegami blasku - podobnie jak widać.

Böcker: Die Bau- u. Kunstdenkmäler d. Prov. Ostpreussen
 H. IV Kgsb. 1899

Dobynski P. Santopien /Swerth: Der Feind im Land 1915/

Jahrbuch der Deutschen
 Kunstdenkmäler - Deutsch-
 ordensland Preussen. 520
 1912r.



Koszt
 tys. zł



czywiste

34. Inspekcje

35. Uwagi różne

36. Wypełnił dnia 5. XI. 1955

Zofia Białas

37. Sprawdził dnia

mgr Bohdan Rymszewski
 Mgr inż. arch. DONAT PUTKOWSKI