

Nr

A

B

C

D

E

F

G

H

I

J

K

L

M

N

O

P

R

S

T

U

V

W

X

Y

Z

1. Obiekt zabytkowy

DOM UL. TRAUBUTTA NR 56

2. Miejscowość

MIASTO

BARCZEWO

3. Wiek
poc. XIX4. Styl
przebieg
Klasycyzm5. Kubatura m³

280

6. Powierzchnia w m²

a) zabytkowa: 70

b) użytkowa: 70

20. Przynależność administracyjna

a) województwo: olsztyńskie

b) powiat: olsztyński

c) gmina: Właj

7. Materiał
budowlany

Przed zniszczeniem

Po odbudowie

11. Ilość budynków

1

14. Grunty należące do zabytku:

ha

21. Stacja

Nazwa stacji

Odległość
od stacji
w km

a) ściany

cegła

b) sklepienia

-

12. Ilość kondygnacji

1

a) ogrody stylowe

b) sady i grunty uprawne

c) stropy

drewno

a) izb mieszkalnych

2

c) lasy

d) wiązania
dachu

drewno

b) innych pomieszczeń

2

d) wody

e) krycie dachu

dachówka
holenderska

c) piwnic

e) inne

21. Stacja

Nazwa stacji

Odległość
od stacji
w km

a) kolejowa

Barczewo

b) autobusowa

-

22. Właściciel i jego adres

Nikita Antoni

8. Wyposażenie architektoniczne

Stolarka z poc. XIX

15. Przeznaczenie pierwotne budynku

mieszkalne

16. Użytkowanie w latach ubiegłych

-

17. Użytkowanie obecne

-

18. Nadaje się do użycia na

23. Użytkownik i jego adres

Własność, lokatonyj

24. Inwestor i jego adres

9. Autorzy i data budowy i przebudowy

Wybudowany na poc. XIX
I posiadat "Czarny, Kuchnia"
obecnie potgowany z
budynkiem sąsiednim
z ul. str. 104

19. Data, rodzaj i stopień zniszczeń i odbudowy

Data

O P I S

Zniszczenia
%Odbu-
dowa
%

VIII.1939 r.

XI.1939 r.

XII.1945 r.

IX 64

zaniedbany

25. Rejestr zabytku Nr 2081

rok 11.05 84 miejsce przechowywania

26. Nazwa księgi hipotecznej

27. Nr hipo-
teczny

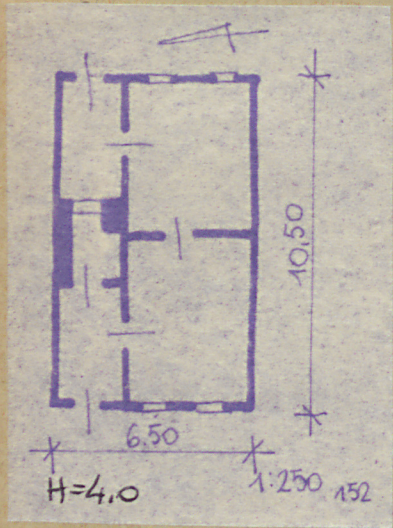
28. Akta

29. Fotografie

30. Inwentaryzacja pomiarowa

10. Udostępnienie

31. Szkic sytuacyjny, plan schematyczny, uwagi opisowe, fotografia



32. Przebieg prac konserwatorskich

Rok	Wyszczególnienie prac	K o s z t tys. zł

33. Koszty w tys. zł	Przewidywane	Rzeczywiste

34. Inspekcje

35. Uwagi różne

36. Wypełnił dnia

mgr inż. arch. DONAT POTROWSKI

(mgr) Piotr Kamasowski

37. Sprawdził dnia