

Nr

A

B

C

D

E

F

G

H

I

J

K

L

M

N

O

P

R

S

T

U

V

W

X

Y

Z

1. Obiekt zabytkowy

DOM UL. TRAUUGUTTA NR. 54

2. Miejscowość

BARCZEWO

3. Wiek

poc. XIX

4. Styl

proste
Klasycyzm5. Kubatura m³

280

6. Powierzchnia w m²

a) zabytkowa: 70

b) użytkowa: 70

7. Materiał
budowlanyPrzed znisz-
czeniemPo
odbudowie

11. Ilość budynków

1

14. Grunty należące do zabytku:

ha

20. Przynależność administracyjna

a) województwo

olsztynskie

b) powiat

olsztyn

c) gmina

Włocławek

a) ściany

cegła

b) sklepienia

-

c) stropy

drewno

d) wiązania
dachu

drewno

e) krycie dachu

dachówka
polimerowa

12. Ilość kondygnacji

I

a) ogrody stylowe

13. Użytkowanie wnętrza
według ilości:

a) izb mieszkalnych

2

b) innych pomieszczeń

3

c) piwnic

b) sady i grunty uprawne

c) lasy

d) wody

e) inne

21. Stacja

Nazwa stacji

Odległość
od stacji
w km

a) kolejowa

Barczewo

b) autobusowa

Barczewo

22. Właściciel i jego adres

PMRN

8. Wyposażenie architektoniczne

15. Przeznaczenie pierwotne budynku

mieszkalne

16. Użytkowanie w latach ubiegłych

-

17. Użytkowanie obecne

-

18. Nadaje się do użycia na

9. Autorzy i data budowy i przebudowy

Wybudowany na pocz.
XIX w.

19. Data, rodzaj i stopień zniszczeń i odbudowy

Data

O P I S

Znisz-
czenia
%Odbu-
dowa
%

VIII.1939 r.

XI.1939 r.

XII.1945 r.

IX.64

zaniedbany

25. Rejestr zabytku Nr 2080

rok 11.05.87

miejsce przechowywania

26. Nazwa księgi hipotecznej

27. Nr hipo-
teczny

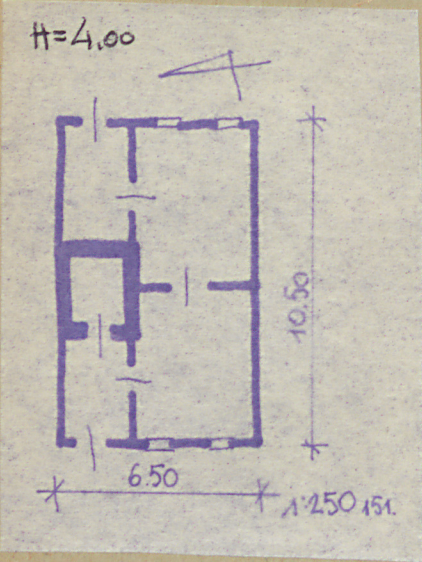
28. Akta

29. Fotografie

30. Inwentaryzacja pomiarowa

10. Udostępnienie

31. Szkic sytuacyjny, plan schematyczny, uwagi opisowe, fotografia



32. Przebieg prac konserwatorskich

Rok	Wyszczególnienie prac	K o s z t tys. zł

33. Koszty
w tys. zł

Przewidywane

Rzeczywiste

34. Inspekcje

35. Uwagi różne

36. Wypełnił dnia

Inż. Bohdan Kurkiewicz
mgr inż. arch. **BOGDAN KURKIEWICZ**

37. Sprawdził dnia