

Nr

IV

A

B

C

D

E

F

G

H

I

J

K

L

M

N

O

P

R

S

T

U

V

W

X

Y

Z

Olsztynskie

1. Obiekt zabytkowy

DOM - ul. Traugutta - nr. 42.

2. Miejscowość

BARCZEWO

MIASTO

3. Wiek

poek. XIX w

4. Styl

pron. klasycyst.

5. Kubatura m³

125

6. Powierzchnia w m²

a) zabytkowa: 54,5 b) użytkowa: 57

20. Przynależność administracyjna

a) województwo

Olsztyn

b) powiat

Olsztyn

c) gmina

Barczewo

7. Materiał budowlany

Przed zniszczeniem

Po odbudowie

11. Ilość budynków

1

14. Grunty należące do zabytku:

ha

21. Stacja

Nazwa stacji

Odległość od stacji w km

a) ściany

cegła

b) sklepienia

-

12. Ilość kondygnacji

1

a) ogrody stylowe

/

a) kolejowa

Barczewo

2

c) stropy

drewno

13. Użytkowanie wnętrza według ilości:

a) izb mieszkalnych

2

b) sady i grunty uprawne

c) lasy

d) wiązania dachu

drewno

b) innych pomieszczeń

1

d) wody

e) krycie dachu

dachówka
miedziana

c) piwnic

-

e) inne

22. Właściciel i jego adres

Dost Małgorzata
Barczewo, Traugutta 42

8. Wyposażenie architektoniczne

15. Przeznaczenie pierwotne budynku

mieszkalne

23. Użytkownik i jego adres

Jenise Dost
Barczewo, Traugutta 42

16. Użytkowanie w latach ubiegłych

4

17. Użytkowanie obecne

4

18. Nadaje się do użycia na

4

24. Inwestor i jego adres

9. Autorzy i data budowy i przebudowy

19. Data, rodzaj i stopień zniszczeń i odbudowy

25. Rejestr zabytku Nr B/210
rok..... miejsce przechowywania

Data

O P I S

Zniszczenia
%Odbudowa
%

VIII.1939 r.

XI.1939 r.

XII.1945 r.

XI.59

Zamieszkanie, wymaga renowacji

12

IX.64r.

Zamieszkanie

26. Nazwa księgi hipotecznej

27. Nr hipoteczny

28. Akta

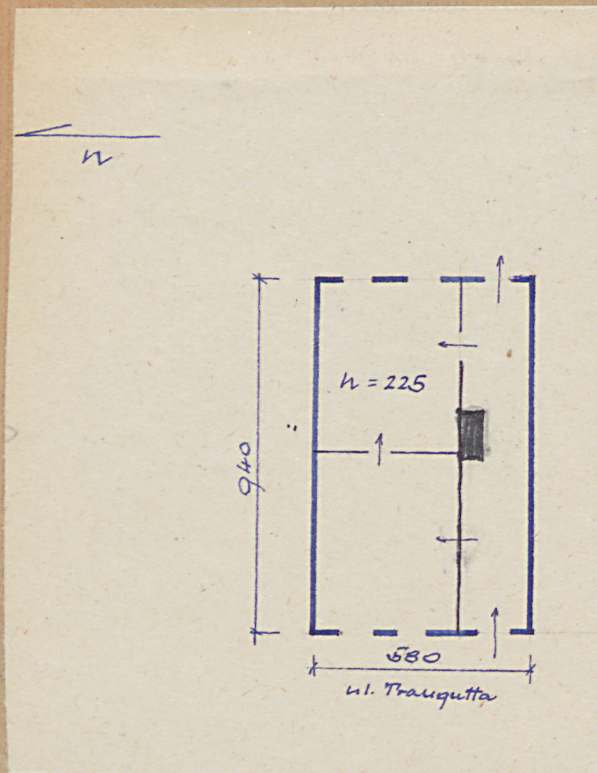
261/57

29. Fotografie

1623-97-8

30. Inwentaryzacja pomiarowa

31. Szkic sytuacyjny, plan schematyczny, uwagi opisowe, fotografia



32. Przebieg prac konserwatorskich

Rok	Wyszczególnienie prac	K o s z t tys. zł

33. Koszty
w tys. zł

Przewidywane

Rzeczywiste

34. Inspekcje

35. Uwagi różne

OWAGA!

karty przepisane IX.64v.

36. Wypełnił dnia
1954

K. Wroblewska

37. Sprawdził dnia

mgr Bohdan Rymszewski
Mgr inż. atch. DONAT POTROWSKIParterowy, 3 onony, niew. przełotowe, strop
belkowany, dach smoleńcy, kryty holendersko.