

Nr

IV

A

B

C

D

E

F

G

H

I

J

K

L

M

N

O

P

R

S

T

U

V

W

X

Y

Z

Olsztynskie

1. Obiekt zabytkowy

DOM - ul. Tranquilite nr. 31

2. Miejscowość

BARCZEWO

WIASTU

3. Wiek

XIX w.

4. Styl

5. Kubatura m<sup>3</sup>

295,0

6. Powierzchnia w m<sup>2</sup>

a) zabytkowa: 114,0 b) użytkowa: 114

7. Materiał budowlany

Przed zniszczeniem

Po odbudowie

11. Ilość budynków

1

14. Grunty należące do zabytku:

ha

a) ściany

cegła

b) sklepienia

c) stropy

drewno

d) więzania dachu

drewno

e) krycie dachu

dachówka

12. Ilość kondygnacji

1

13. Użytkowanie wnętrza według ilości:

a) izb mieszkalnych

3

b) innych pomieszczeń

3

c) piwnic

a) ogrody stylowe

b) sady i grunty uprawne

c) lasy

d) wody

e) inne

8. Wyposażenie architektoniczne

15. Przeznaczenie pierwotne budynku

mieszkanie

16. Użytkowanie w latach ubiegłych

11

17. Użytkowanie obecne

11

18. Nadaje się do użycia na

11

9. Autorzy i data budowy i przebudowy

19. Data, rodzaj i stopień zniszczeń i odbudowy

Data

O P I S

Zniszczenia %

Odbudowa %

VIII.1939 r.

XI.1939 r.

XII.1945 r.

1959

IX 64

wielokrotnie  
stan dobry

4

10. Udostępnienie

20. Przynależność administracyjna

a) województwo

Olsztyn

b) powiat

c) gmina

Barczewo

21. Stacja

Nazwa stacji

Odległość od stacji w km

a) kolejowa

Barczewo

2

b) autobusowa

4

22. Właściciel i jego adres

od 2 lat: Fryderyk Limański

23. Użytkownik i jego adres

Fryderyk Limański

24. Inwestor i jego adres

25. Rejestr zabytku Nr

A-2070/11.05.84

rok

miejsce przechowywania

26. Nazwa księgi hipotecznej

27. Nr hipoteczny

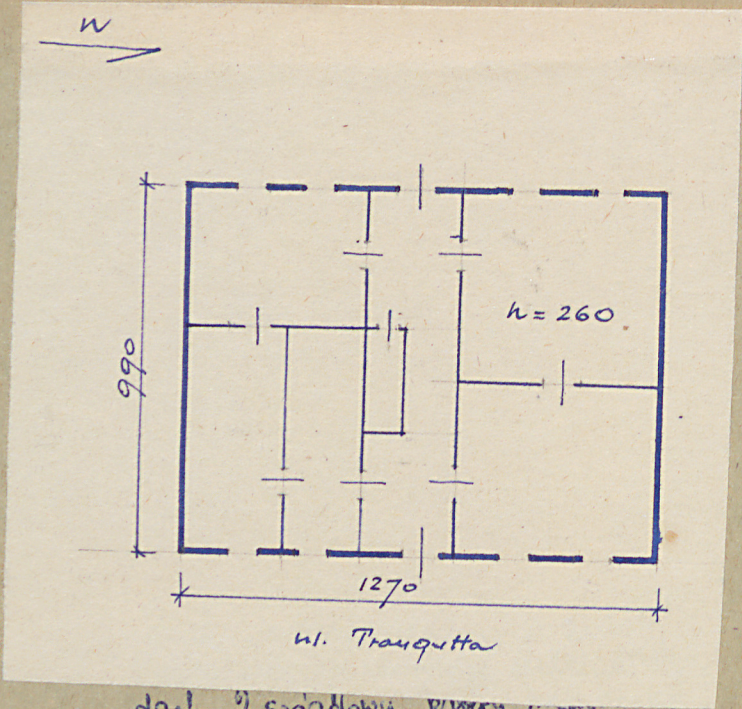
28. Akta

29. Fotografie

30. Inwentaryzacja pomiarowa



31. Szkic sytuacyjny, plan schematyczny, uwagi opisowe, fotografia



dach 2 spadowy  
 grzms drewniany. Ingerionny?  
 okienkowy, stylnikowy, nie on preloto  
 wa siec wnetrze prebudowane.  
 obrotowy.

32. Przebieg prac konserwatorskich

Rok	Wyszczególnienie prac	K o s z t tys. zł

33. Koszty w tys. zł	Przewidywane	Rzeczywiste

34. Inspekcje

35. Uwagi różne

2 uwagi na prebudowanie  
 prop. do pr. I.

OWAGA!  
 karta przepisane IX.64

36. Wypełnił dnia 1957  
 K. Wroblewska

37. Sprawdził dnia  
 mgr Bohdan Rymaszewski  
 mgr inż. arch. DONAT POTROWSKI



31. Szkic sytuacyjny, plan schematyczny, uwagi opisowe, fotografia



Bud.: w umieszczeniu w zwartej zabudowie, parterowy, kolekcyjny, dach 2 spadowy, kryty holenderski, grzyms drewniany. Ingerencyjny, skrzynkowy, stylizowany, nie on prelotu wa się wstrze przedłożone, obrotowy.

32. Przebieg prac konserwatorskich

Rok	Wyszczególnienie prac	K o s z t tys. zł

33. Koszty w tys. zł	Przewidywane	Rzeczywiste

34. Inspekcje

35. Uwagi różne  
 2 uwagi na przedłożeniu  
 prop. do pr. I.

UWAGA!  
 karta przepisane IX.64  
 36. Wypełnił dnia 1957 K. Wroblewska  
 37. Sprawdził dnia mgr Bohdan Rymszewski  
 mgr inż. arch. DONAT POTROWSKI