

Nr

A

B

C

D

E

F

G

H

I

J

K

L

M

N

O

P

R

S

T

U

V

W

X

Y

Z

WARMIŃSKO-MAZURSKIE

1. Obiekt zabytkowy

CHATA I OBORA (KARCZMA)

2. Miejscowość

WINDA

3. Wiek

XVIII / XIX

4. Styl

5. Kubatura m³672 m³6. Powierzchnia w m²240 m²

a) zabytkowa:

b) użytkowa:

20. Przynależność administracyjna

a) województwo

b) powiat

c) gmina

OLSZTYN

KETRZYN

WINDA BARCZANY

7. Materiał budowlany

Przed zniszczeniem

Po odbudowie

11. Ilość budynków

1

14. Grunty należące do zabytku:

ha

a) ściany

CEGLA + KAMIEŃ

12. Ilość kondygnacji

1

a) ogrody stylowe

-

b) sklepienia

13. Użytkowanie wnętrza według ilości:

b) sady i grunty uprawne

-

c) stropy

DREWNO.

a) izb mieszkalnych

2

c) lasy

-

d) więzania dachu

DREWNO
TĘK-SŁUP

b) innych pomieszczeń

1

d) wody

-

e) krycie dachu

DACHÓWKA

c) piwnic

1

e) inne PODW. GOSP.

0,03

21. Stacja

Nazwa stacji

Odległość od stacji w km

a) kolejowa

WĘGORZEWÓ

b) autobusowa

WINDA

0,2 km

22. Właściciel i jego adres

LUDWISZAK IGNACY

8. Wyposażenie architektoniczne

BRAK

15. Przeznaczenie pierwotne budynku

MIESZKAL.

16. Użytkowanie w latach ubiegłych

- II -

17. Użytkowanie obecne

- II - + OBORA

18. Nadaje się do użycia na

- I - + OBORA

23. Użytkownik i jego adres

G SS- WINDA

24. Inwestor i jego adres

9. Autorzy i data budowy i przebudowy

BRAK DANYCH

19. Data, rodzaj i stopień zniszczeń i odbudowy

Data

O P I S

Zniszczenia %

Odbudowa %

VIII.1939 r.

NIE ZNISZCZONY

XI.1939 r.

" "

XII.1945 r.

" "

X 59

STAN ŚREDNI

25%

1965

stan dobry

25. Rejestr zabytku Nr

W/127 A-806

8-08-1968

rok

miejsce przechowywania

26. Nazwa księgi hipotecznej

27. Nr hipoteczny

28. Akta

29. Fotografie

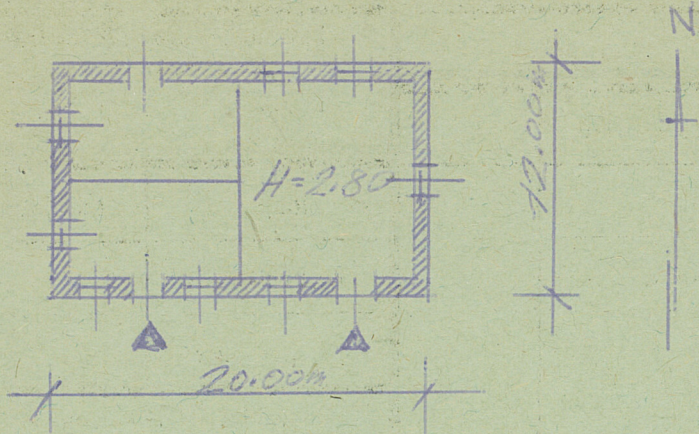
30. Inwentaryzacja pomiarowa

10. Udostępnienie

DOSTĘPNY

Z Y X W V U T S R P O N M L K J I H G F E D C B A Nr

31. Szkic sytuacyjny, plan schematyczny, uwagi opisowe, fotografia



bud. m. z kamienia łupanego i pełnego
jednokondygnacyjny. Dach dachostroy
z mechanicznie sztyt dachowe pionowo.



32. Przebieg prac konserwatorskich

Rok	Wyszczególnienie prac	Koszt tys. zł

33. Koszty
w tys. zł

Przewidywane

Rzeczywiste

34. Inspekcje

35. Uwagi różne

36. Wypełnił dnia

X-5-1965

37. Sprawdził dnia

M. Arszyński
15. IX. 1965