

Nr

A

B

C

D

E

G

H

I

J

K

L

M

N

O

P

R

S

T

U

V

W

X

Y

Z

1. Obiekt zabytkowy

Kościół ewang.

2. Miejscowość

pierwotnie
ŁabędzinoŁabędzin
(Schwausfeld)

3. Wiek XIV

4. Styl gotyk

5. Kubatura m³ 3250 ~~2772~~6. Powierzchnia w m² 392 m²
a) zabytkowa: b) użytkowa:

20. Przynależność administracyjna

a) województwo Olsztyn

b) powiat Bartoszyce

c) gmina

7. Materiał budowlany

przed zniszczeniem

po odbudowie

a) ściany

kamień polny i cegła

b) sklepienia

c) stropy

drewniane

d) więzania dachu

drewniane

e) krycie dachu

dachówka

11. Ilość budynków

1

12. Ilość kondygnacji

1

13. Użytkowanie wnętrza według ilości:

a) izb mieszkalnych

b) innych pomieszczeń

c) piwnic

14. Grunty należące do zabytku:

ha

a) ogrody stylowe

b) sady i grunty uprawne

c) lasy

d) wody

e) inne

21. Stacja

nazwa stacji

odległość od stacji w km

a) kolejowa

Wiatrowiec 6 km

b) autobusowa

Łabędzin

4 km

22. Właściciel i jego adres

Skarb Państwa
PGR Łabędzin

23. Użytkownik i jego adres

PGR Łabędzin

24. Inwestor i jego adres:

8. Wyposażenie architektoniczne bogate
Ołtarz gł. męska got. 22 cm ołt.
polipetyk 1649 (malowany)
2 karykety zbudowane XV w.
Ściana rekt. 2 epit. mal. dat 1577
i 1590. Kapł. cmentel. bogato
rzeb. 2 dr. pot. XVII. 10 budownic
Vidi 31

15. Przeznaczenie pierwotne budynku KOŚCIÓŁ Rytm - Nat.

16. Użytkowanie w latach ubiegłych KOŚCIÓŁ Ewang.

17. Użytkowanie obecne

zakład kulturalny

18. Nadaje się do użycia na:

KOŚCIÓŁ

9. Autorzy i data budowy i przebudowy

Bud. XIV. unaczucie
wnętrza XVII. 2 kapliczki
i osiobocznia wizerunku
pocz. XIX.

19. Data, rodzaj i stopień zniszczeń i odbudowy

Data

O P I S

znisz-
czenia
o/oodbu-
dowa
o/o

VIII. 1939 r.

XI. 1939 r.

XII. 1945 r.

wielozgodowy

1954

25%

26. VII.
1907

stan dobry

25. Rejestr zabytku nr 2/1 A-7

rok 27. 08. 1949

miejsce przechowywania

26. Nazwa księgi hipotecznej

27. Numer hipoteczny

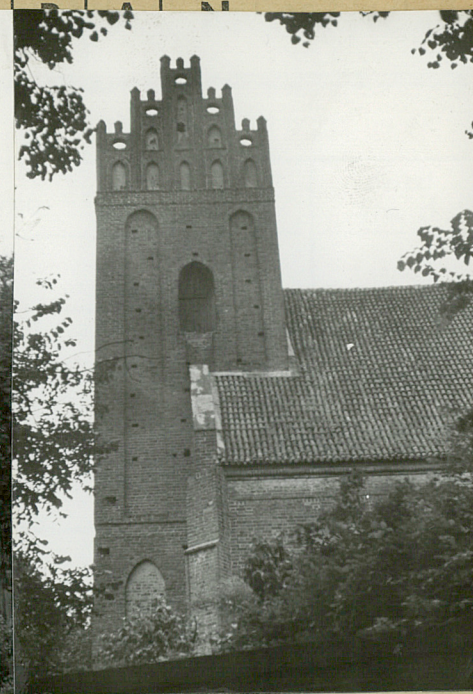
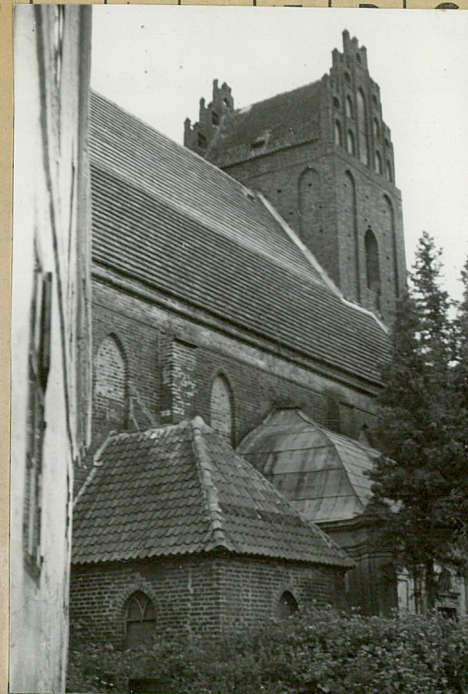
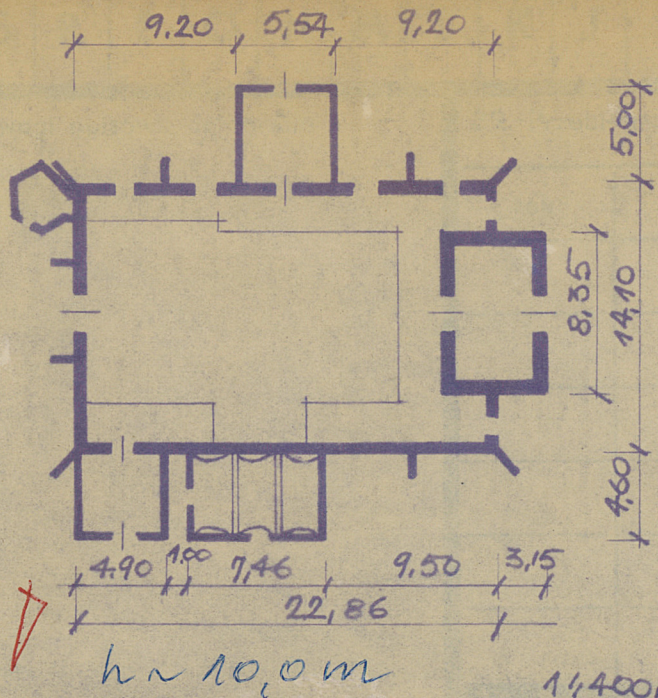
28. Akta Nr. 0222. IV-2-42/49/1/7

29. Fotografie
negatywy wzdłuż kory. Mosty

30. Inwentaryzacja pomiarowa

10. Udostępnienie

niczna
kościół niczyjny



Kościół salony orientowany, bez wydzielenia prezbiterium.
Nieża do potory wbudowana w korpus Kościoła. Dolna część
murów Kościoła i wieży z karcenia połnego - wyjęte.
od płu. XIX. Kapl. gośb. i. Grobów i dobudowana zakryta
od pld. stara kuchta. Pld - wch. 8 bonas wieżyka

Ad. 8. Zainicowane fragm. wyposażenia neobarokowej
Kaplicy. Ambona 1649. Pomnik herb von Gröben
nadnaturałnej wielkości lat 1712/13. 3 cempory
z czaor budory otl. 1651/53. 1 cemp. późniejsza XV
1 cemp. bez stylu. 2 tary gotyckie z zapleczeni do
bione osnamentu. Organy i cemp. org. późno barok.
Na oicanie wieży na wysokości cempor osar na
scianach pld i pld. fragmenty malowideł
(portacie i wiclych) prawd. poer. XVI. Strop nalo-
wany deskami i malowany. W kuchenie pld.
2 zainicowane płyty nagrobne z pierw. pot. XVII.

Bibliografie: A. Boettcher, "Bau und Kunstdenkmäler
der Provinz Ostpreußen"

12 Königsberg 1823, Heft II
(Wangen)

33. Koszty
w tys. zł

przewidywane

1967
rzeczywiste

35. Uwagi różne

Kościół zabytkowy
z bogatym wystrojem z powodu
braku wiedzy i kosztów wy-
maga lepszego zabezpiecze-
nia

34. Inspekcje 19. XI. 58. w
stanie mityj dewastacji
drugi otworzył, wyposanemi
wystawie projektowane
Enkel

36. Wypełnił dnia 1. X. 54

Altherr
A. Wacziński

37. Sprawdził dnia 26. VII. 07.
Wojciech Janowski
Jan Szumiat