

Nr

A

B

C

D

E

F

G

H

I

J

K

L

M

N

O

P

R

S

T

U

V

W

X

Y

Z

1. Obiekt zabytkowy

DOM - ul. Tranquilla nr. 23

2. Miejscowość

BARCZEWO

MIASTO

3. Wiek

XIX w.

4. Styl

maw. klasycyst.

5. Kubatura m³

130,0

6. Powierzchnia w m²

a) zabytkowa: 57,0 b) użytkowa: 57

7. Materiał budowlany

Przed zniszczeniem

Po odbudowie

a) ściany

cegła

b) sklepienia

-

c) stropy

drewno

d) więzania dachu

drewno

e) krycie dachu

dachówka

11. Ilość budynków

1

12. Ilość kondygnacji

1

13. Użytkowanie wnętrza według ilości:

a) izb mieszkalnych

3

b) innych pomieszczeń

4

c) piwnic

-

14. Grunty należące do zabytku:

ha

a) ogrody stylowe

b) sady i grunty uprawne

c) lasy

d) wody

e) inne

20. Przynależność administracyjna

a) województwo

olsztyński

b) powiat

Barczewo

c) gmina

21. Stacja

Nazwa stacji

Odległość od stacji w km

a) kolejowa

Barczewo

2

b) autobusowa

4

22. Właściciel i jego adres

1959 - Marian Jopkiewicz

23. Użytkownik i jego adres

1959 - Braun Bruno / 1959 Marian Jopkiewicz
Tranquilla 23

24. Inwestor i jego adres

8. Wyposażenie architektoniczne

Stalowe okienno i drzwi frontowe z I poł. XIX w.

15. Przeznaczenie pierwotne budynku

mieszkanie

16. Użytkowanie w latach ubiegłych

II

17. Użytkowanie obecne

II

18. Nadaje się do użycia na

I

9. Autorzy i data budowy i przebudowy

Zbudowany w I poł. XIX w.
wraz z kuchenią zlikwidowaną w trakcie przebudowy ok. 1960 r.

19. Data, rodzaj i stopień zniszczeń i odbudowy

Data	O P I S	Zniszczenia %	Odbudowa %
VIII.1939 r.			
XI.1939 r.			
XII.1945 r.	nieistniejący		
1959	stan dość dobry	6	
IX.64	zakończony		

25. Rejestr zabytku Nr

B/201

rok miejsce przechowywania

26. Nazwa księgi hipotecznej

27. Nr hipoteczny

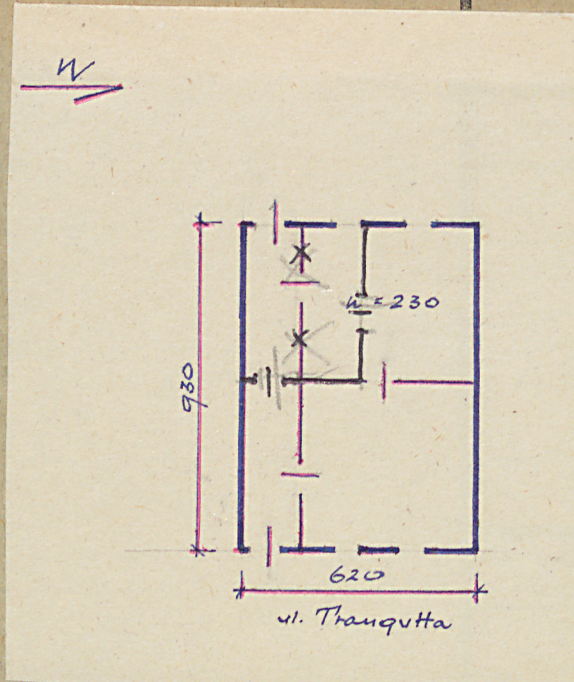
28. Akta

257/57

29. Fotografie

30. Inwentaryzacja pomiarowa

31. Szkic sytuacyjny, plan schematyczny, uwagi opisowe, fotografia



Umieszczony w zwartej zabudowie ulicy.
Parkerony zakrzyty dachem 2 spadowym, czer-
nicowym, ceglany stylizowany. Trójosiowy
sreń prostok. z lewej strony. Świektakony.

32. Przebieg prac konserwatorskich

Wyszczególnienie prac	K o s z t tys. zł

zty zł	Przewidywane	Rzeczywiste

34. Inspekcje

35. Uwagi różne

UWAGA!

Karta przepisane
IX. 64v.

36. Wypełnił dnia
1951.

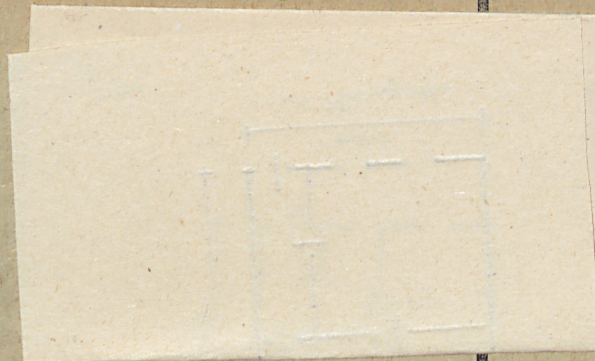
K. Wnóblewski

37. Sprawdził dnia

mgr Bohdan Rymszewski

Mgr inż. arch. DONAT POTROWSKI

31. Szkic sytuacyjny, plan schematyczny, uwagi opisowe, fotografia



32. Przebieg prac konserwatorskich

Wyszczególnienie prac		K o s z t tys. zł

33. Koszty
w tys. zł

Przewidywane

Rzeczywiste

34. Inspekcje

35. Uwagi różne

UWAGA!

Karta przepisane
IX. 64v.36. Wypełnił dnia
1951.

K. Wnóblewska

37. Sprawdzał dnia

mgr Bohdan Rymszewski

Mgr inż. arch. DONAT PUTROWSKI

Umieszczony w zwartej zabudowie wsiady.
Parkerony zakryty dachem 2 spadościami, coko-
wianym, ceglany stylizowany. Trójosiowy
sreń prebtor z lewej strony. Światłoklaty.