

Nr

IV

A

B

C

D

E

F

G

H

I

J

K

L

M

N

O

P

R

S

T

U

V

W

X

Y

Z

Olsztynskie

1. Obiekt zabytkowy

DOM - ul. Tranquilla nr. 22

2. Miejscowość

BARCZEWO

MIAGŁO

3. Wiek

poc. XIX

4. Styl

5. Kubatura m³

150

6. Powierzchnia w m²

a) zabytkowa: 58

b) użytkowa: 58

20. Przynależność administracyjna

a) województwo

Olsztyn

b) powiat

K

c) gmina

B

7. Materiał budowlany

Przed zniszczeniem

Po odbudowie

a) ściany

cegła

b) sklepienia

c) stropy

d) wiązania dachu

drewno

e) krycie dachu

dachówka

11. Ilość budynków

1

12. Ilość kondygnacji

1

13. Użytkowanie wnętrza według ilości:

a) izb mieszkalnych

2

b) innych pomieszczeń

2

c) piwnic

14. Grunty należące do zabytku:

ha

a) ogrody stylowe

b) sady i grunty uprawne

c) lasy

d) wody

e) inne

21. Stacja

Nazwa stacji

Odległość od stacji w km

a) kolejowa

Barczewo

2

b) autobusowa

1

22. Właściciel i jego adres

P.M.P. - Barczewo

8. Wyposażenie architektoniczne

15. Przeznaczenie pierwotne budynku

mieszkalne

16. Użytkowanie w latach ubiegłych

1

17. Użytkowanie obecne

1

18. Nadaje się do użycia na

1

9. Autorzy i data budowy i przebudowy

19. Data, rodzaj i stopień zniszczeń i odbudowy

Data

O P I S

Zniszczenia %

Odbudowa %

VIII.1939 r.

XI.1939 r.

XII.1945 r.

X.59

X.64

mieszkalny

zamieszkały

zamieszkały

10

25. Rejestr zabytku Nr

B/220

rok..... miejsce przechowywania

26. Nazwa księgi hipotecznej

27. Nr hipoteczny

28. Akta

253/57

29. Fotografie

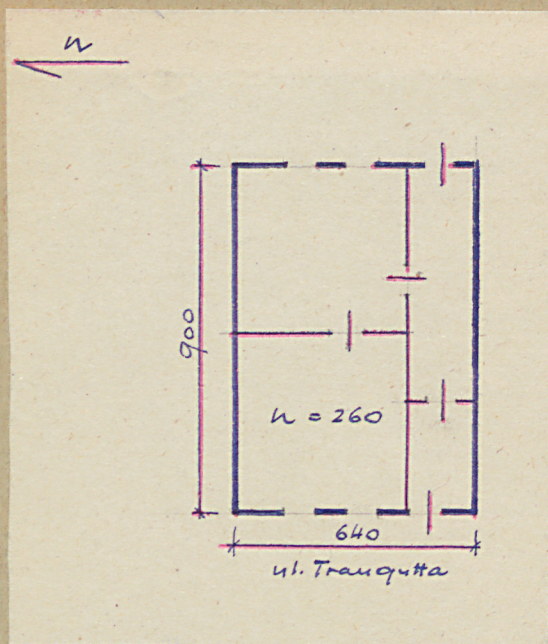
1623-87-8

30. Inwentaryzacja pomiarowa

10. Udostępnienie

Dom zbudowany zapewne w I poł. XIX w.

31. Szkic sytuacyjny, plan schematyczny, uwagi opisowe, fotografia



32. Przebieg prac konserwatorskich

Rok	Wyszczególnienie prac	K o s z t tys. zł

33. Koszty
w tys. zł

Przewidywane

Rzeczywiste

34. Inspekcje

Koszty w tys. zł	Przewidywane	Rzeczywiste

35. Uwagi różne

Z Uwagi na przełotowy
proponuje się do gr. 1.

UWAGA!

Karta przepisane - IX.64

36. Wypełnił dnia

1957

K. Wroblewski

37. Sprawdził dnia

mgr Bohdan Rymaszewski

Mgr inż. arch. DONAT PUTROWSKI

Budynek parterowy 3 osowy, nie przełotowy
dach nadkowy koryz holenderski.