

Nr

A

B

C

D

E

F

G

H

I

J

K

L

M

N

O

P

R

S

T

U

V

W

X

Y

Z

1. Obiekt zabytkowy BRAMA MIEJSKICH MUROW OBRONNYCHWIEŻA BRAMNA „ZW. (BRAMA) LIDZBARSKA”

2. Miejscowość

BISZTYNEK(BISCHOFSTEIN) gmin j.w.

3. Wiek

XV/XVI/XVIII

4. Styl

GOTYCKO-BAROK5. Kubatura m³1200 6846. Powierzchnia w m²a) zabytkowa: 120 b) użytkowa: 240

7. Materiał budowlany

przed zniszczeniem

po odbudowie

a) ściany

cegła

b) sklepienia

/

c) stropy

drzewo

d) więzania dachu

drzewo

e) krycie dachu

dachówka

11. Ilość budynków

1

12. Ilość kondygnacji

2

13. Użytkowanie wnętrza według ilości:

a) izb mieszkalnych

b) nnych pomieszczeń

4

c) piwnic

14. Grunty należące do zabytku:

ha

a) ogrody stylowe

b) sady i grunty uprawne

c) lasy

d) wody

e) inne

8. Wyposażenie architektoniczne

Dolna kondygnacja z w. XV/XVI w zębie, górna - szczyty w. XVIII

15. Przeznaczenie pierwotne budynku

obronne - miejska brama

16. Użytkowanie w latach ubiegłych

j.w.

17. Użytkowanie obecne

Budynek użyteczności publicznej

18. Nadaje się do użycia na:

j.w.

9. Autorzy i data budowy i przebudowy

ZBUD/ wraz z murami OBRONNYMI/ pomiędzy 1481 a 1566 r. Górna kondygnacja ze szczytami odbud. w w. XVIII.

10. Udostępnienie

nieudostępnione

19. Data rodzaj i stopień zniszczeń i odbudowy

Data	OPIS	znisz- czenia %	odbu- dowa %
VIII. 1939 r.	<u>niezniszczona</u>		
XI. 1939 r.			
XII. 1945 r.			
<u>VIII. 1964</u>	<u>stan zachowania dobry, po odnowieniu</u>		

20. Przynależność administracyjna

a) województwo OLSZTYŃSKIE

b) powiat

RESZEL

c) gmina

BISZTYNEK

21. Stacja

nazwa stacji

odległość od stacji w km

a) kolejowa

SATOPY - SAMULEWOok. 10 km

b) autobusowa

BISZTYNEK10 km

22. Właściciel i jego adres

Miejska Rada Narodowa10 km

23. Użytkownik i jego adres

Miejska Biblioteka Publiczna w Bisztyńku

24. Inwestor i jego adres:

Miejska Rada Narodowa10 km25. Rejestr zabytku nr A-518/B/82rok 12.10.1957 miejsce przechowywania

26. Nazwa księgi hipotecznej

27. Numer hipoteczny

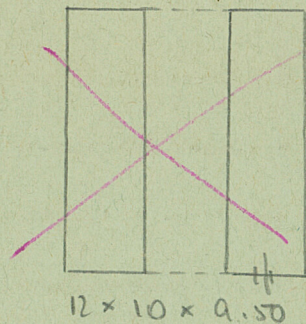
28. Akta

29. Fotografie P.I.-J.

30. Inwentaryzacja pomiarowa



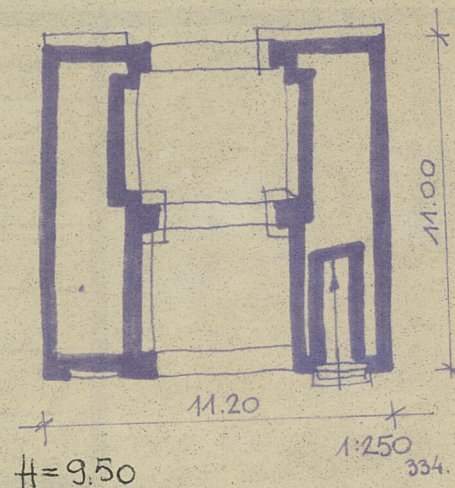
Koszt
tys. zł



Муровано 2 цesty o жолтин-оцтанн. Гворобочна. Рж-
това, 2 бранг остоточна и пшеница и дмтраторна
жоничацнн 40 ржтн. Дал тоднн. Снчтн волннн

Böttcher : Die Bau- u. Kunstdenkmäler d. Prov. Ostpreussen H. IV.
Kyslg. 1894 n. VIII - 1898.

Richtsch.: Die Kolonisation des Ermlandes E.2. 1922.

[illegible]

35. Uwagi różne

Postuluje się przenieśnięcie obiektu do
II kw.:

36. Wypełnił dnia 16. XI. 1954
T. J. Białkowski

37. Sprawdził dnia VIII. 64

Mgr inż. arch. DONAT PUTKOWSKI

mgr. Ryszard Brykowski