

Nr

126

A

B

C

D

E

F

G

H

I

J

K

L

M

N

P

R

S

T

U

V

W

X

Z

OLSZTYŃSKIE

1. Obiekt zabytkowy

Spichlerz

2. Miejscowość

Galiń

gm. BARTOSZYNCE (Gallingen)

3. Wiek

XVIII.

4. Styl zabyt.

regionalny

5. Kubatura m³

1368

1444 m³6. Powierzchnia w m²

a) zabytkowa:

b) użytkowa:

140 m²

228

20. Przynależność administracyjna

a) województwo

b) powiat

c) gmina

Olsztyn

Bartoszyce

Galiń

7. Materiał budowlany

przed zniszczeniem

po odbudowie

a) ściany

murowane i cegła

b) sklepienia

c) stropy

drewniane

d) więzania dachu

drewniane

e) krycie dachu

dachówka

11. Ilość budynków

1

12. Ilość kondygnacji

2

13. Użytkowanie wnętrza według ilości:

a) izb mieszkalnych

b) innych pomieszczeń

c) piwnic

14. Grunty należące do zabytku:

ha

a) ogrody stylowe

b) sady i grunty uprawne

c) lasy

d) wody

e) inne

21. Stacja

nazwa stacji

odległość od stacji w km

a) kolejowa

Szwarzuny

4 km

b) autobusowa

Galiń

22. Właściciel i jego adres

Skarb Państwa

23. Użytkownik i jego adres

p. g. r. Galiń
Zespół Łabednik

24. Inwestor i jego adres:

dto

25. Rejestr zabytku nr

rok _____ miejsce przechowywania

26. Nazwa księgi hipotecznej

27. Numer hipoteczny

28. Akta

2292

29. Fotografie

negatyw anał. Kon. Olsztyn

30. Inwentaryzacja pomiarowa

8. Wyposażenie architektoniczne

15. Przeznaczenie pierwotne budynku

Spichlerz

16. Użytkowanie w latach ubiegłych

rzo

17. Użytkowanie obecne

rzo

18. Nadaje się do użycia na:

rzo

9. Autorzy i data budowy i przebudowy

19. Data, rodzaj i stopień zniszczeń i odbudowy

Data

O P I S

znisz-
czenia
o/oodbu-
dowa
o/o

VIII. 1939 r.

XI. 1939 r.

XII. 1945 r.

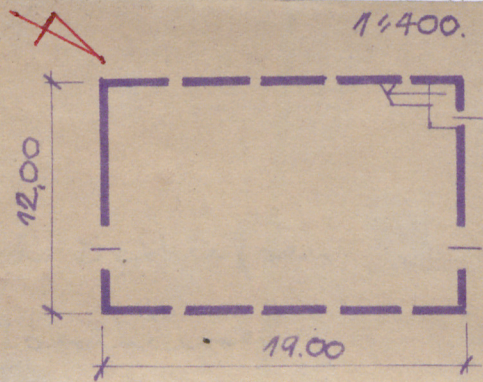
1967.

Stan dobry

10. Udostępnienie

nie udost.

1967 - całkowite



h ~ 6m.
Rzut prostokątny,
konstr. mur
pruski, dachu
duszpadoły ze
ścianami półszczyt.



szczególnienie prac

Koszt
tys. zł

zeczywiste

34. Inspekcje 14. V. 53 Konserw.
Wojewódzki C. Techn. i
Nier. Odz. Kultury
P. R. Y. Bartoszycki
of. Kozłowska

36. Wypełnił dnia 1. X. 54

A. Maciejewski
A. Maciejewski

37. Sprawdził dnia 27. VII. 1967.
Wojciech Janowski
Jan Szmidt