

Nr

II

A

B

C

D

E

F

G

H

I

J

K

L

M

N

O

P

R

S

T

U

V

W

X

Y

Z

Olsztynskie

1. Obiekt zabytkowy

KOŚCIÓŁ EWANGELICKI

2. Miejscowość

gm. Dąbrowno

LESZCZ (Heselicht)

3. Wiek

XIV - XV

4. Styl

gotyk

5. Kubatura m³

1660

6. Powierzchnia w m²

a) zabytkowa:

b) użytkowa:

7. Materiał budowlany

Przed zniszczeniem

Po odbudowie

11. Ilość budynków

1

14. Grunty należące do zabytku:

ha

a) ściany

kamień
cegła

b) sklepienia

-

c) stropy

drewno

d) wiązania dachu

drewno

e) krycie dachu

dachówka

12. Ilość kondygnacji

1

13. Użytkowanie wnętrza według ilości:

a) izb mieszkalnych

b) innych pomieszczeń

c) piwnic

a) ogrody stylowe

b) sady i grunty uprawne

c) lasy

d) wody

e) inne

8. Wyposażenie architektoniczne

Strop drewniany XVIII w.

15. Przeznaczenie pierwotne budynku

sakralne

16. Użytkowanie w latach ubiegłych

-II-

17. Użytkowanie obecne

-II-

18. Nadaje się do użycia na

-II-

9. Autorzy i data budowy i przebudowy

Budowa circa 1414-22.
1828 budowa obecnej wieży:
w miejscu dawnej przylegającej od zach.

19. Data, rodzaj i stopień zniszczeń i odbudowy

Data

O P I S

Zniszczenia
%Odbudowa
%

VIII.1939 r.

XI.1939 r.

XII.1945 r.

1960

nie zniszczony
dawied budynek

20. Przynależność administracyjna

a) województwo

b) powiat

c) gmina

Olsztyn

Wąbrzeźno

Dąbrowno

21. Stacja

Nazwa stacji

Odległość
od stacji
w km

a) kolejowa

Hedau

10

b) autobusowa

Kalborno

1,5

22. Właściciel i jego adres

Parafia Kościoła polsko-katolickiego
Leszcz

23. Użytkownik i jego adres

-II-

24. Inwestor i jego adres

-II-

25. Rejestr zabytku Nr

L/58

A-1214

rok 10.06.1968

miejsce przechowywania

26. Nazwa księgi hipotecznej

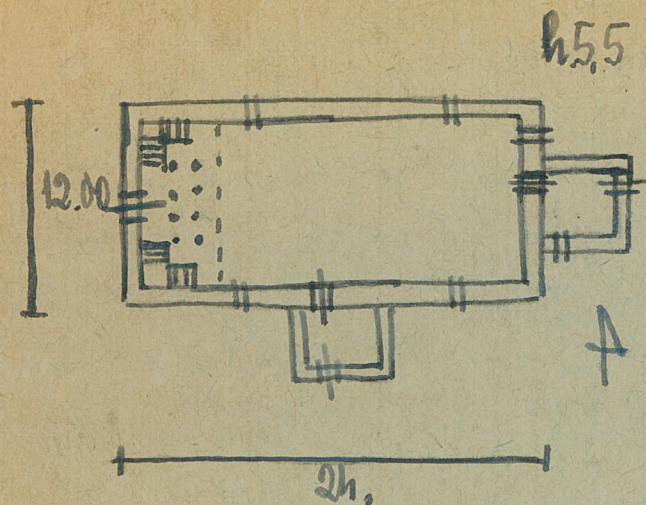
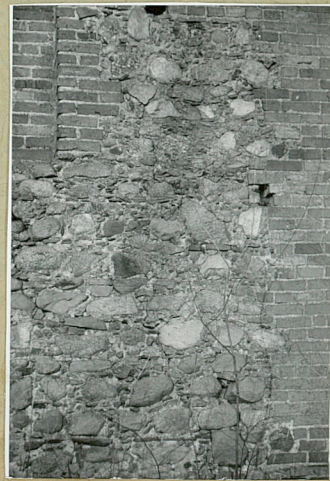
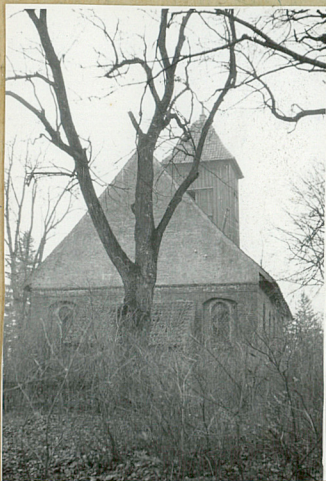
27. Nr hipoteczny

28. Akta

29. Fotografie

30. Inwentaryzacja pomiarowa

31. Szkic sytuacyjny, plan schematyczny, uwagi opisowe, fotografia

[illegible]

32. Przebieg prac konserwatorskich

[illegible]

33. Koszty w tys. zł	Przewidywane	Rzeczywiste

34. Inspekcje

35. Uwagi różne

36. Wypełnił dnia IX-1964
M. ARSZYŃSKI

37. Sprawdził dnia