

Nr

II

A

B

C

D

E

F

G

H

I

J

K

L

M

N

O

P

R

S

T

U

V

W

X

Y

Z

Olsztynski

1. Obiekt zabytkowy

KOŚCIÓŁ EWANGELICKI

2. Miejscowość

GARDYNY

3. Wiek

XVIII

4. Styl

klasycyzm

5. Kubatura m³

1.000

6. Powierzchnia w m²

a) zabytkowa:

b) użytkowa:

20. Przynależność administracyjna

a) województwo

b) powiat

c) gmina

Olsztyn
Widzica
Sobotowo

7. Materiał budowlany

Przed zniszczeniem

Po odbudowie

11. Ilość budynków

1

14. Grunty należące do zabytku:

ha

a) ściany

b) sklepienia

c) stropy

d) wiązania dachu

e) krycie dachu

Kamień
cegła

-

-

-

-

12. Ilość kondygnacji

-

13. Użytkowanie wnętrza według ilości:

a) izb mieszkalnych

-

b) innych pomieszczeń

-

c) piwnic

-

a) ogrody stylowe

b) sady i grunty uprawne

c) lasy

d) wody

e) inne

21. Stacja

Nazwa stacji

Odległość od stacji w km

a) kolejowa

b) autobusowa

Widzica
w miejscu

22. Właściciel i jego adres

GRN

3. Wyposażenie architektoniczne

brak

15. Przeznaczenie pierwotne budynku

sakralne

16. Użytkowanie w latach ubiegłych

sakralne

17. Użytkowanie obecne

muzeum

18. Nadaje się do użycia na

19. Data, rodzaj i stopień zniszczeń i odbudowy

Data

O P I S

Zniszczenia %

Odbudowa %

VIII.1939 r.

XI.1939 r.

XII.1945 r.

1964

zniszczone w czasie działań wojennych
muzeum

25. Rejestr zabytku Nr

960

rok 28.04.1968

miejsce przechowywania

26. Nazwa księgi hipotecznej

27. Nr hipoteczny

28. Akta

29. Fotografie

30. Inwentaryzacja pomiarowa

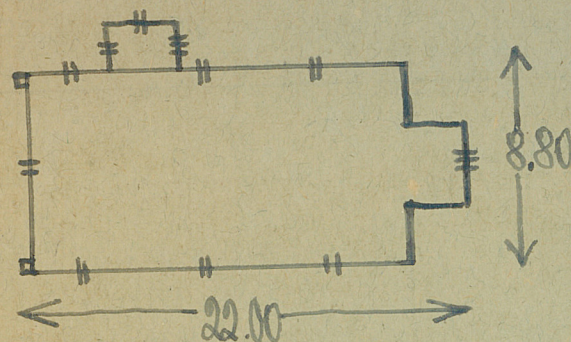
9. Autorzy i data budowy i przebudowy

Zbudowany 1743. Nowy budynek
nie wykazano prawdopodobnie
elementy wcześniejsze (XVI-XVII?) w wieży

10. Udostępnienie

stałe

31. Szkic sytuacyjny, plan schematyczny



Użytkownik przy drodze, prostokątna budowla z wyodrębnioną
wielką na osi jessady zachodniej, przemieszczona z muru o miesz-
nym, ceglano-kamiennym układzie, typowa. Od południa
do budowlany po stronie zachodniej. Przed spalaniem układ
słabiej. Obecnie zachowana w murach obwodowych z
niezależnymi płytami keramiki.

Schick-Jell: Deutschlandsland Preussen. Berlin 1952 s. 266

32. Przebieg prac konserwatorskich

Rok	Wyszczególnienie prac	K o s z t tys. zł

33. Koszty
w tys. zł

Przewidywane

Rzeczywiste

34. Inspekcje

35. Uwagi różne

36. Wypełnił dnia 1X. 1964
MARIAN ARSZYŃSKI

37. Sprawdził dnia