

Nr

IV

A

B

C

D

E

F

G

H

I

J

K

L

M

N

O

P

R

S

T

U

V

W

X

Y

Z

1. Obiekt zabytkowy

DOM - ul. Tranquilite m. 13

2. Miejscowość

BARCZEWO

3. Wiek

I poł. XIX w.

4. Styl

promie
Klasyk5. Kubatura m³

142,0

6. Powierzchnia w m²

a) zabytkowa: 57 b) użytkowa: 57

20. Przynależność administracyjna

a) województwo

Olsztyn

b) powiat

Barczewo

c) gmina

21. Stacja

Nazwa stacji

Odległość
od stacji
w km

a) kolejowa

Barczewo

2

b) autobusowa

w 7m

22. Właściciel i jego adres

P.M.R.O. - Barczewo
Tranquilite nr. 13 (w trakcie sprzedaży)

23. Użytkownik i jego adres

lokatory

24. Inwestor i jego adres

9. Autorzy i data budowy i przebudowy

15. Przeznaczenie pierwotne budynku

mieszkalne

16. Użytkowanie w latach ubiegłych

17. Użytkowanie obecne

18. Nadaje się do użycia na

19. Data, rodzaj i stopień zniszczeń i odbudowy

Dom - zbudowany w 1. poł. XIX w.
w 1. poł. XIX w.

Data

O P I S

Znisz-
czenia
%Odbu-
dowa
%

VIII. 1939 r.

XI. 1939 r.

XII. 1945 r.

X. 1959

IX. 64

mieszkalny

stan obok

zainstalowany

4

25. Rejestr zabytku Nr

B/192

rok..... miejsce przechowywania

26. Nazwa księgi hipotecznej

27. Nr hipo-
teczny

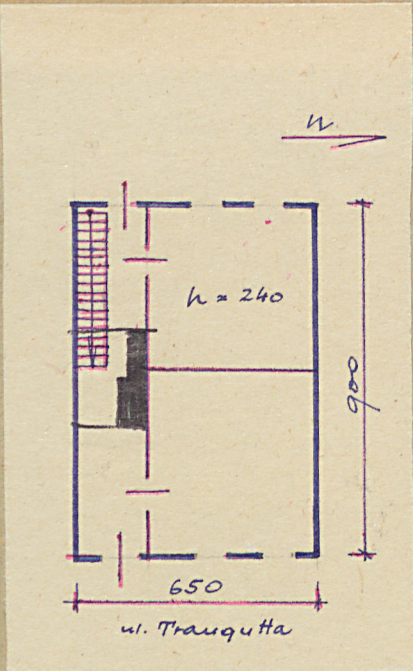
28. Akta

249/57

29. Fotografie

30. Inwentaryzacja pomiarowa

31. Szkic sytuacyjny, plan schematyczny, uwagi opisowe, fotografia



Budynek parterowy 3-osowy, ściany murowane, stropy ceglasto-betonowe, dach kryty dachówką.

32. Przebieg prac konserwatorskich

| Rok | Wyszczególnienie prac | Koszt tys. zł |
|-----|-----------------------|------------------|
| | | |
| | | |
| | | |
| | | |
| | | |
| | | |
| | | |
| | | |
| | | |

| 33. Koszty w tys. zł | Przewidywane | Rzeczywiste |
|-------------------------|--------------|-------------|
| | | |
| | | |
| | | |
| | | |
| | | |
| | | |
| | | |
| | | |
| | | |

| 34. Inspekcje |
|---------------|
| |
| |
| |
| |
| |
| |
| |
| |
| |

| 35. Uwagi różne |
|-----------------|
| |
| |
| |
| |
| |
| |
| |
| |
| |

UWAGA!
Ranta przepisanie
IX 04

36. Wypełnił dnia VII 54
K. Krowczyński

37. Sprawdził dnia
mgr Bohdan Rymszewski
mgr inż. arch. DONAT PUTROWSKI