

1. Obiekt zabytkowy

Kościół Rybn. Kat. p.w. Wniebowzięcia Marii Panny

2. Miejscowość

Galinę (Gallingen)

3. Wiek XIV.

4. Styl gotyk

5. Kubatura m³ 6992 ok. 4792 m³

6. Powierzchnia w m² 608 m²

20. Przynależność administracyjna

7. Materiał budowlany przed zniszczeniem po odbudowie

11. Ilość budynków /

14. Grunty należące do zabytku: ha

a) województwo

a) ściany kamień polny cegła

12. Ilość kondygnacji / wieża 4

a) ogrody stylowe

b) powiat

b) sklepienia

13. Użytkowanie wnętrza według ilości:

b) sady i grunty uprawne 3 1/2

21. Stacja nazwa stacji odległość od stacji w km

c) stropy drewniane

a) izb mieszkalnych

c) lasy

a) kolejowa Szwaruny 4 km.

d) więzania dachu drewniane

b) innych pomieszczeń

d) wody

b) autobusowa Galin.

e) krycie dachu dachówka

c) piwnic

e) inne

22. Właściciel i jego adres

8. Wyposażenie architektoniczne
dobre bogate. W mianach gotyckich
nastawa ok. 1740. 2/2 piły męg.
w posad. 1629 i 1686. Ambona
1740. Stalce pos. XVII. Drzwi 1756
ok. boczny pr. pos. XVII. Chociaż. Kam.
Stary zamek w dozw. z w. do
Kościła. Okaz w st. ok. 1740 z epoki
przekryty ok. 1740 z piły męg. XVIII

15. Przeznaczenie pierwotne budynku Kościół Rybn. Kat.

23. Użytkownik i jego adres

9. Autorzy i data budowy i przebudowy
Budowa ok. 1350 r.
przebud. w. ok. 1500
grudnia przebud. ok. 1856/57

16. Użytkowanie w latach ubiegłych Kościół ewang.

Parafia Rybn. Kat.
Galin

10. Udostępnienie

17. Użytkowanie obecne Kościół Rybn. Kat.

24. Inwestor i jego adres:

18. Nadaje się do użycia na: sto

25. Rejestr zabytku nr 50/49 - 10/X. 1949

19. Data, rodzaj i stopień zniszczeń i odbudowy

rok miejsce przechowywania

Data OPIS zniszczenia o/o odbudowa o/o

A-755 2 28. 11. 1967

VIII. 1939 r.

26. Nazwa księgi hipotecznej

XI. 1939 r.

27. Numer hipoteczny

XII. 1945 r.

28. Akta

1946 reperacja dachu i konserwacja

29. Fotografie wyd. Warszawa: Mosury

1967 Stan zadawalajacy.

30. Inwentaryzacja pomiarowa

Z

X

W

V

U

T

S

R

P

O

N

M

L

K

I

H

G

F

E

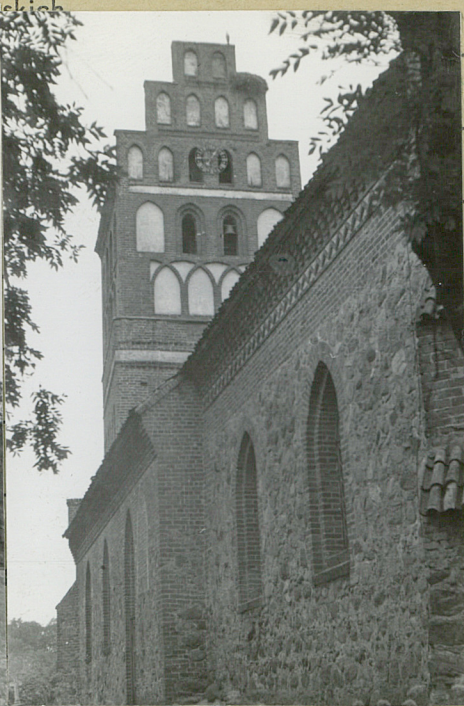
D

C

A

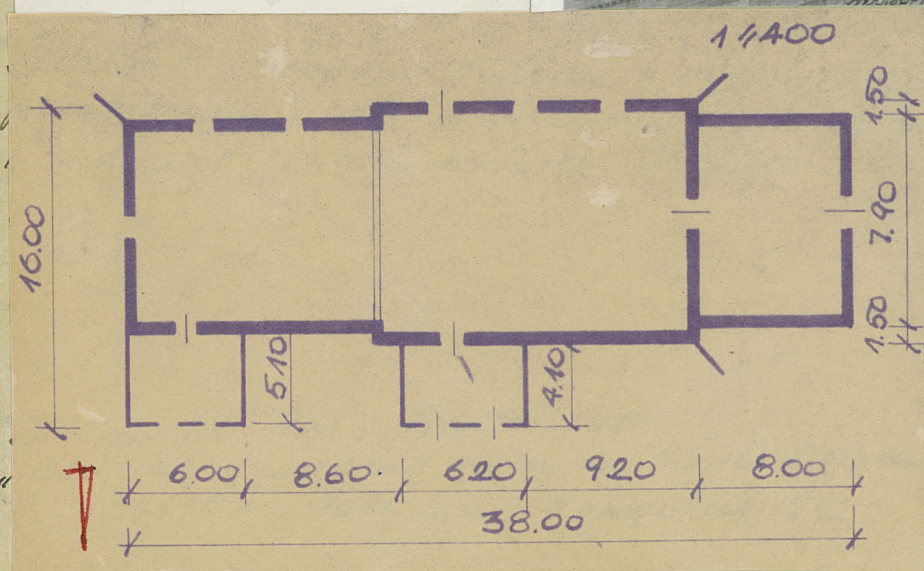
Nr

31. Szkic sytuacyjny, plan schematyczny, uwagi opisowe, fotograficzne



Koszt
tys. zł

1967



Kościół orientowany
z wydzielonym preb-
terium prosto zamk-
niętym w masy ostro-
kondygnacyjowa od
zachodu.

36. Wypełnił dnia 1. X. 54

Alhycerch
A. Maciejewski

37. Sprawdził dnia 24. VII. 1967

Wojciech Janowski
Jan Smiat

h ~ 8,5 m.

1967