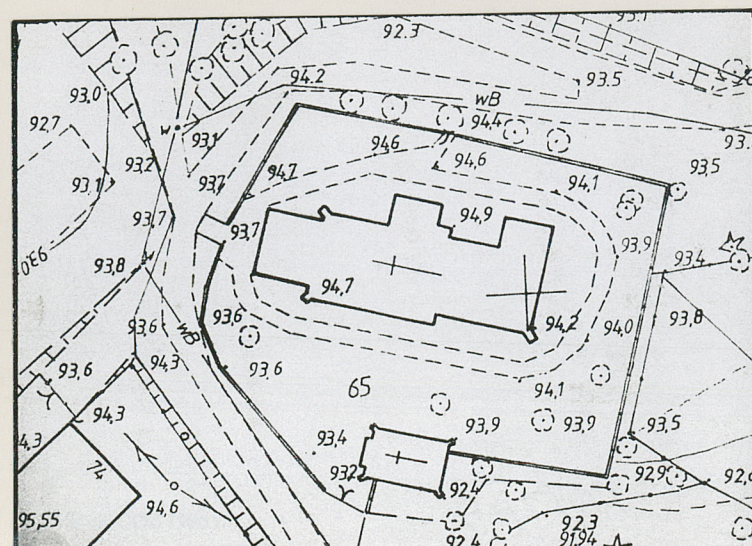
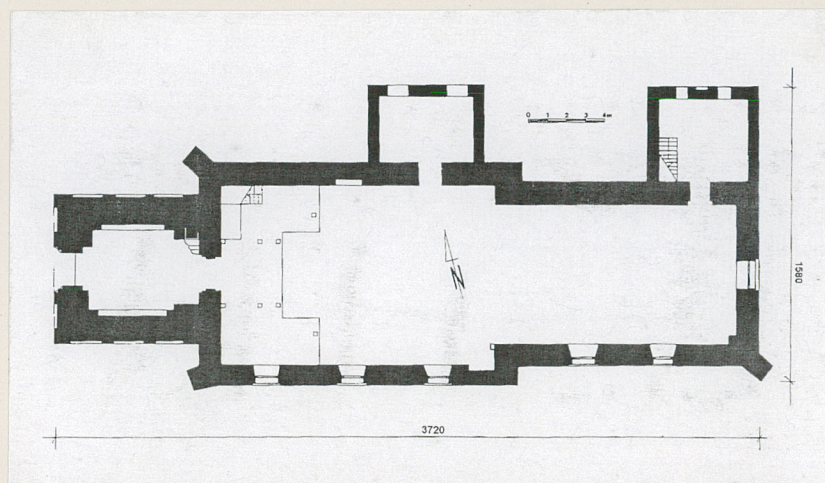


6311

2 pol. XIV, XV  
1856-57

G A L I N Y

Topographic map of the Galiny area. A red star marks a location near the center. The map shows contour lines, roads, and various elevation points. Key labels include 'Galiny 0.46', 'Kol. Galiny', and several elevation points: 91.7, 92.9, 93.7, 94.5, 98.2, 98.4, 98.8, 102.3, and 107.9. A scale bar indicates 7 km. The map is oriented with North at the top.



nr hipoteczny .....

lub. ewid. gruntów .....

5. Przynależność administracyjna WARMINSKO-MAZURSKIE  
województwo olsztyńskie

gmina ..... Bartoszyce  
pow. Bartoszyce

6. Poprzednie nazwy miejscowości

GALLINGEN

7. Przynależność administracyjna  
przed 1 VI 1975

województwo ..... o l s z t y ń s k i e .....

Bartoszyce

powiat .....

8. Właściciel i jego adres

Parafia Rzymsko-Kat.  
w Galinach

## 9. Użytkownik i jego adres

j. w.

## 10. Rejestr zabytków

Nr 755 data 28. 11. 1967



Kościół wymieniony w lokacji z 1336 r., proboszcz wzmiankowany w 1372 r. Obecny chór jest najstarszym założeniem kościoła 2 poł. XIV w., rozbudowanym po 1446 w kierunku zachodnim, wieża z ok. 1500 . W latach 1856 - 57 restauracja wnętrza i ścian zewnętrznych - kuchta, zakrystia, okna, szczyty, górne partie ścian nawy. Przed reformacją kościół filialny parafii w Krawczykach /obecnie kościół nie istnieje/, obecna parafia erygowana w 1962r.

Sytuacja: Kościół orientowany, położony na niewielkim wzniesieniu w centrum wsi, po zachodniej stronie drogi przelotowej Bisztyn - Bartoszyce, wejście na ogrodzony murem teren kościoła po schodkach. Po pd stronie kościoła przy murze ogrodzona kaplica grobowa rodziny v. Eulenburgów, miejscowych właścicieli. Teren b.cmentarza wokół kościoła uporządkowany, resztki nagrobków ustawione przy kaplicy grobowej.

Materiał: Kościół murowany z kamienia polnego i cegły - głównie reperatury XIX wieczne, w części zachodniej i wieży, cegła gotycka w wątku wendyjskim, blendy i ściany wewnętrzne tynkowane. Nawa nakryta stropem drewnianym, belkowym z profilowanymi kasetonami, w zakrystii i kruchcie strop drewniany, więźba dachowa wieszakowa, na wieży konstrukcja słupowa. Dach wieży, nawy, kruchty i zakrystii kryty dachówką ceramiczną esówką, na szkarfach dachówka korytkowa, w nawie i kruchcie posadzka lastrykowa, w zakrystii podłoga drewniana, na emporę prowadzą schody drewniane jednobiegowe, na wieżę ceglane w grubości ściany. Otwory okienne z XIX w., ceglane, szklenie w ramiakach metalowych, portale ostrołukowe, drzwi zewnętrzne ramiakowo-płyciowe, opierzone.

Rzut: Kościół jednonawowy na rzucie wydłużonego prostokąta z prosto zamkniętą ścianą wsch. , część wsch nawy - starsza, nieco węższa. Od zach. przylega kwadratowa wieża, przy płu-wsch narożniku kwadratowa zakrystia, na osi poprzecznej przy ścianie pd prostokątna kruchta.

Bryła: zwarta, kościół nakryty niskim dachem siodłowym, z niewielkim XIX-wiecznym szczytem wsch , akcentem dominującym jest wysoka wieża ze szczytami schodkowymi. Niskie przybudówki zakrystii i kruchty nakryte poprzecznymi do nawy dachami dwuspadowymi z ciężkimi w proporcjach szczytami schodkowymi.

Elewacje: gładkie ściany zewnętrzne nawy, ujęte ukośnymi szkarpami nawiowymi, zwieńczone fryzem tynkowanym z arkadowym motywem i gzymsem kroksztynowym. Elewacja pd rozczłonkowana symetrycznie rozmieszczonymi oknami ostrołukowymi, elewacja płu pozbawiona okien, z dostawioną zakrystią i kruchtą,



14. Kubatura	15. Powierzchnia użytkowa	16. Przeznaczenie pierwotne	17. Użytkowanie obecne
6992 m <sup>3</sup>	608 m <sup>2</sup>	sakralne	sakralne
18. Prace budowlane i konserwatorskie, ich przebieg i dokumentacja (po 1945 r.)		19. Stan zachowania (fundamenty, ściany zewnętrzne, ściany wewnętrzne, sklepienia, stropy, konstrukcje dachowe, pokrycie dachu, wyposażenie i instalacje)	
		Stan zachowania całości jak i poszczególnych elementów dobry.	
20. Najpilniejsze postulaty konserwatorskie			



21. Akta archiwalne i źródła ikonograficzne (rodzaj, numer i miejsce przechowywania)

23. Uwagi różne

24. Opracowanie karty ewidencyjnej

tekst ..... mgr Jerzy Kalicki 08.1998  
imię, nazwisko, data, podpis

plany, rysunki ..... mgr Jerzy Kalicki 08.1998  
imię, nazwisko, data, podpis

zdjęcia fotogr. .... mgr Jerzy Kalicki 08.1998  
imię, nazwisko, data, podpis

miejsce przechowywania negatywów ..... WKZ Olsztyn

KARTA PO WYPEŁNIENIU PODLEGA OCHRONIE NA PODSTAWIE PRZEPISÓW PRAWA AUTORSKIEGO

22. Bibliografia

- A. Hornoch - Chronik u. Statistik der evangelischen Kirchen in den Provinzen Ost - u. Westpreussen, Neidenburg 1890 - str.90.
- A. Boetticher - Die Ban - u. Kunstdenkmäler der Provinz Ostpreussen M.II - Natangen, Königsberg 1898 str.95.
- G.Dehio/ E.Gall - Handbuch der deutschen Kunstdenkmäler, Deutschordensland Preussen, München 1952 str. 318.
- Kat. Zab. Sztuki w Polsce, woj. olsztyńskie, pow. Bartoszyce, opr. A. Chryczewska, A. Maciejewska 1954 ISPAN /mpis/ str.10.

25. Adnotacje o inspekcjach, informacje o zmianach (daty, imiona i nazwiska wypełniających)

26. Załączniki

3 wkładki



1. Miejscowość.....	G A L I N Y	4. Obiekt (nazwa jak w karcie)		5. Zawartość wkładki (nazwa materiału uzupełniającego)	
2. Gmina.....	Bartoszyce	KOŚCIÓŁ PARAFIALNY p.w.		c.d opisu	
3. Województwo.....	olsztyńskie	WNIEBOWZIĘCIA NMP			

c.d.

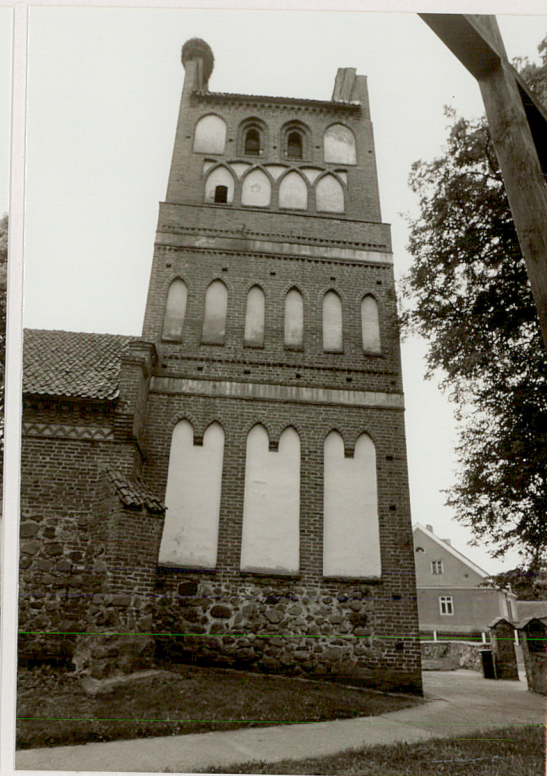
obie niezgrabne w formie /z XIX w./. Sciana wschodnia z wysokim oknem na osi zamknięta szczytem schodkowym ze szkarpami, w osi środkowej, w partii poddasza, rozczłonkowanym dwoma wąskimi ostrołukowymi oknami, po obu stronach szerokiej tynkowanej blendy. Wieża trzykondygnacyjna dzielona horyzontalnie pasami tynku, ściany wypełnione blendami tynkowanymi, szczyt wsch i zachodni schodkowy / z XIX w./. Ściany wewnętrzne gładkie bez podziałów i detalu architektonicznego.

Wkładkę założył: mgr Jerzy Kalicki  
(imię, nazwisko, data)

Miejsce przechowywania negatywów: WKZ Olsztyn



1. Miejscowość.....	G A L I N Y	4. Obiekt (nazwa jak w karcie)	5. Zawartość wkładki (nazwa materiału uzupełniającego)
2. Gmina.....	Bartoszyce	KOŚCIOŁ PARAFIALNY p.w. Wniebowzięcia	fotografie
3. Województwo.....	olsztyńskie	NMP	

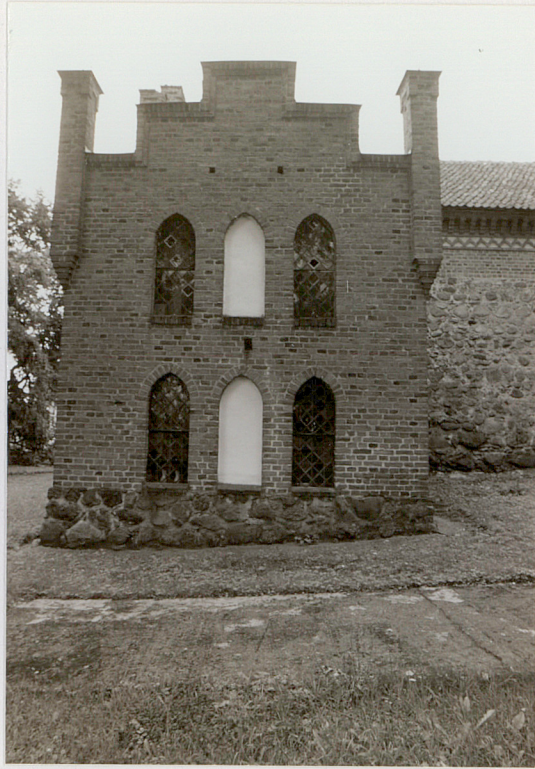


Wkładkę założył: mgr Jerzy Kalicki 08.1998

(imię, nazwisko, data)  
WKZ Olsztyn

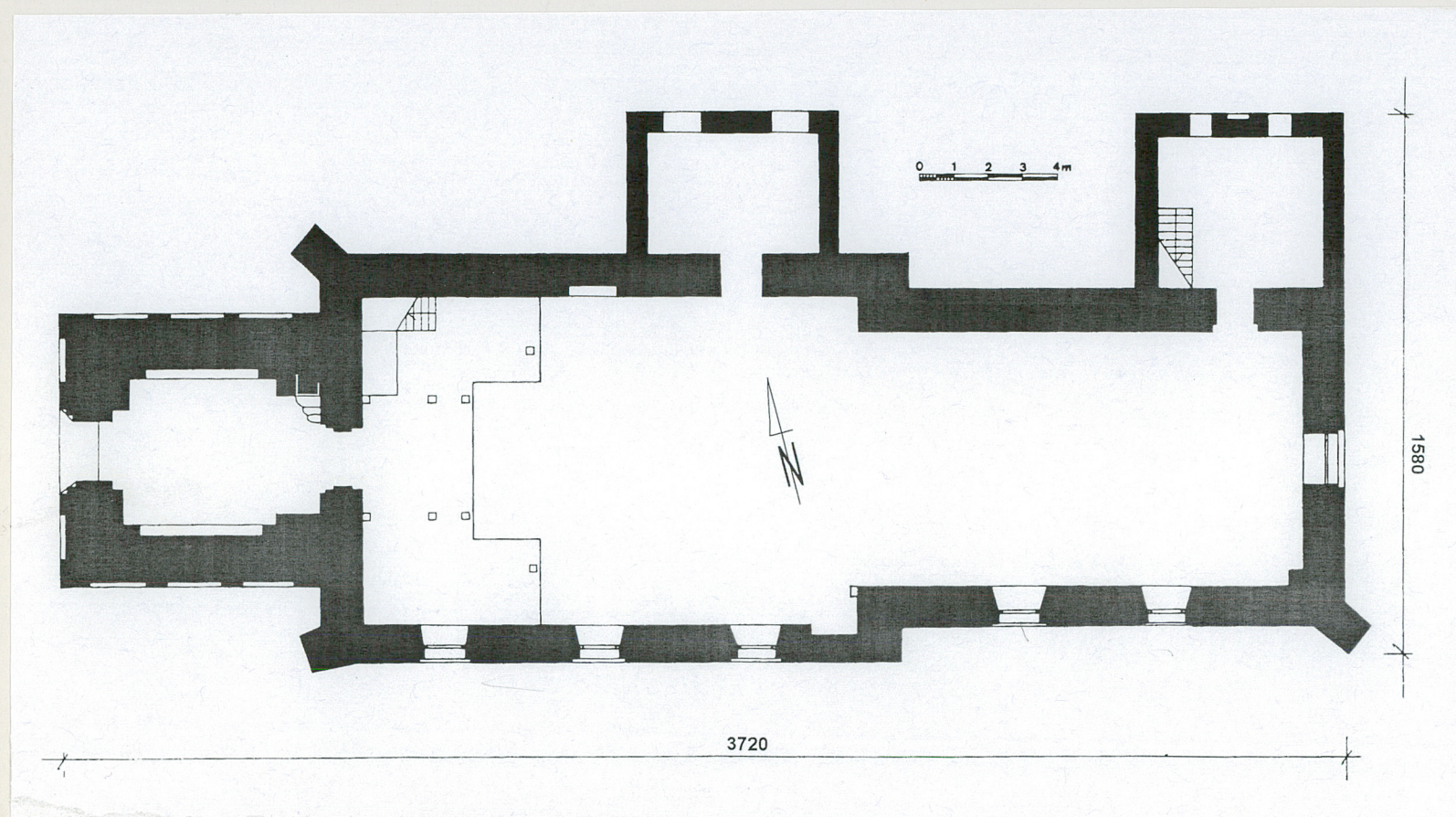
Miejsce przechowywania negatywów: .....







1. Miejscowość.....	G A L I N Y	4. Obiekt (nazwa jak w karcie)	5. Zawartość wkładki (nazwa materiału uzupełniającego)
2. Gmina.....	Bartoszyce	KOŚCIOŁ PARAFIALNY p.w Wniebowzię-	rzut poziomy
3. Województwo.....	olsztyńskie	cia NMP	



Wkładkę założył: mgr Jerzy Kalicki

WKZ Olsztyn

Miejsce przechowywania negatywów: