

Nr

II

A

B

C

D

E

F

G

H

I

J

K

L

M

N

O

P

R

S

T

U

V

W

X

Y

Z

1. Obiekt zabytkowy

KOŚCIÓŁ EWANGELICKI

2. Miejscowość

gm. Dąbrowno

DĄBROWNO (GILGENBURG)

3. Wiek

4. Styl

5. Kubatura m³6. Powierzchnia w m²

20. Przynależność administracyjna

XIV

XV

XVI

XVII

XVIII

XIX

XX

XXI

XXII

XXIII

XXIV

XXV

XXVI

XXVII

XXVIII

XXIX

XXX

XXXI

XXXII

XXXIII

XXXIV

7. Materiał budowlany

Przed zniszczeniem

Po odbudowie

11. Ilość budynków

14. Grunty należące do zabytku:

ha

a) województwo

b) powiat

c) gmina

21. Stacja

Nazwa stacji

Odległość od stacji w km

a) kolejowa

b) autobusowa

c) inna

d) inna

e) inna

f) inna

g) inna

h) inna

i) inna

j) inna

k) inna

l) inna

m) inna

n) inna

o) inna

p) inna

q) inna

r) inna

s) inna

t) inna

u) inna

v) inna

w) inna

x) inna

y) inna

z) inna

aa) inna

ab) inna

ac) inna

ad) inna

ae) inna

af) inna

ag) inna

ah) inna

ai) inna

8. Wyposażenie architektoniczne

15. Przeznaczenie pierwotne budynku

16. Użytkowanie w latach ubiegłych

17. Użytkowanie obecne

18. Nadaje się do użycia na

19. Data, rodzaj i stopień zniszczeń i odbudowy

9. Autorzy i data budowy i przebudowy

19. Data, rodzaj i stopień zniszczeń i odbudowy

10. Udostępnienie

19. Data, rodzaj i stopień zniszczeń i odbudowy

11. Ilość budynków

19. Data, rodzaj i stopień zniszczeń i odbudowy

12. Ilość kondygnacji

19. Data, rodzaj i stopień zniszczeń i odbudowy

13. Użytkowanie wnętrza według ilości:

19. Data, rodzaj i stopień zniszczeń i odbudowy

14. Grunty należące do zabytku:

19. Data, rodzaj i stopień zniszczeń i odbudowy

15. Przeznaczenie pierwotne budynku

19. Data, rodzaj i stopień zniszczeń i odbudowy

16. Użytkowanie w latach ubiegłych

19. Data, rodzaj i stopień zniszczeń i odbudowy

17. Użytkowanie obecne

19. Data, rodzaj i stopień zniszczeń i odbudowy

18. Nadaje się do użycia na

19. Data, rodzaj i stopień zniszczeń i odbudowy

19. Data, rodzaj i stopień zniszczeń i odbudowy

19. Data, rodzaj i stopień zniszczeń i odbudowy

19. Data, rodzaj i stopień zniszczeń i odbudowy

19. Data, rodzaj i stopień zniszczeń i odbudowy

19. Data, rodzaj i stopień zniszczeń i odbudowy

19. Data, rodzaj i stopień zniszczeń i odbudowy

19. Data, rodzaj i stopień zniszczeń i odbudowy

19. Data, rodzaj i stopień zniszczeń i odbudowy

19. Data, rodzaj i stopień zniszczeń i odbudowy

19. Data, rodzaj i stopień zniszczeń i odbudowy

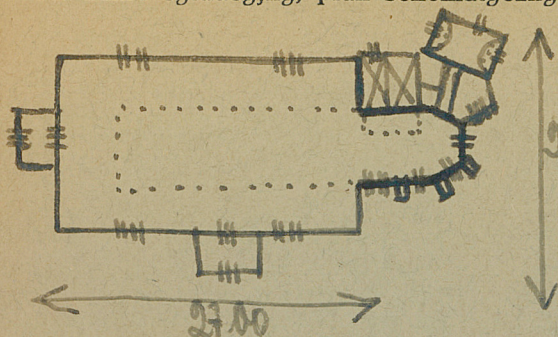
19. Data, rodzaj i stopień zniszczeń i odbudowy

19. Data, rodzaj i stopień zniszczeń i odbudowy

19. Data, rodzaj i stopień zniszczeń i odbudowy

19. Data, rodzaj i stopień zniszczeń i odbudowy

31. Szkic sytuacyjny, plan schematyczny, uwagi opisowe, fotografia



Wysiedlony w p.m. zach.
wsi miasta, pierwotnie
jednokorytowy kościół katu
prostokątny z wybudowa-
niem, pierwotnie sam-
korytym prebiterium, oien-
koronem na połud.

z pierwotnego układu zachowane dolne wsi
prebiterium i część z oknami oraz wsi i osady zachodniej.
Obecnie układ trójkoronowy z emporami. Wnętrze kościoła sto-
pem drewnianym wspartym na słupach. Do północnej ściany
prebiterium przynależy zachowane w ścianie pierwotnym
zakrystia kościoła dwukorytowym sklepieniem krzyżowym.
Obok zakrystii dwie późniejsze przybudówki - kaplica grobowa
funkcyjnie kościoła sklepieniem krzyżowym i wstępu do
empory kłobaczki. Dwie kuchle (od pół i zachodu) wsi.
Mury dwukolorne ceglano-białe. Okna kościoła drewniane
mieszane, dwusparowe.

Bibliografia:

Jahio-gall, Deutschordensland Preussen, Berlin 1952. s. 267.
H. Meyer, Geschichte der Stadt Gylgenburg 1920.
O. Zagorowski, Klostergeschichte, Masynopsis. 115.

32. Przebieg prac konserwatorskich

Rok	Wyszczególnienie prac	K o s z t tys. zł



35. Uwagi różne

36. Wypełnił dnia IX. 1964
M. ABSZYŃSKI

37. Sprawdzał dnia IX. 1964.
M. ABSZYŃSKI