

1. Obiekt

DOM

2. Czas powstania

1 poł. XIX w.

3. Miejscowość

BARCZEWO

nr hipoteczny .....

4. Adres

Barczewo

ul. Mickiewicza 26 B

nr hipoteczny .....

5. Przynależność administracyjna

województwo **olsztyńskie**

gmina **Barczewo**

6. Poprzednie nazwy miejscowości

WARTENBURG, WARTEMBORK

7. Przynależność administracyjna  
przed 1.VI.1975

województwo **olsztyńskie**

powiat **olsztyński**

8. Właściciel i jego adres

Naczelnik Miasta i Gminy Barczewo

9. Użytkownik i jego adres

Zakład Gospodarki Miejskiej  
w Barczewie

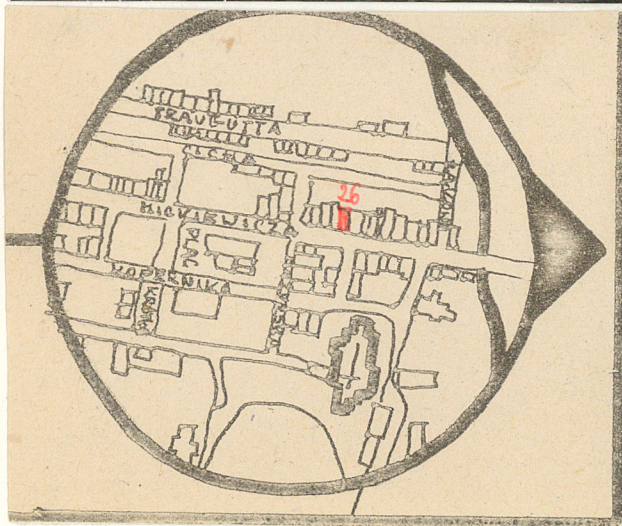
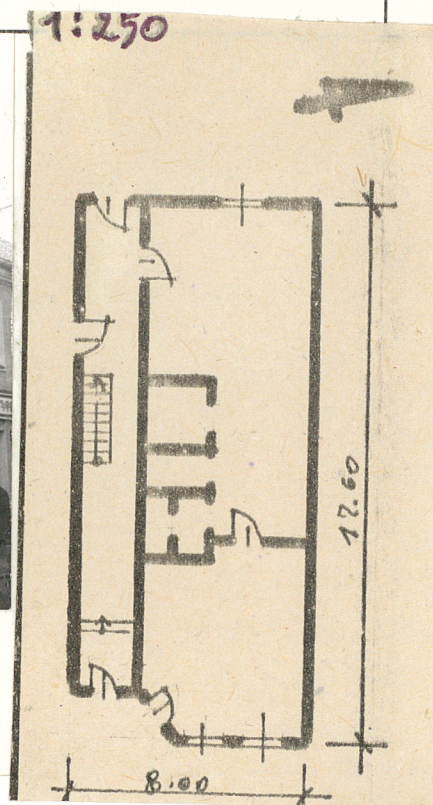
10. Rejestr zabytków

2066

Nr .....

data

11.05.1987



autor zdjęć mgr Marek Marcinkowski  
data wykonania 1988r.  
miejsce przechowywania negatywów BBiDZ Olsztyn





12. Autorzy, historia obiektu, określenia stylu.

Dom wzniesiony w pierwszej połowie XIX w.  
Wielekrotnie remontowany.

13. Opis (sytuacja, materiał i konstrukcja, rzut, bryła, elewacje, dach, wnętrze wyposażenie, instalacje)

Sytuacja: Dom usytuowany kalenicowo w zwartej zabudowie zachodniej pierzei ul. Mickiewicza.

Materiał i konstrukcja: Murewany z cegły w wątku blokowym i otynkowany. Stropy, podłogi, więźba dachowa, schody, stolarka drzwiowa i okienna - drewniane. Pokrycie dachu dachówką ceramiczną, hollenderką.

Rzut: 4-kołowy na planie prostokąta, trójtraktowy z boczną sienią przelotową.

Bryła: Dwukondygnacyjna, podwyższona o ściankę kolankową. Zwarta. Kryta dachem dwuspadowym. Domm podpiwniczony.

Elewacje: Fasada trójosiowa, na parterze dwie witryny i dwa prostokątne otwory drzwiowe we wnęcie. Na piętrze prostokątne otwory okienne. Okna ujęte w proste opaski. W ścianie kolankowej trzy pary prostokątnych okienek bliźniaczych. Pod okapem gzyms koronujący. Ściany boczne przylegają do sąsiednich domów. W elewacji tylnej prostokątne okna bez opasek i otwór drzwiowy z boku.

Wnętrze: Piwnice sklepienie kolebkowe. Na parterze sklep, na piętrze pomieszczenia mieszkalne. Pomieszczenia prostokątne kryte stropem płaskim z podsufitką. Schody wewnętrzne zabiegowe z balustradą tralkową.

Dach: Dwuspadowy, wsparty na więźbie stielcowej, kryty dachówką, hollenderką.

Instalacje: Elektryczna, wodno-kanalizacyjna, c-o. (na parterze. Na piętrze ogrzewanie piecowe.



14. Kubatura  ok. 1000 m <sup>3</sup>	15. Powierzchnia użytkowa  ok. 250 m <sup>2</sup>	16. Przeznaczenie pierwotne  mieszkalno-handlowe	17. Użytkowanie obecne  mieszkalno-handlowe
18. Prace budowlane i konserwatorskie, ich przebieg i dokumentacja		19. Stan zachowania (fundamenty, ściany zewnętrzne, ściany wewnętrzne, sklepienia, stropy, konstrukcje dachowe, pokrycie dachu, wyposażenie i instalacje)	
		Stan zachowania dobry.	
20. Najpilniejsze postulaty konserwatorskie  Potrzebny remont bieżący.			



21. Akta archiwalne (rodzaj akt, numer i miejsce przechowywania)

22. Bibliografia

23. Źródła ikonograficzne i fotografie (rodzaj, miejsce przechowywania, sygnatury)

24. Uwagi różne

25. Wypełnił

mgr Krystyna  
Kozielec-Poklarska

1987 -01- 0 4

26. Sprawdził