

Nr

A B C D E F G H I J K L M N O P R S T U V W X Y Z

1. Obiekt zabytkowy

Kościół p.w. św. PIOTRA

2. Miejscowość

MOMAJNY

gm. BARCINNY

/Mohmenen/

3. Wiek

XIV/XIX

4. Styl

gotyk-klasycyzm

5. Kubatura m³ 18006. Powierzchnia w m² 250

a) zabytkowa:

b) użytkowa:

20. Przynależność administracyjna

a) województwo olsztyńskie

b) powiat Ketrzyn

c) gmina Skandawa

7. Materiał budowlany

Przed zniszczeniem

Po odbudowie

11. Ilość budynków

1

14. Grunty należące do zabytku:

ha

21. Stacja

Nazwa stacji

Odległość od stacji w km

a) ściany

cegła
kamień

12. Ilość kondygnacji

1

a) ogrody stylowe

b) sklepienia

13. Użytkowanie wnętrza według ilości:

b) sady i grunty uprawne

c) stropy

drewno

a) izb mieszkalnych

c) lasy

d) więzania dachu

drewno

b) innych pomieszczeń

d) wody

e) krycie dachu

esówka

c) piwnic

e) inne

21. Stacja

Nazwa stacji

Odległość od stacji w km

a) kolejowa

Skandawa

b) autobusowa

w miejscu

22. Właściciel i jego adres

Parafia rzymsko-katolicka

Momajny

8. Wyposażenie architektoniczne

brak

15. Przeznaczenie pierwotne budynku sakralne

16. Użytkowanie w latach ubiegłych sakralne

17. Użytkowanie obecne sakralne

18. Nadaje się do użycia na cele sakralne

23. Użytkownik i jego adres

Parafia rzymsko-katolicka

Momajny

24. Inwestor i jego adres

Parafia rzymsko-katolicka

Momajny

9. Autorzy i data budowy i przebudowy

19. Data, rodzaj i stopień zniszczeń i odbudowy

Data

O P I S

Zniszczenia %

Odbudowa %

VIII.1939 r.

XI.1939 r.

XII.1945 r.

1965

stan dobry

25. Rejestr zabytku Nr

rok miejsce przechowywania

26. Nazwa księgi hipotecznej

27. Nr hipoteczny

28. Akta

29. Fotografie

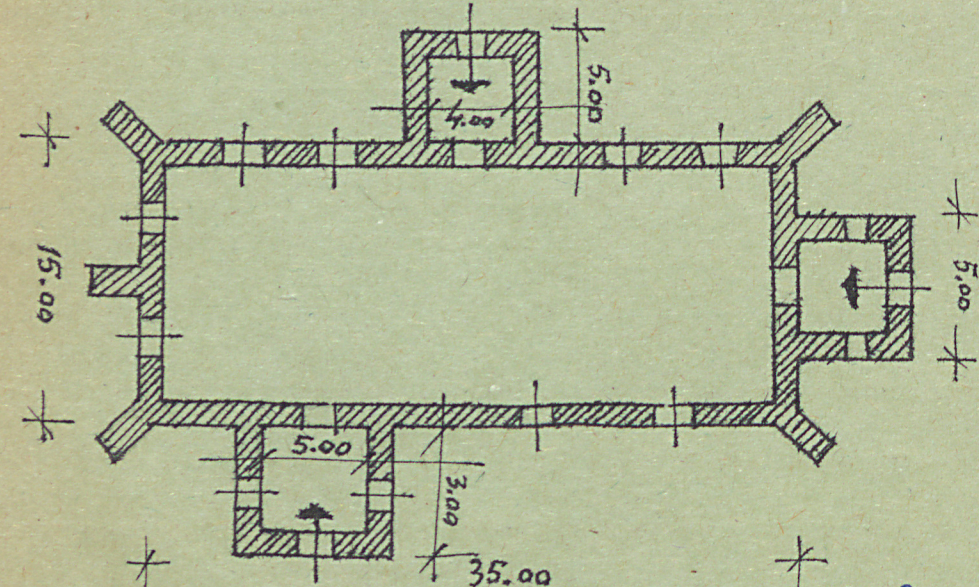
30. Inwentaryzacja pomiarowa

10. Udostępnienie

stałe

Z Y X W V U T S R P O N M L K J I H G F E D C B A Nr

31. Szkic sytuacyjny, plan schematyczny, uwagi opisowe, fotografia
 Kościół rzutu prostokątnego bez wyodrębnionego prezbiterium, oszkarpowany, z prostokątną wieżą od zach. kruch-
 tą od pld.i zakrystią od pkn.wzniesiony z cegły na
 kamiennym cokole.W ścianach bocznych ostrołuczne okna.
 Kryty dwuspadowym dachem z naczółkiem od wschodu.Wnę-
 trze salowe kryte stropem z faseta.



*Delio, Deutschland Preussen
 Berlin 1952, s. 305*



32. Przebieg prac konserwatorskich

Rok	Wyszczególnienie prac	K o s z t tys. zł

33. Koszty w tys. zł	Przewidywane	Rzeczywiste

34. Inspekcje

35. Uwagi różne

36. Wypełnił dnia
M. Arszynski
 15. IX. 1965

37. Sprawdził dnia