

1. Obiekt

BUDYNEK GOSPODARCZY

13/3

spichrz plebaniski

2. Czas powstania

2 poł. XIX

3. Miejscowość

DROGOSZE

4. Adres

11-403 Drogosze

nr hipoteczny

lub. ewid. gruntów

5. Przynależność administracyjna

olsztyńskie

województwo

gmina Barciany

pow. KĘTRZYN

6. Poprzednie nazwy miejscowości

GROSS WOLFSDORF

7. Przynależność administracyjna
przed 1 VI 1975

olsztyńskie

województwo

Kętrzyn

powiat

8. Właściciel i jego adres

Parafia Rzym-Katolicka
w Drogoszach

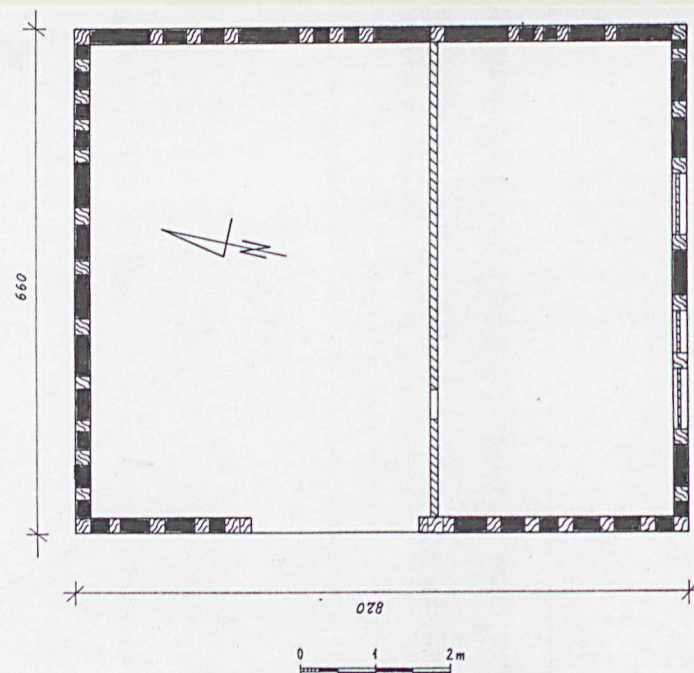
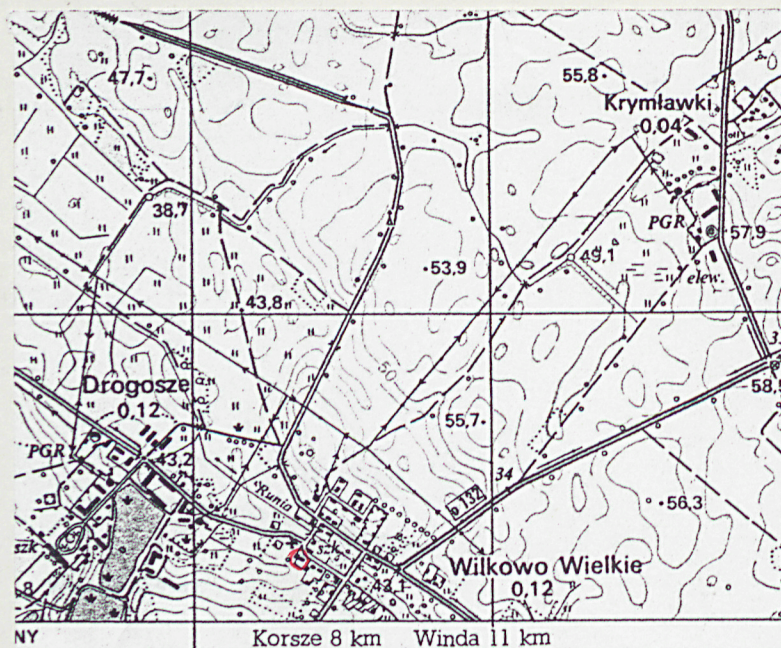
9. Użytkownik i jego adres

J.W

10. Rejestr zabytków

Nr 2766

data 11.02.1998



sytuacja: budynek położony w bezpośrednim sąsiedztwie plebanii, na wsch od niej i zajmuje półn-zach narożnik ogrodu warzywnego, swą ścianą wschodnią stykając się murem otaczającym teren kościoła od strony pd.

materiał: ściany o konstrukcji ryglowej wypełniane cegłą na zaprawie wapiennej, belki łączone na nakładkę i kołkowane, więźba dachowa krokwiowo-stolcowa, strop nad pomieszczeniem belkowy, nagi, dach kryty dachówką ceramiczną esówką, posadzka cementowa, wrota dwuskrzydłowe, deskowo-szponowe na zawiasach pasowych, okna krosnowe, podwójne.

rzut: budynek założony na planie zbliżonym do kwadratu, wtórnie przedzielony ścianką z desek

bryła: zwarta, budynek parterowy, nakryty dachem uskokowym, w dolnej połaci, nad wejściem, kwadratowe wejście ma stryszek.

elewacje: z widocznym rysunkiem belek i słupów, w elewacji frontowej na osi szerokie wejście zamykane na wrota, w bocznej od ogrodu dwa okna, prostokątne. brak jakichkolwiek instalacji

14. Kubatura 118 m ³	15. Powierzchnia użytkowa 54 m ²	16. Przeznaczenie pierwotne gospodarcze	17. Użytkowanie obecne gospodarcze
18. Prace budowlane i konserwatorskie, ich przebieg i dokumentacja (po 1945 r.)		19. Stan zachowania (fundamenty, ściany zewnętrzne, ściany wewnętrzne, sklepienia, stropy, konstrukcje dachowe, pokrycie dachu, wyposażenie i instalacje) stan budynku zły, zawilgocona, w wielu miejscach zniszczona podwalina, rozpoinowanie i ubytki wyprawy ceglanej dach nieuszczelny, strop zawilgocony, drzwi i okna zniszczone	
20. Najpilniejsze postulaty konserwatorskie Budynek wymaga natychmiastowego remontu w pełnym zakresie			

21. Akta archiwalne i źródła ikonograficzne (rodzaj, numer i miejsce przechowywania)

23. Uwagi różne

24. Opracowanie karty ewidencyjnej

tekst 08.1997 mgr Jerzy Kalicki
.....
..... imię, nazwisko, data, podpis

plany, rysunki 08.1997 mgr Jerzy Kalicki
.....
..... imię, nazwisko, data, podpis

zdjęcia fotogr 08.1997 mgr Jerzy Kalicki
.....
..... imię, nazwisko, data, podpis

miejsce przechowywania negatywów WKZ Olsztyn
.....

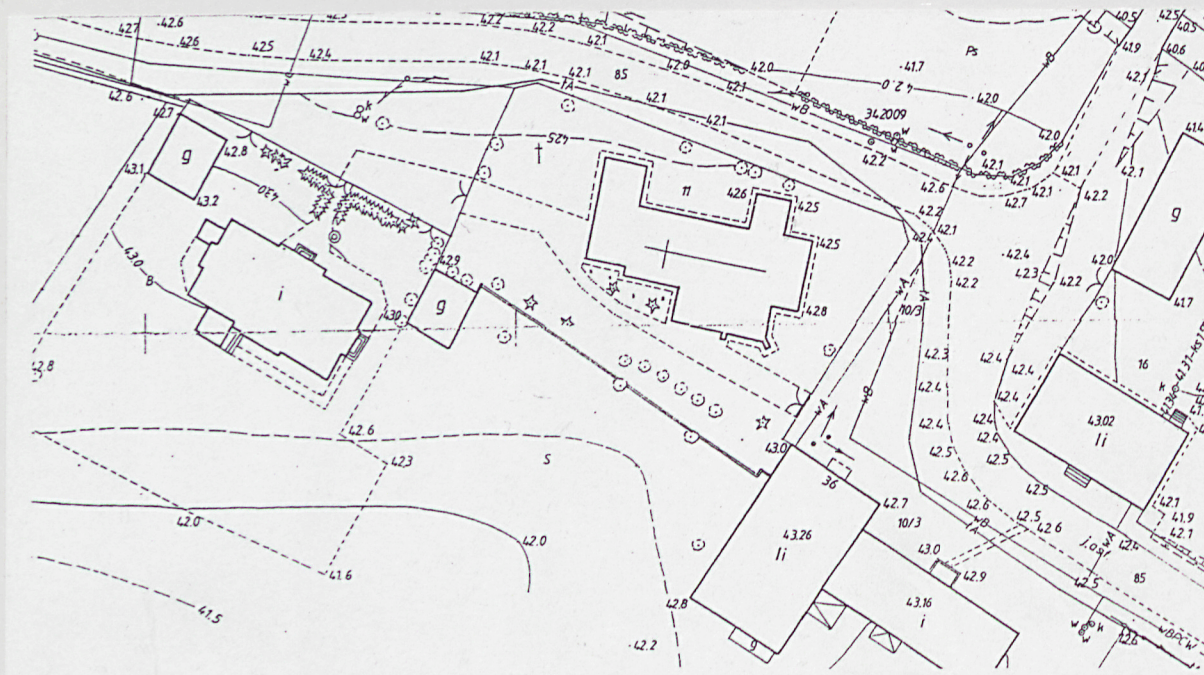
KARTA PO WYPEŁNIENIU PODLEGA OCHRONIE NA PODSTAWIE PRZEPISÓW PRAWA AUTORSKIEGO

22. Bibliografia

25. Adnotacje o inspekcjach, informacje o zmianach (daty, imiona i nazwiska wypełniających)

26. Załączniki 1 wkładka z fot

1. Miejscowość.....	Drogosze	4. Obiekt (nazwa jak w karcie)	5. Zawartość wkładki (nazwa materiału uzupełniającego)
2. Gmina.....	Barciany	Budynek gospodarczy	5 plan sytuacyjny
3. Województwo.....	olsztyńskie		- foto



mgr Jerzy Kalicki, 08.1997

Wkładkę założył:

(imię, nazwisko, data)

WKZ Olsztyn

Miejsce przechowywania negatywów:

