

1. Obiekt

KOŚCIOŁ PARAFIALNY P.W.M.B. OSTROBRAMSKIEJ

13 / 1

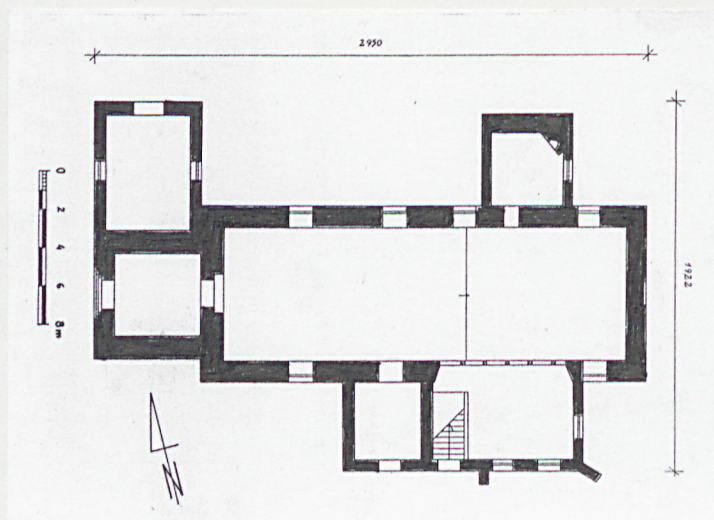
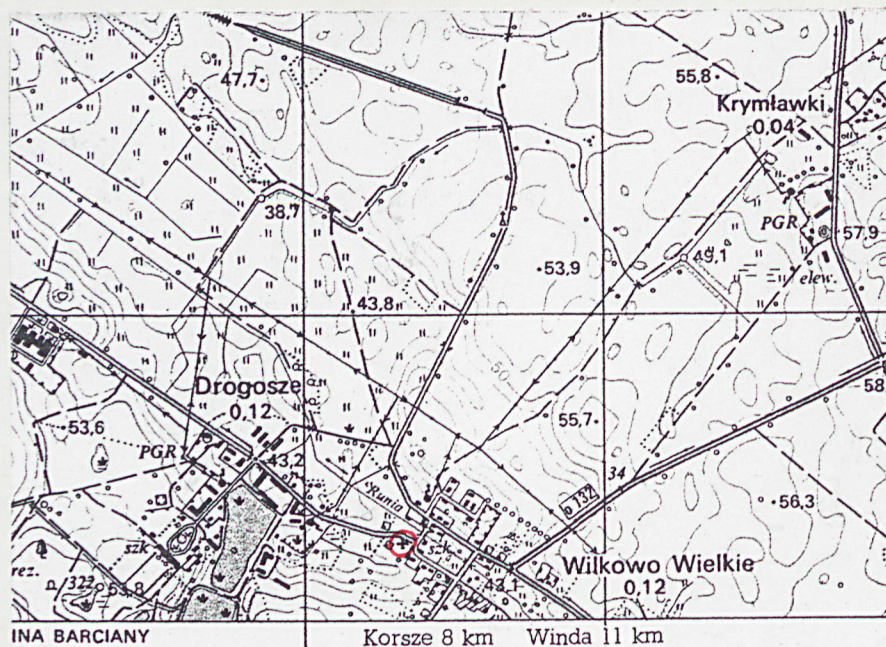
2. Czas powstania

4 ćw. XIV, 1593, XVIII  
1835, 1935

3. Miejscowość

D R O G O S Z E

11. Zdjęcia, rzut, przekrój, sytuacja, orientacja



4. Adres 11-403 Drogoz

nr hipoteczny .....

lub. ewid. gruntów .....

5. Przynależność administracyjna

województwo **olsztyńskie**

gmina **Barciany**

pow. KĘTRZYN

6. Poprzednie nazwy miejscowości

**GROSS WOLFSDORF**

7. Przynależność administracyjna  
przed 1 VI 1975

województwo **olsztyńskie**

powiat **Kętrzyn**

8. Właściciel i jego adres

**Parafia Rzym-Katolicka  
w Drogoz**

9. Użytkownik i jego adres

**J.W**

10. Rejestr zabytków

Nr **A-33 (D/6, D/7)** data **11.02.1950**



Miejscowość założona w 1363 r. przez Conrada von Wolphesdorfa, kościół w pierwotnym założeniu pochodzi z 4 ćw. XIV w., całkowita przebudowa w 1589/93 przez Ludwiga von Rauttera, pierwsza wzmianka o proboszczu z 1477. Budowa kaplicy grobowej przez Bogusława von Dönhoffa w 1742, empora pd z 1788, gruntowna przebudowa wnętrza w 1835 r. przez Angelicę zu Dohna, całkowita reatauracja kościoła w 1935 r. Kościół w stylu późnogotyckim.

sytuacja: kościół orientowany, położony w centrum wsi, teren kościoła ogrodzony siatką na podmurówce, od wsch, płu i zach sąsiaduje z drogą biegnącą do majątku Drogosze, od strony pd odgraniczony murem ceglanym od ogrodu przy którym w narożniku pd-zach stoi budynek plebanii i obok lamus.

materiał: ściany murowane z cegły w układzie gotyckim, na cokole z kamienia polnego wewnątrz tynkowane, blendy, opaski okienne i gzymsy tynkowane, w kaplicy grobowej portal i narożniki z piaskowca. Nawa nakryta drewnianą beczką, tynkowaną, dekorowaną sztukateriami, w zakrystii strop drewniany, tynkowany, w kruchcie pod wieżą strop dREW. tynkowany, w kruchcie pd beczka drewniana, w kaplicy grobowej strop belkowy, nagi. Wieża niedostępna/wejście tylko z okna poddasza z zewnątrz/dachy pokryte dachówką ceramiczną esówką, hełm wieży blachą cynkową. W nawie posadzka z szarego marmuru, w kruchcie zach nowe lastrico, w zakrystii podłoga drewniana, w kaplicy grobowej posadzka cementowa. W oknach nawy cementowe maswerki, w zakrystii okno drewniane ościeżnicowe, na wieży okiennice deskowo-szopłongowe na zawiasach pasowych, drzwi ramiakowo-płacinowe, opierzone.

rzut: Kościół jednonawowy, na planie wydłużonego prostokąta, prezbiterium niewydzielone, zamknięte ścianą prostą, od zach nieco węższa, kwadratowa w rzucie wieża, przy niej od płu protokątna kaplica grobowa, przy narożniku płu-wsch kwadratowa zakrystia a od pd kwadratowa kruchta i przylegająca do niej od wsch protokątna empora otwarta do wnętrza kościoła. Bryła: niska bryła korpusu rozczłonkowana poprzez dobudówki: nawa nakryta niskim dachem dwuspadowym, którego połąć pd zniekształcona poprzez pulpitarowe wcięcie dachu empory do której z kolei przylega pulpit dachu kruchty pd ale na osi poprzecznej, od strony płu dwie niskie przybudówki: zakrystii i kaplicy grobowej z dachami dwuspadowymi poprzecznymi do osi nawy, Nad ścianą wsch nawy krępy szczyt schodkowy, nad zakrystią również szczyt schodkowy, nad kaplicą fronton trójboczny, dominantę stanowi 4 kondygnacyjna wieża z wysokim hełmem o formie ostrosłupa wychodzącego z połąć dachu namiotowego.

Elewacje: ściany zew. nawy na wysokim tynkowanym cokole, zamknięte od góry profilowanym gzymsem wieńczącym, rozczłonkowane rytmicznie ostrołukowymi oknami z opaskami w tynku, nad ścianą wsch szczyt schodkowy 4 osiowy dekorowany płytkami blendami tynkowanymi, zamkniętymi łukami koszowymi. Wieża w podziałach wypełniona blendami tynkowanymi, koszowymi. Wnętrze: ściany gładkie, tynkowane, w pd drewniana przeszkłona empora.



14. Kubatura	15. Powierzchnia użytkowa	16. Przeznaczenie pierwotne	17. Użytkowanie obecne
1600 m <sup>3</sup>	217 m <sup>2</sup>	sakralne	sakralne
18. Prace budowlane i konserwatorskie, ich przebieg i dokumentacja (po 1945 r.)		19. Stan zachowania (fundamenty, ściany zewnętrzne, ściany wewnętrzne, sklepienia, stropy, konstrukcje dachowe, pokrycie dachu, wyposażenie i instalacje)	
		<p>stan kościoła dobry, w trakcie inwentaryzacji usuwano zniszczenia spowodowane runięciem starej lipy na dach i szczyt wsch kościoła, podczas wichury.</p>	
20. Najpilniejsze postulaty konserwatorskie			



21. Akta archiwalne i źródła ikonograficzne (rodzaj, numer i miejsce przechowywania)

23. Uwagi różne

24. Opracowanie karty ewidencyjnej

tekst ..... 08.1997 mgr Jerzy Kalicki  
imię, nazwisko, data, podpis

plany, rysunki ..... 08.1997 mgr Jerzy Kalicki  
imię, nazwisko, data, podpis

zdjęcia fotogr. .... 08.1997 mgr Jerzy Kalicki  
imię, nazwisko, data, podpis

miejsce przechowywania negatywów ..... WKZ Olsztyn

KARTA PO WYPEŁNIENIU PODLEGA OCHRONIE NA PODSTAWIE PRZEPISÓW PRAWA AUTORSKIEGO

22. Bibliografia

A.Harnoch - Chronik u.Statistik der evangelischen Kirchen  
ina der Provinz Ost-u.Westpreussen, Neidenburg  
1890, str.241

A.Boetticher - Die Bau-u.Kunstdenkmäler der Provinz Ost-  
Preussen, H.2 Natangen, Königsberg 1898, str.206

G.Dehio/E.Gall - Handbuch der deutschen Kunstdenkmäler, II  
Deutschordensland Preussen, München-Berlin 1952  
str.305

Kat.Zab.Szt. - pow.Kętrzyn, opr.H.Sygietyńska, I.Galicka  
/mpis/1954, str.9

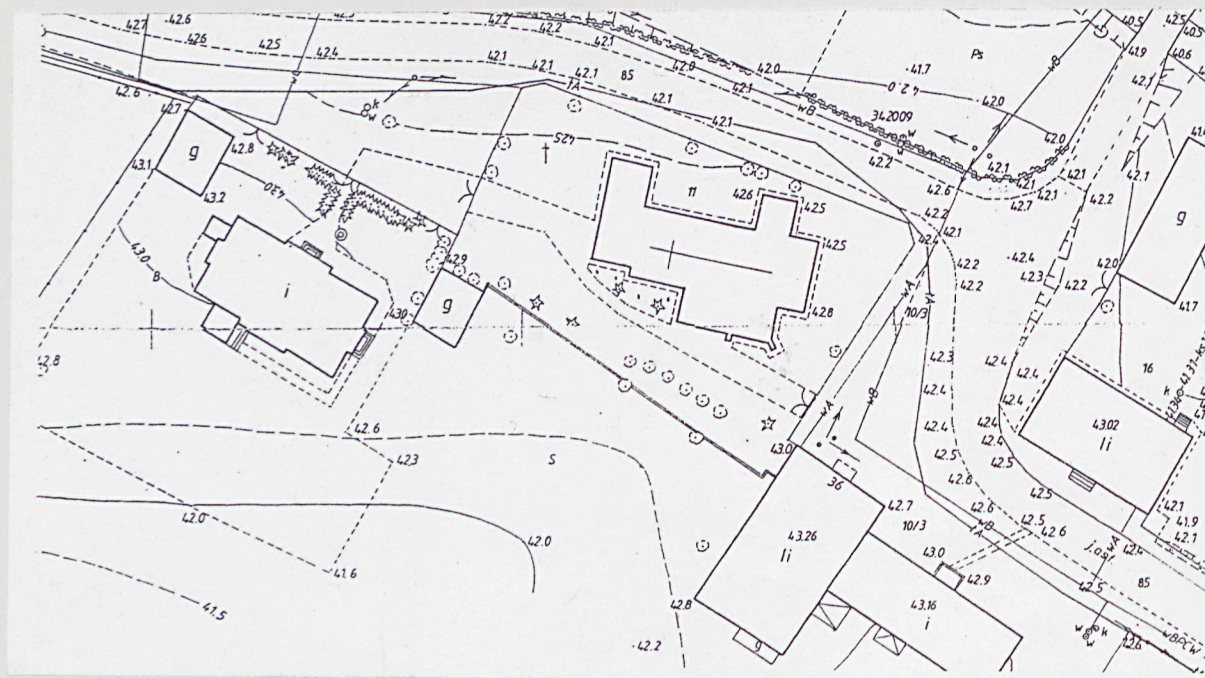
R.Grenz - Der Kreis Rastenburg, Marburg/Lahn 1976, str.216

25. Adnotacje o inspekcjach, informacje o zmianach (daty, imiona i nazwiska wypełniających)

26. Załączniki 2 wkładki z fot



1. Miejscowość.....	Drogosze	4. Obiekt (nazwa jak w karcie)	Kościół parafialny	5. Zawartość wkładki (nazwa materiału uzupełniającego)	- plan sytuacyjny
2. Gmina.....	Barciany		p.w.M.B.Ostrobramskiej		- foto
3. Województwo.....	olsztyńskie				



mgr Jerzy Kalicki, 08.1997

Wkładkę założył: .....

(imię, nazwisko, data)

WKZ Olsztyn

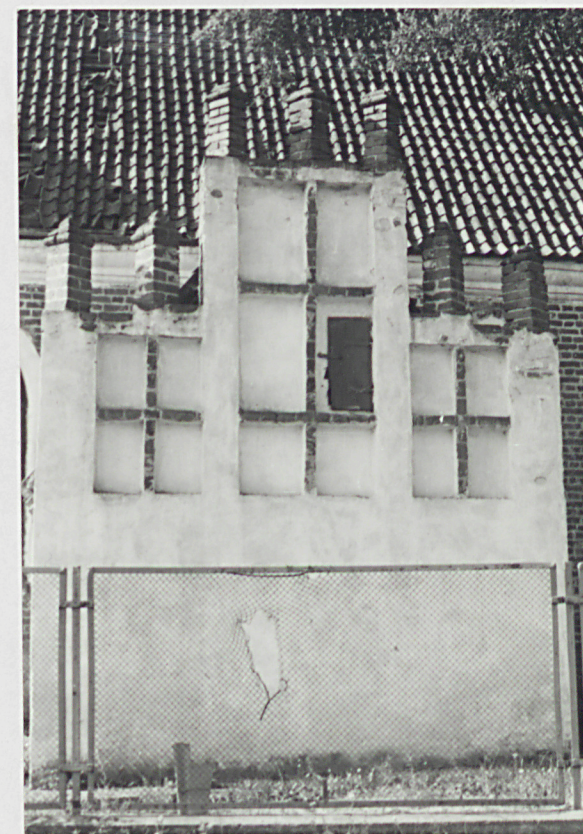
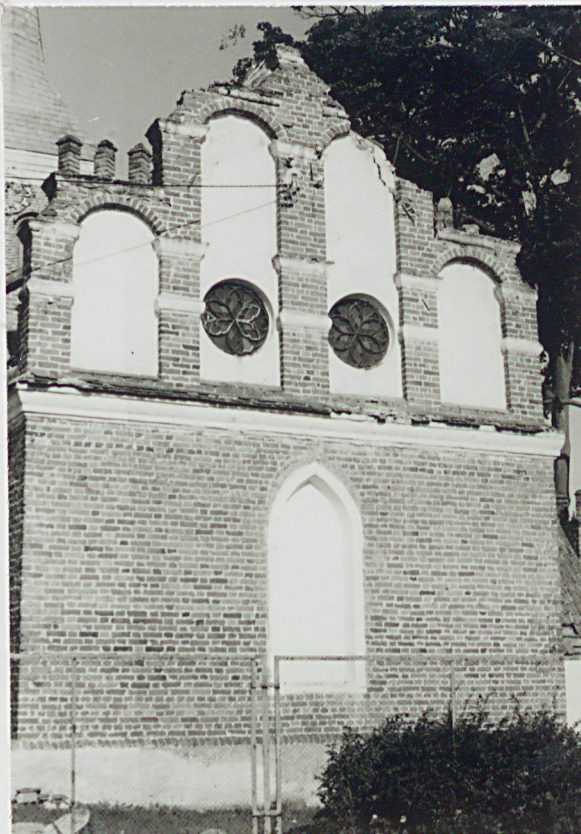
Miejsce przechowywania negatywów: .....







1. Miejscowość.....	2. Gmina.....	3. Województwo.....	4. Obiekt (nazwa jak w karcie).....	5. Zawartość wkładki (nazwa materiału uzupełniającego).....
Drogosze	Barciany	olsztyńskie	Kościół parafialny p.w.M.B. Ostrobramskiej	- foto



Wkładkę założył: mgr Jerzy Kalicki

WKZ Olsztyn (imie, nazwisko, data)

Miejsce przechowywania negatywów: .....



