

Nr

A

B

C

D

E

F

G

H

I

J

K

L

M

N

O

P

R

S

T

U

V

W

X

Y

Z

1. Obiekt zabytkowy

K o ś c i ó ł

grecko-katolicki p.w. Matki Boskiej/filia par.w Bajorach/

2. Miejscowość

A S U N Y

/ Assaunen/

3. Wiek  
XIV/XV/XIX4. Styl  
otycki5. Kubatura m<sup>3</sup>  
1800 m<sup>3</sup>6. Powierzchnia w m<sup>2</sup>

a) zabytkowa: 220 b) użytkowa:

20. Przynależność administracyjna

a) województwo olsztyńskie

b) powiat Kętrzyn

c) gmina Mołtajny

7. Materiał  
budowlany

Przed zniszczeniem

Po odbudowie

11. Ilość budynków 1

14. Grunty należące do zabytku:

ha

a) ściany

cegła  
kamień

b) sklepienia

12. Ilość kondygnacji 1

a) ogrody stylowe

c) stropy

drewno

13. Użytkowanie wnętrza  
według ilości:

b) sady i grunty uprawne

d) wiązania  
dachu

drewno

a) izb mieszkalnych

c) lasy

e) krycie dachu

dachówka  
esowka

b) innych pomieszczeń

d) wody

c) piwnic

e) inne

21. Stacja

Nazwa stacji

Odległość  
od stacji  
w km

a) kolejowa Skandawa

b) autobusowa Mołtajny

4 km

22. Właściciel i jego adres

Parafia grecko-katolicka  
w Bajorach

8. Wyposażenie architektoniczne

Stolarka XVIIIw. ludowa

ołtarz ustawiony na nowo  
z elementów XVIIIw.

Dwa kandelabry XVIIIw.

15. Przeznaczenie pierwotne budynku sakralne

16. Użytkowanie w latach ubiegłych sakralne

17. Użytkowanie obecne sakralne

18. Nadaje się do użycia na cele sakralne

23. Użytkownik i jego adres

Parafia grecko-katolicka  
w Asunach

24. Inwestor i jego adres

Parafia grecko-katolicka  
w Bajorach

9. Autorzy i data budowy i przebudowy

Część wschodnia koniec XIV w.  
Część zachodnia i przybudówki  
koniec XVw. Liczne przebudowy  
ostatnia najpoważniejsza 1914  
z której pochodzą m.i. szczyt  
zach. i wolnostojąca wieża.

19. Data, rodzaj i stopień zniszczeń i odbudowy

Data

O P I S

Zniszczenia  
%Odbudowa  
%

VIII.1939 r.

XI.1939 r.

XII.1945 r.

1965

stan dobry

25. Rejestr zabytku Nr.....

rok..... miejsce przechowywania

26. Nazwa księgi hipotecznej

27. Nr hipoteczny

28. Akta

29. Fotografie

30. Inwentaryzacja pomiarowa

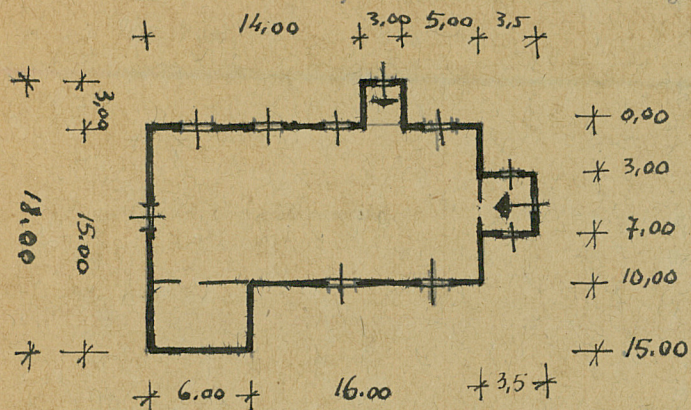
10. Udostępnienie

stałe



Z	Y	X	W	V	U	T	S	R	P	O	N	M	L	K	J	I	H	G	F	E	D	C	B	A	Nr
---	---	---	---	---	---	---	---	---	---	---	---	---	---	---	---	---	---	---	---	---	---	---	---	---	----

31. Szkic sytuacyjny, plan schematyczny, uwagi opisowe, fotografia

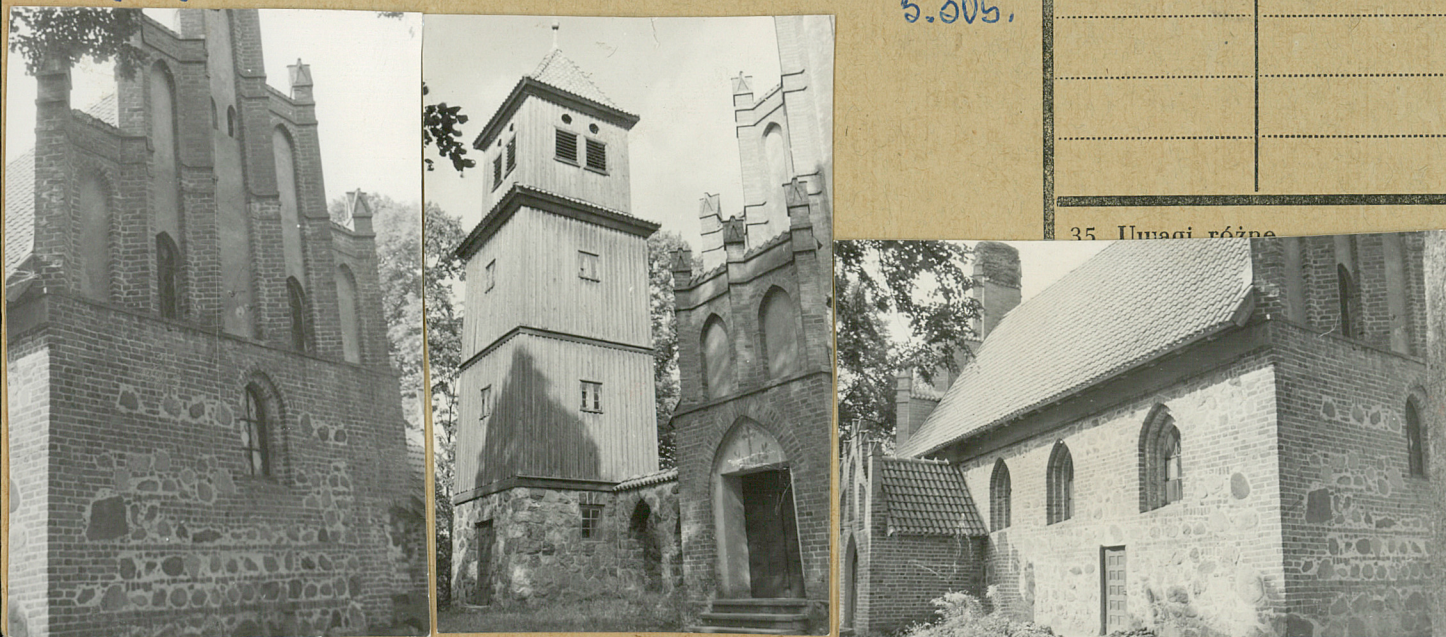


Boetticher, <sup>25,5</sup> <sup>\*</sup> <sup>\*</sup> Bau und Kunstdenkmäler der Provinz Ostpreussen. H. 2.  
Königsberg 1898, S. 13. Delno, Deutsch-Ostpreussen, Berlin 1952  
S. 305.

## 32. Przebieg prac konserwatorskich

[illegible][illegible]

35 Illegali różne



36. Wypełnił dnia **M. Arszynski**  
**15. IX. 1965**

37. Sprawdził dnia