

Nr

A

B

C

D

E

F

G

H

I

J

K

L

M

N

O

P

R

S

T

U

V

W

X

Y

Z

WARMINSKO-
MAZURSKIE
02-217 PNJICIE

1. Obiekt zabytkowy

DAWNA KARCZMA

2. Miejscowość SKANDAWA

gmina BARCZANY (Skandawa)

3. Wiek II poł. XVIII

4. Styl

5. Kubatura m³1080 m³6. Powierzchnia w m² 360 m²

a) zabytkowa:

b) użytkowa:

20. Przynależność administracyjna

a) województwo

śląskie

b) powiat

Kętyński

c) gmina

BARCZANY Skandawa

7. Materiał budowlany

przed
zniszczeniempo
odbudowie

11. Ilość budynków

1

14. Grunty należące do zabytku:

ha

a) ściany

mur pruski
na podmurówce
kamiennej, tynkowany

12. Ilość kondygnacji

1

a) ogrody stylowe

b) sklepienia

13. Użytkowanie wnętrza według ilości:

b) sady i grunty uprawne

c) ströpy

DREW

a) izb mieszkalnych

2

c) lasy

d) więzania dachu

DREW
TĘTK-SŁUP

b) innych pomieszczeń

4

d) wody

e) krycie dachu

dachówka

c) piwnic

-

e) inne

PODWÓRZE GOSPI 0,02 ha

21. Stacja

nazwa stacji

odległość od
stacji w km

a) kolejowa

Skandawa

1,0 km

b) autobusowa

-11-

0,1 km

22. Właściciel i jego adres

8. Wyposażenie architektoniczne

BRAK

15. Przeznaczenie pierwotne budynku

Karczma

16. Użytkowanie w latach ubiegłych

mieszkalne

17. Użytkowanie obecne

mieszkalne

18. Nadaje się do użycia na:

mieszkalne

9. Autorzy i data budowy i przebudowy

BRAK DANYCH

19. Data, rodzaj i stopień zniszczeń i odbudowy

Data

O P I S

znisz-
czenia
o/oodbu-
dowa
o/o

VIII. 1939 r.

Nie mieszkalne

XI. 1939 r.

"

"

XII. 1945 r.

"

"

W dość dobrym stanie

X. 59

1965

"

"

"

"

skan skandawski

20%

23. Użytkownik i jego adres

prywatny - Skandawa - dom
nr 19

24. Inwestor i jego adres:

Bublewicz - Skandawa

25. Rejestr zabytku nr A-810

rok 1.09.1968

miejsce przechowywania

26. Nazwa księgi hipotecznej

27. Numer
hipoteczny

28. Akta

29. Fotografie

2358

30. Inwentaryzacja pomiarowa

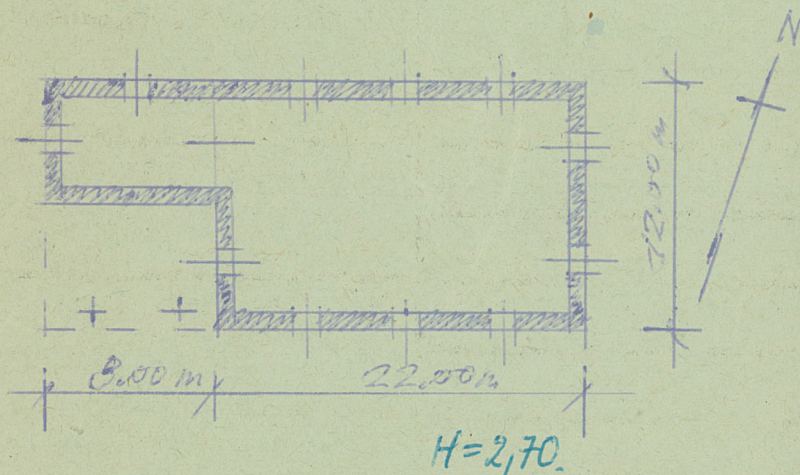
10. Udostępnienie

Dostępna

2358



pisowe, fotografia



Karawa na planie b. wydłużonego prostokąta - mur piersi na podmurówce kamienniej. Składa się z dwóch części - mienhalnej i worowni, kryta b. wysokim dachem druspadowym z silnie wysuniętym ^{okapem} ~~dachem~~. W części mienhalnej podziemie.

32. Przebieg prac konserwatorskich

rok	Wyszczególnienie prac	Koszt tys. zł

33. Koszty
w tys. zł

przewidywane

rzeczywiste

34. Inspekcje

35. Uwagi różne

36. Wypełnił dnia 26. VII. 59

mgr J. Kuchta

37. Sprawdził dnia

M. Arsyński

15. IX. 1965