

Województwo

Warminsko  
Mazurskie

Olsztyńskie

## KARTA CMENTARZA

NR

18651



<b>A</b>	1. Miejscowość STARE JABŁONKI a. ZAWADY MAŁE	6. Nazwa cmentarza [ew. nazwa dawna] Cmentarz Wojenny ewangelicko-augsburski	<b>B</b>	13. Najstarszy istniejący nagrobek [data] — 1945 r.	15. Groby o znaczeniu historycznym lub osób szczególnie zasłużonych. Miejsce uśnięcia krwią Polaków poległych w walce z faszyzmem „Epitafium”. „W tym miejscu w nocy z 21/22.I.1945 r. hitlerowcy rozstrzelali ponad 100 Polaków, więźniów obozu działdowskiego i około 20 kobiet i mężczyzn obywateli ZSRR. CZĘŚĆ Ich pamięci społeczeństwo Gminy Ostróda”.
2. Gmina Ostróda pow. OSTRÓDZKI	3. Adres cmentarza Zawady Małe Cmentarz Wojenny + kilka grobów /8/ z 1954 r.	7. Cmentarz dawny <input type="checkbox"/> nie Cmentarz nowy (po 1945 r.) <input type="checkbox"/> tak	14. Istniejąca dokumentacja cmentarza i miejsce jej przechowywania.  Plan aktualny    Plan dawny    Inne materiały archiwalne		
4. Poprzednie nazwy miejscowości Kleinschwalgenorf	5. [Nie] czynny ew. podstawa zamknięcia	8. Data założenia	9. Przynależność wyznaniowa obecna — dawna —		
11. Położenie cmentarza przy szosie na Olsztyn, w lesie na terenie Nadleśnictwa.	12. Uwagi Ter. Org. Admi. Państwowej	10. Powierzchnia w ha. m2 ogólna — 616 0,0616 wolna — —	16. Bibliografia  Numer działki 71 Właściciel: Urząd Gminy w Ostródzie		
			17. Uwagi użytkownika  Użytkownik: Parafia Rzm-Kat w Starych Jabłonkach		



C

18.

# Elementy cmentarza

Czy istnieją

## I L O Ś Ć

Do XVIII w.

1 poł. XIX w.

2 poł. XIX w.

1 poł. XX w. (do 1945 r.)

2 poł. XX w.

Mur ogrodzeniowy /siatka/	tak	-	-	-	-	tak
Brama[-y]	tak	-	-	-	-	tak
Kościół	nie	-	-	-	-	-
Kaplica[e]	nie	-	-	-	-	-
Nagrobki:	wolnostojące	tak	-	-	-	10
	przyścienne	nie	-	-	-	-
	płyty	nie	-	-	-	-
Mogiły	tak	-	-	-	1	3
Inne elementy	-	-	-	-	-	-

19. Które obiekty wpisane są do rejestru zabytków *Nr rej. A3980/5 2 17.04.1989.*  
~~1 pomnik, miejsce pamięci~~  
~~1 mogiła zbiorowa rozstrzelanych Polaków w styczniu 1945 r.~~

20. STARODRZEW	Ilość	Ø pnia w cm	Stan zdrowotny
lipa	-	-	-
kasztanowiec	-	-	-
jesion	-	-	-
tuja (żywołnik)	-	-	-

21 Czy na terenie cmentarza znajdują się zarejestrowane pomniki przyrody ew. aleje  
 nie

22. Ogólny stan zachowania zieleni na cmentarzu *brak drzew, niewielkie krzewy, w bardzo złym stanie.*

23. Charakter rozplanowania cmentarza

Obrys regularny  
 regularne, wzdłuż alei rozmieszczone groby.

24. Czytelność układu cmentarza:

— całości czytelna  
 — kwater czytelna  
 — nagrobków i mogił czytelna

25. Ogólny stan zachowania cmentarza (nagrobków i drzewostanu) *raczej dobry, drzewostan w złym stanie.*

26. Istniejące zagrożenia

27. Wnioski w zakresie prac:

— porządkowych  
 — remontowych  
 — konserwatorskich

28. Wnioski w zakresie niezbędnej dokumentacji:

— poszczególnych nagrobków  
 — ewidencji całości cmentarza  
 — studium historycznego  
 — ewentualnie dokum. projektowej

29. Inne uwagi służb konserwatorskich

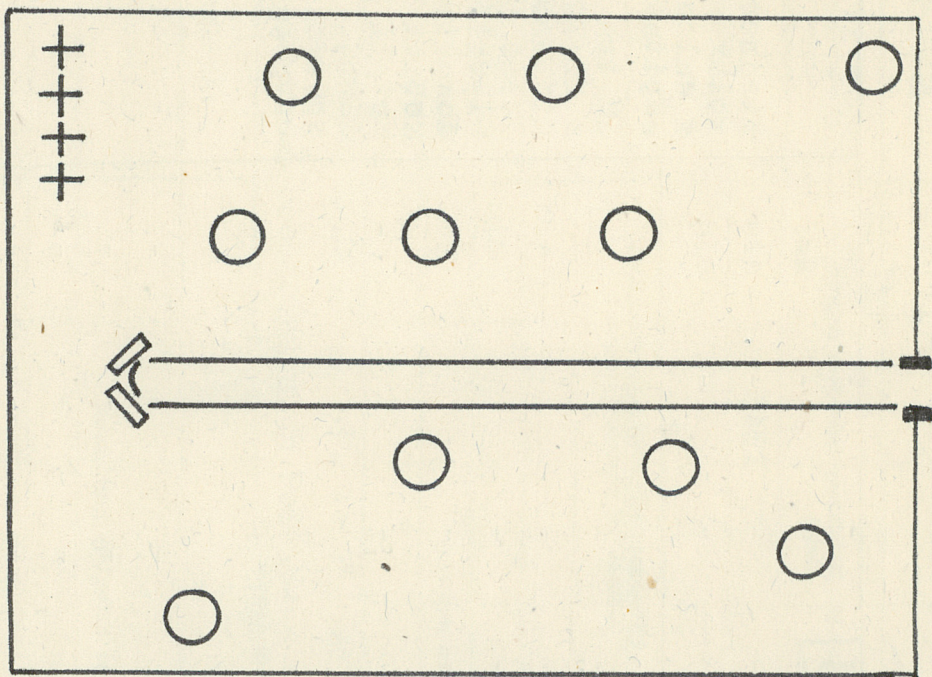
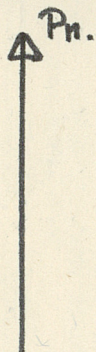
30. Wypełnił:

Data:

*12.XI.1982 r.*  
 BARBARA BORKOWSKA





31. SZKIC CMENTARZA




LEGENDA:

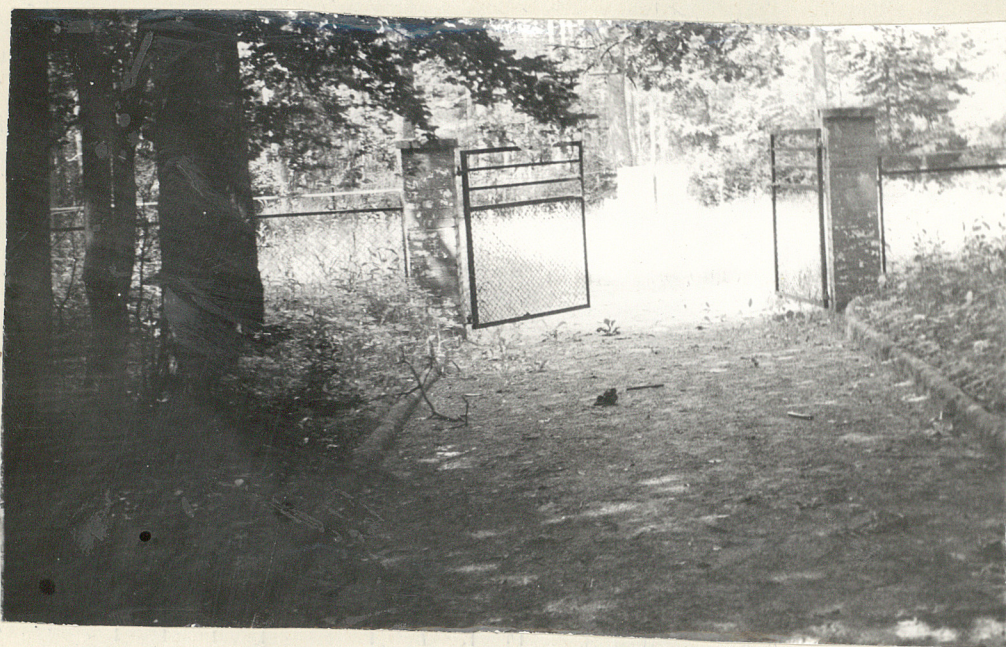
SKALA: 1:350

 - OBELISK I TABLICA PAMIĄTKOWA

 - NAGROBKI WOLNOSTOJĄCE

 - MOGIŁY





Brama wejściowa Widok ogólny



Zbiorowa mogiła Polaków rozstrzelanych w styczniu 1945 r