

KARTA CMENTARZA

NR

20080

Z

A 1. Miejscowość KOLONIA POZEZDRZE	6. Nazwa cmentarza [ew. nazwa dawna] Cmentarz wojenny z I wojny światowej	B 13. Najstarszy istniejący nagrobek [data] 1914 r.	15. Groby o znaczeniu historycznym lub osób szczególnie zasłużonych Wszystkie groby mają znaczenie historyczne. Pochowani są w nich żołnierze rosyjscy/521 i niemieccy/82/, którzy zginęli w l. 1914-1915. Szczególnie dużo ofiar pociągnęły działania wojenne w dn. 9-10.09.1914
2. Gmina Pozezdrze par. WĘGORZEWSKI	7. Cmentarz dawny <input type="checkbox"/> TAK Cmentarz nowy (po 1945 r.) <input type="checkbox"/> NIE	14. Istniejąca dokumentacja cmentarza i miejsce jej przechowywania. Plan aktualny Nie znaleziono Plan dawny Nie znaleziono	
3. Adres cmentarza Pozezdrze	8. Data założenia 1915-1918?		
4. Poprzednie nazwy miejscowości Possessern	9. Przynależność wyznaniowa: obecna - dawna - Niemcy, Rosjanie		
5. [Nie] czynny ew. podstawa zamknięcia	10. Powierzchnia w ha: ogólna - <input type="text" value="0,05"/> wolna - <input type="text" value="nieokr."/>	Inne materiały archiwalne Archiwum BDZ: Suwałki: teczka CMENTARZE WOJENNE	
11. Położenie cmentarza Ok. 3,5 km na południe od Pozezdrza, przy szosie Pozezdrze-Giżycko		16. Bibliografia Schlachtfelder in Ostpreussen, hrsg. Wehrkreis-kommando I, Königsberg/b.d./, s. 112. Tamże, s. 109 n. o walk w tym rejonie w 1914 r.	
12. Uwagi Ter. Org. Adm. Państwowej	17. Uwagi użytkownika		

C 10.

Elementy cmentarza

Czy istnieją

I L O S C

Do XVIII w.

1 poł. XIX w.

2 poł. XIX w.

1 poł. XX w. (do 1945r)

2 poł. XX w.

Mur ogrodzeniowy

nie

Brama l-yl

tak

-

-

-

1

-

Kościół

nie

Kaplica l-el

nie

Nagrobki: wolnostojące

nie

przyścienne

nie

płyty

nie

Mogiły

tak

-

-

-

28

-

Inne elementy

19. Które obiekty wpisane są do rejestru zabytków x/- na mogiłach betonowe krzyże

Nie ma

nr rej. 422/85 2 31.01.1985r.

20.

STARODRZEWO

Ilość

Ø pnia w cm

Stan zdrowotny

lipa

-

kasztanowiec

-

jesion

-

tuja [żywołnik]

28

5

dobry

21. Czy na terenie cmentarza znajdują się zarejestrowane pomniki przyrody ew. aleje

Nie ma

22. Ogólny stan zachowania zieleni na cmentarzu Dobry

23. Charakter rozplanowania cmentarza

Regularny, na planie prostokąta

24. Czytelność układu cmentarza:

- całości Czytelny. Na osi aleja. Groby niemieckie w 4 rzędach, rosyjskie w jednym
- kwater
- nagrobków i mogił

25. Ogólny stan zachowania cmentarza /nagrobków i drzewostan^u Zadawalający. Zachowane betonowe krzyże na mogiłach. Drzewostan/żywołot, pojedyncze drzewa/bez widocznych ubytków. Powierzchnia cmentarza zarośnięta chaszczami

26. Istniejące zagrożenia

Zarastanie obiektu

27. Wnioski w zakresie prac:

- porządkowych Należy wypielić dziko rosnące chaszczce i uporządkować okalający cmentarz ży-
- remontowych wopłot
- konserwatorskich

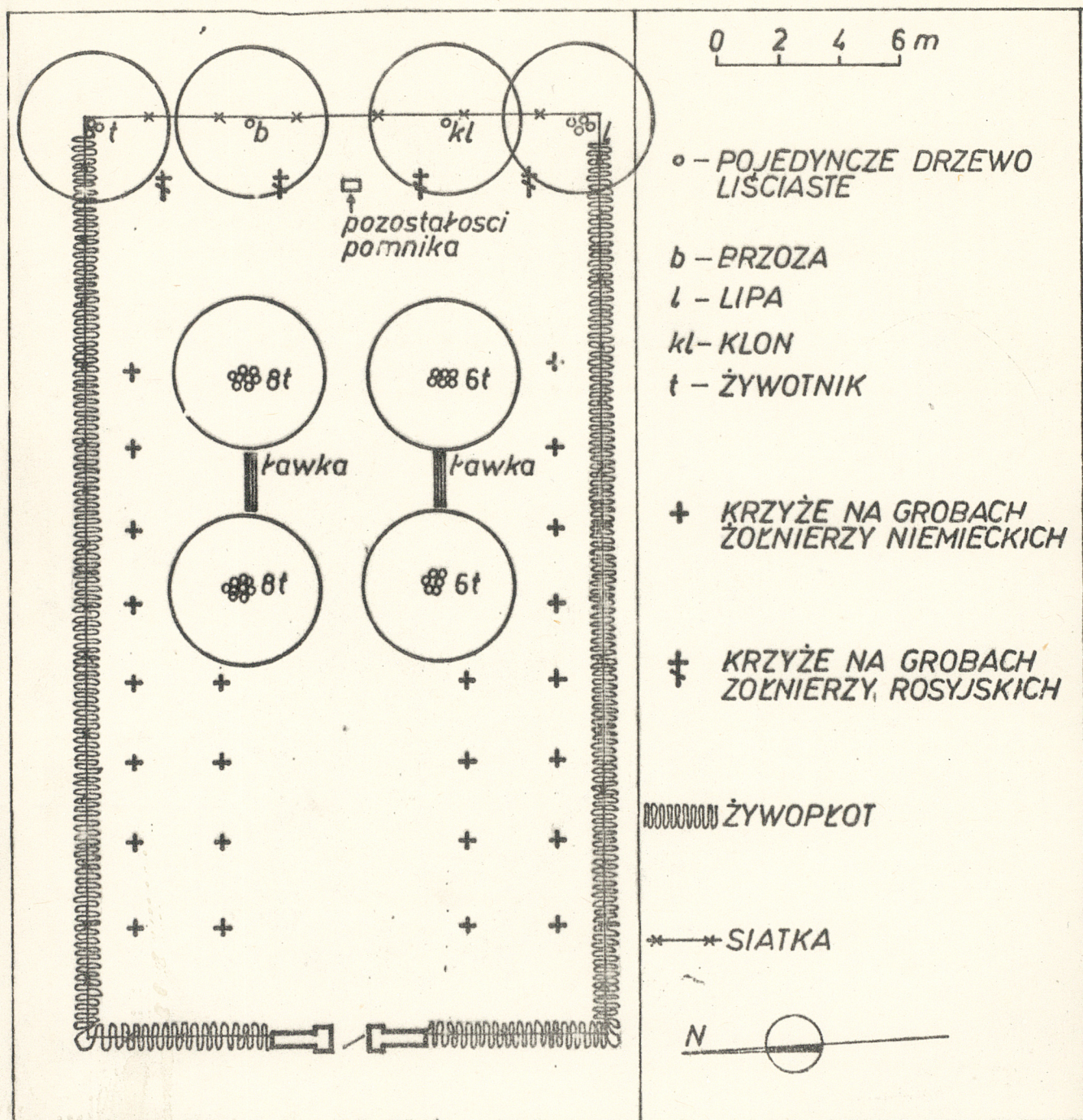
28. Wnioski w zakresie niezbędnej dokumentacji:

- poszczególnych nagrobków -
- ewidencji całości cmentarza -
- studium historycznego ewent. tak
- ewentualnie dokum. projektowej -

29. Inne uwagi służb konserwatorskich Należy uznać za obiekt zabytkowy J. Mackiewicz, 09.83

30. Wypełnił:

Data:





Widok od zachodu



Widok z szosy Giżyko-Węgorzewo



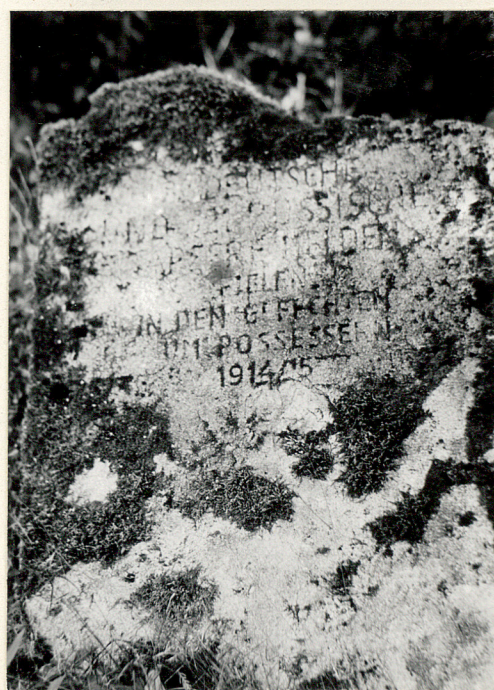
Widok z szosy. Na pierwszym planie brama



Fragment cmentarza. Starodrzew żywotników

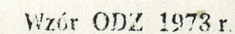


Krzyż na jednym z grobów żołnierzy rosyjskich



Pozostałości pomnika

3. Zawartość wkładki (nazwa obiektu lub materiału uzupełniającego)
Plan cmentarza(po reweloryzacji w 1992r.) oraz fotografie

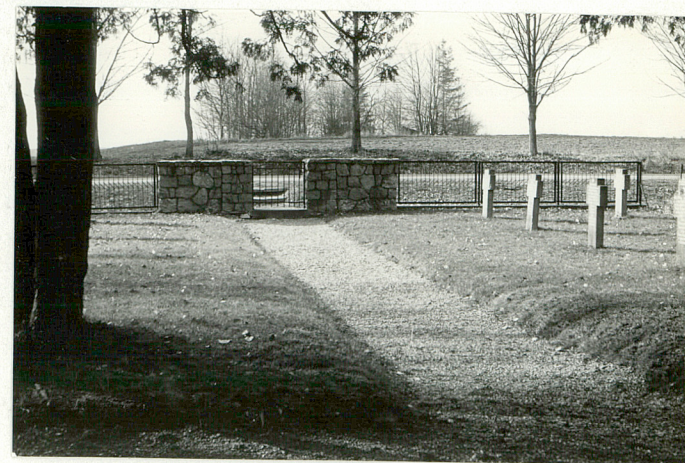




Widok ogólny od zach.



B r a m a



Widok z cmentarza na bramę



Fragm. płd. części cm.



Fragm. płn. części cm.



Fragm. wsch. części cm.

POZEZDRZE KOL., gm.Pozezdrze, woj.suwalskie

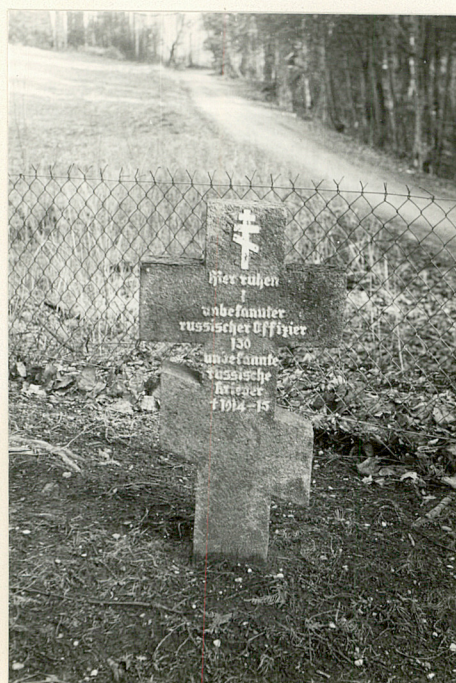
Cmentarz wojenny z I wojny światowej. Fotog. J.Mackiewicz, 03.1995r.



Widok od bramy



Okolicznościowa tablica



Krzyż prawosławny na jedną z mogił żołnierzy rosyjskich