

# KARTA CMENTARZA

NR

20074

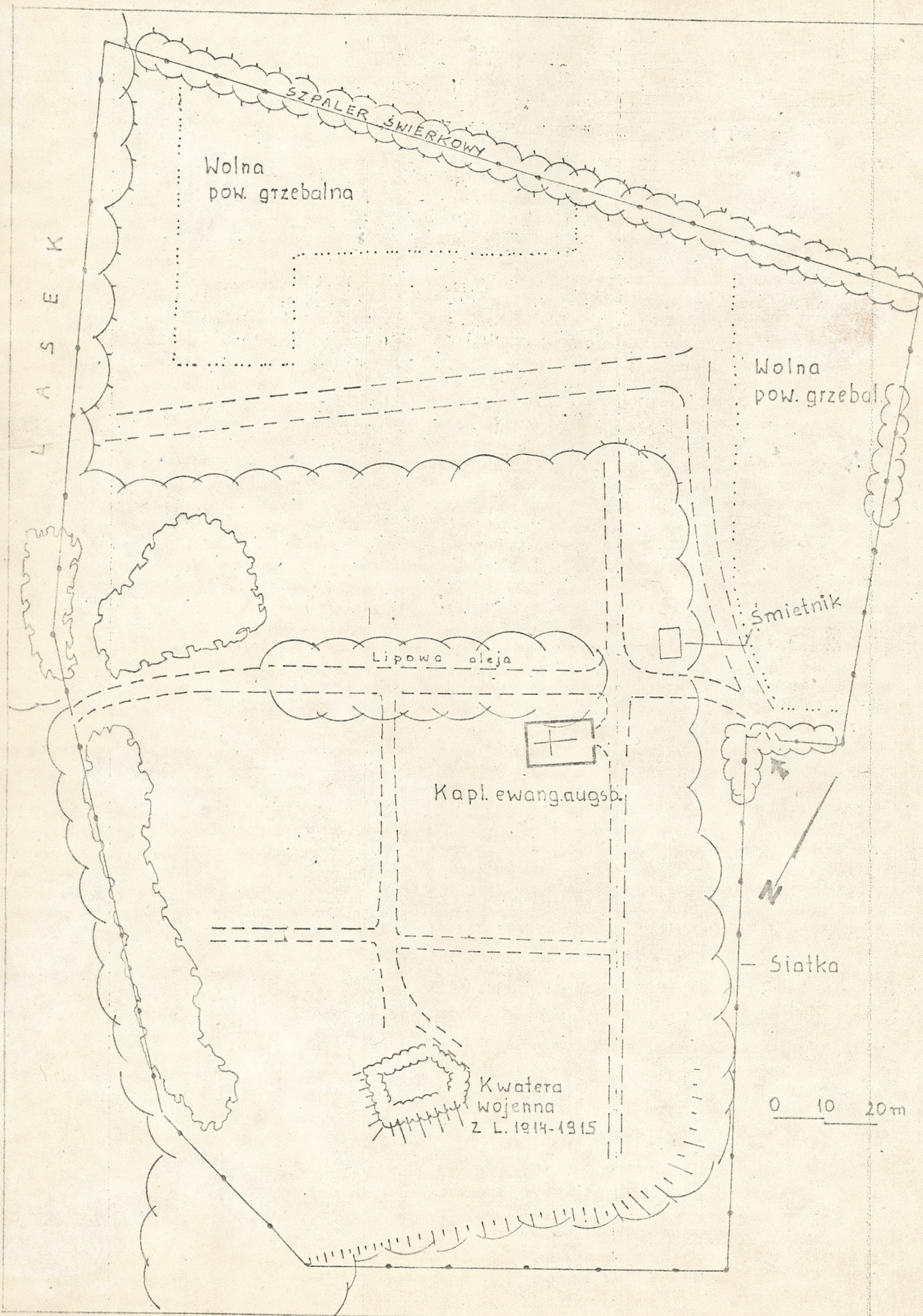
**Z**

<b>A</b> 1. Miejscowość <b>POZEZDRZE</b>	6. Nazwa cmentarza (ew. nazwa dawna) <i>Cmentarz ewangelicki do komunałny</i> <b>Cmentarz komunalny, dawny ewangelicki</b>	<b>B</b> 13. Najstarszy istniejący nagrobek (data)  <b>1866 r.</b>	15. Groby o znaczeniu historycznym lub osób szczególnie zasłużonych  <b>Kwatera wojenna/15 mogił/ żołnierzy armii niemieckiej poległych w 1.1914-1915. wg lit. pochowanych jest tutaj 55 Niemców. w tym 2 cywili.</b>
2. Gmina  <b>Pozezdrze</b> <i>pow. WĘGORZEWSKI</i>	7. Cmentarz dawny <input checked="" type="checkbox"/> <b>tak</b>  Cmentarz nowy (po 1945 r.) <input type="checkbox"/> <b>nie</b>	14. Istniejąca dokumentacja cmentarza i miejsce jej przechowywania  Plan aktualny -  Plan dawny -	
3. Adres cmentarza  <b>Pozezdrze, woj. suwalskie</b>	8. Data założenia  <b>ok. poł. XIX w.</b>		
4. Poprzednie nazwy miejscowości  <b>Posseßern</b>	9. Przynależność wyznaniowa:  obecna - -  dawna - <b>ewang.</b>		
5. (Nie) czynny ew. podstawa zamknięcia	10. Powierzchnia w ha:  ogólna - <b>ok. 2,9</b>  wolna - <b>ok. 0,5</b>	Inne materiały archiwalne <b>UG w Pozezdrzu</b>	
11. Położenie cmentarza <b>W północnej części wsi, w sąsiedztwie szosy Giżycko-Węgorzewo, po jej zachodniej stronie, w pobliżu las.</b>		16. Bibliografia <i>Schlachtfelder in Ostpreussen. hrsg. Wehrkreiskommando I, Königsberg b.d. s. 109-112.</i>	
12. Uwagi Ter. Org. Adm. Państwowej -		17. Uwagi użytkownika -	



C	18.	ELEMENTY CMENTARZA	Czy istnieją	I L O Ś Ć				
				Do XVIII w.	1 poł. XIX w.	2 poł. XIX w.	1 poł. XX w. (do 1945 r.)	2 poł. XX w.
Mur ogrodzeniowy		nie						
Brama I-yl.		tak	-	-	-	-	1	
Kościół		nie						
Kaplica I-el ewang. augs.		tak	-	-	-	1	-	
Nagrobki:	wolnostojące	tak	-	-	18	205	ok.800	
	przyścienne	nie						
	plyty	tak nie	-	-	1	-	-	
Mogiły		tak	-	-	-	15	ok.150	
Inne elementy mur. śmietnik		tak	-	-	-	-	1	
19. Które obiekty wpisane są do rejestru zabytków NIE MA <i>Nv rej. 647/89 z 11.01.1989v.</i>								
20.	STARODRZEW	Ilość	Ø pnia w cm	Stan zdrowotny				
lipa		-						
kasztanowiec		-						
jesion		-						
tuja (żywołnik)		418	5	zróznicowany				
21. Czy na terenie cmentarza znajdują się zarejestrowane pomniki przyrody ew. aleje NIE MA								
22. Ogólny stan zachowania zieleni na cmentarzu <i>Dobry. Licznie zachowane tuje.</i>								
23. Charakter rozplanowania cmentarza <i>Regularny, na planie wieloboku.</i>								
24. Czytelność układu cmentarza: - całość <i>Czytelny. Najstarsza część cmentarza wyraźnie widoczna. Kwatery między alejami. Nagrobki czytelne, najstarsze mogiły mało widoczne.</i> - kwater, <i></i> - nagrobków i mogił <i></i>								
25. Ogólny stan zachowania cmentarza (nagrobków i drzewostanu) <i>Dobry: liczne nagrobki z II poł. XIX i I poł. XX w. Zachowane licznie tuje. Część płd.-zach. zarosnięta.</i>								
26. Istniejące zagrożenia <i>Nie występują</i>								
27. Wnioski w zakresie prac: - porządkowych - <i>wyciąć chaszcze i samosiewy</i> - remontowych - <i>remont krzyży w kw. wojen.</i> - konserwatorskich - <i></i>								
28. Wnioski w zakresie niezbędnej dokumentacji: - poszczególnych nagrobków - <i>tak</i> - ewidencji całości cmentarza - <i></i> - studium historycznego - <i></i> - ewentualnie dokum. projektowej - <i></i>								
29. Inne uwagi służb konserwatorskich							30. Wypełnił: <i>J. Mackiewicz</i> Data: <i>06.1986</i>	









# **Orientacja**



Wejście główne



Alaja centralna/lipowa /



Kaplica



Płn.-zach. fragm. cmentarza



Płn. narożnik cmentarza



1. Miejscowość

2. Obiekt (nazwa jak w karcie)

3. Zawartość wkładki (nazwa obiektu lub materiału uzupełniającego)

POZEZDRZE, woj. suwalskie

Cmentarz komunalny

Fotografie



1



2



3

1-3, Krzyże w kwaterze woj.

4. Szczyt zach. kaplicy

5. Podcień kaplicy



4



5-

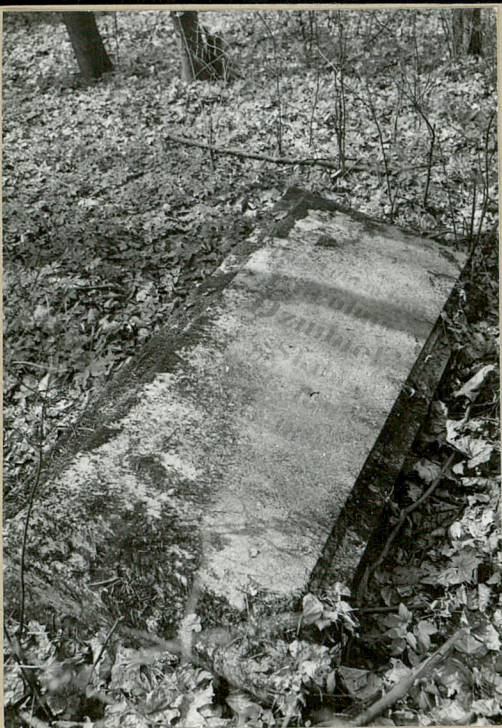
Wkładkę założył: J. Mackiewicz, czerwiec 1986

(imie, nazwisko, data)

Miejsce przechowywania negatywów

BDZ Suwałki





Płyta z 2 poł.XIX w.



Krzyż z k.XIX w.



Krzyż z k.XIX w.



Jak obok



Krzyż z pocz.XX w.



Tablica na mogile z k.XIX w.