

Warmińsko

Województwo Mazurskie
TORUŃ

KARTA CMENTARZA

NR

19019



A 1. Miejscowość NOWE MIASTO LUBAWSKIE	6. Nazwa cmentarza (ew. nazwa dawna) komunalny	B 13. Najstarszy istniejący nagrobek (data) 1853, 1880/il. 31/, 1902/il. 25-26/, 1906, 1909/il. 23-24/, 1908/il. 30/, 1913/il. 10/, 1913/il. 14-15/, 1915/il. 16-17/	15. Groby o znaczeniu historycznym lub osób szczególnie zasłużonych
2. Gmina loco pow. NOWOMIEJSKI	7. Cmentarz dawny <input checked="" type="checkbox"/> Cmentarz nowy (po 1945 r.) <input type="checkbox"/>	14. Istniejąca dokumentacja cmentarza i miejsce jej przechowywania Plan aktualny mapa syt.-wys. 1:500	
3. Adres cmentarza ul. Świerczewskiego ob. ul. Granwalczyka/3 Maja	8. Data założenia połowa XIX wieku	Plan dawny brak	
4. Poprzednie nazwy miejscowości Neumark	9. Przynależność wyznaniowa: obecna - katolicka dawna - katolicka	Inne materiały archiwalne mapa topograficzna /Messtischblatt/ 1:25000 ark. 1179 z 1911r.	
5. (Nie) czynny ew. podstawa zamknięcia czynny	10. Powierzchnia w ha: ogólna - 1,74 wolna -		
11. Położenie cmentarza przy skrzyżowaniu ul. Świerczewskiego i 3 Maja. Teren równy, w części zach. skarpa.		16. Bibliografia brak	
12. Uwagi Ter. Org. Adm. Państwowej cmentarz zapełniony, założono poza miastem nowy cmentarz		17. Uwagi użytkownika	

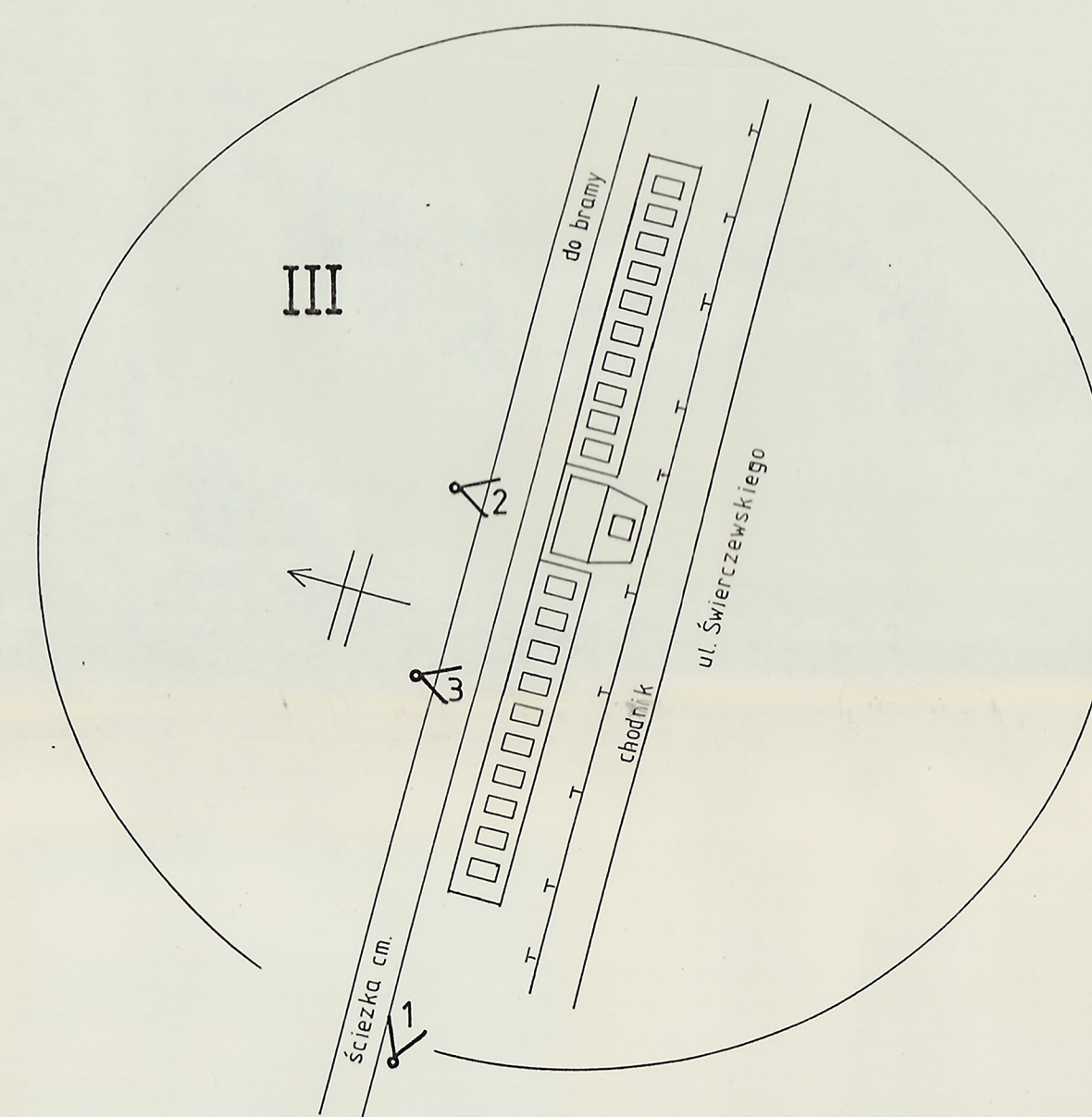
C	18.	ELEMENTY CMENTARZA	Czy istnieją	ILOŚĆ				23. Charakter rozplanowania cmentarza regularny
				Do XVIII w.	1 poł. XIX w.	2 poł. XIX w.	1 poł. XX w. (do 1945r.)	
		Mur ogrodzeniowy	nie					24. Czytelność układu cmentarza: – całość grance pierwotnego założenia – kwater alejowo-kwaterowy – nagrobków i mogił rzędy i orientacja
		Brama (-y)	tak		1			
		Kościół	nie					
		Kaplica (-e)	tak			1		
Nagrobki:	wolno stojące	tak				80	współcz.	
	przyścienne	nie						
	płyty	tak			1	10		
		Mogiły	tak				współcz.	25. Ogólny stan zachowania cmentarza (nagrobków i drzewostanu) nagrobki dobrze zachowane, drzewa w 60%
		Inne elementy	kapliczka			1		
19. Które obiekty wpisane są do rejestru zabytków				żadne				26. Istniejące zagrożenia brak zagrożeń
20.	STARODRZEW	Ilość	Ø pnia w cm	Stan zdrowotny				
	lipa	13	60	dobry				27. Wnioski w zakresie prac: – porządkowych bieżąca pielęgnacja – remontowych nie przewiduje się – konserwatorskich j.w.
	kasztanowiec	1	60	dobry				
	jesion	7	60	dobry				
	tuja (żywotnik)							
	klon	15	60	dobry				
21. Czy na terenie cmentarza znajdują się zarejestrowane pomniki przyrody ew. aleje				nie				28. Wnioski w zakresie niezbędnej dokumentacji: – poszczególnych nagrobków tak – ewidencji całości cmentarza teczka ewidencyj- – studium historycznego na tak – ewentualnie dokum. projektowej nie
22. Ogólny stan zachowania zieleni na cmentarzu wycięte drzewa przy alei głównej, zachowane aleje brzoźowa, jarzębinowa, głogowa								
29. Inne uwagi służb konserwatorskich				ochrona układu przestrzenne-razem z dawną cz.				
30. Wypełnił inż. Henryk Grecki				Data.				
				30.06.93				

SKRÓTY

Brz	BRZOZA
Gł	GŁÓG
Jw	JAWOR
Jrz	JARZĘBINA
Jś	JESION
Kl	KLON
Ksz	KASZTANOWIEC
Lp	LIPA
Tpw	TOPOLA WŁOSKA
So	SOSNA
Z	ZYWOTNIK

OZNACZENIA

—	ZARYS GRANICY CMENTARZA EWANGELICKIEGO
—	PŁOT SIATKOWY
—	PŁYTY BETONOWE
—	PŁOT SZTACHETOWY NA SŁUPACH MUROWYCH
⊙ p	POMPA
K	KAPLICZKA
G	GROBOWIEC
—	BRAMA SKLEPIONA
—	RUINY KAPLICZKI
—	PŁYTA NAŚCIENNA
—	RZĘDY I ORIENTACJA MOGIŁ WSPÓŁCZESNYCH
□	NAGROBEK
□	KWATERA RODZINNA
○	DRZEWO LIŚCIASTE
○	DRZEWO IGŁASTE
—	ZAKRZEWIENIE
○	PIEŃ WYCIEGĘ DRZEWA



I CMENTARZ KOMUNALNY
 II CMENTARZ KOMUNALNY (D. EWANGELICKI)
 III CMENTARZ WOJENNY

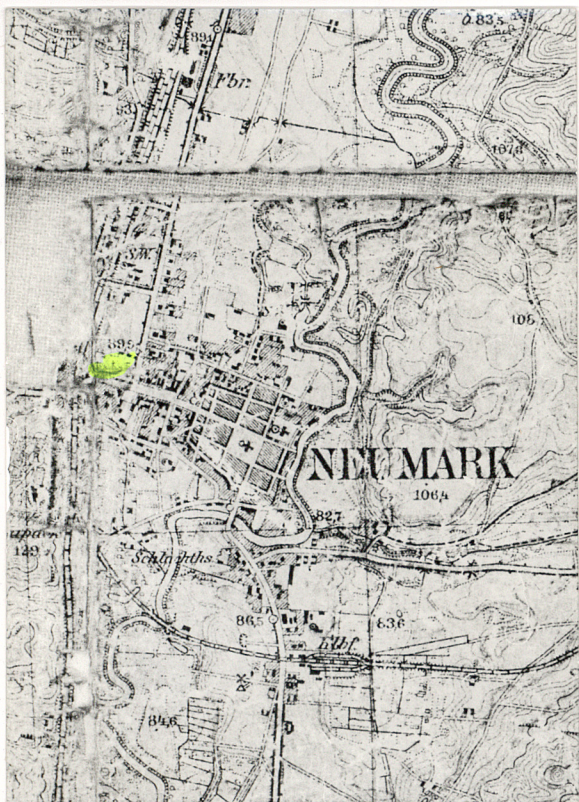
NOWE MIASTO LUBAWSKIE

UL. ŚWIERCZEWSKIEGO

woj. łódzkie

skala 1:500

31. Szkic cmentarza



Nowe Miasto Lubawskie, cm. komunalny
1. Brama główna

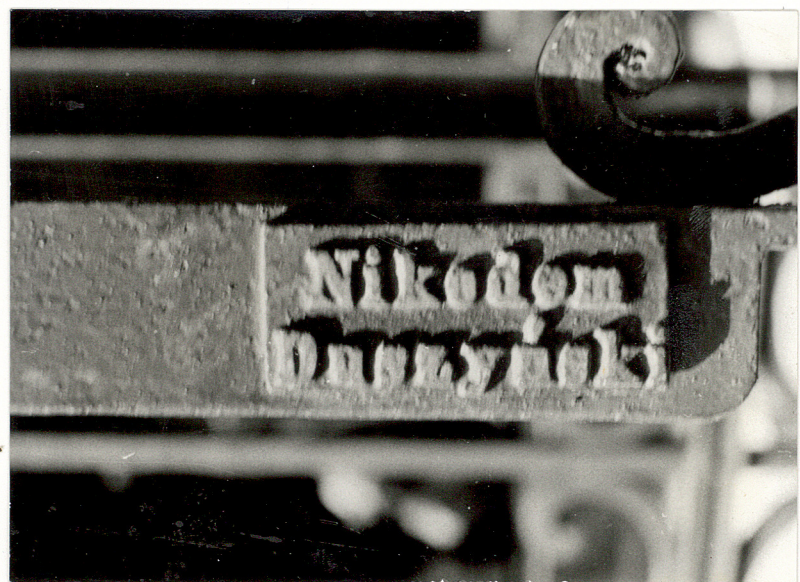
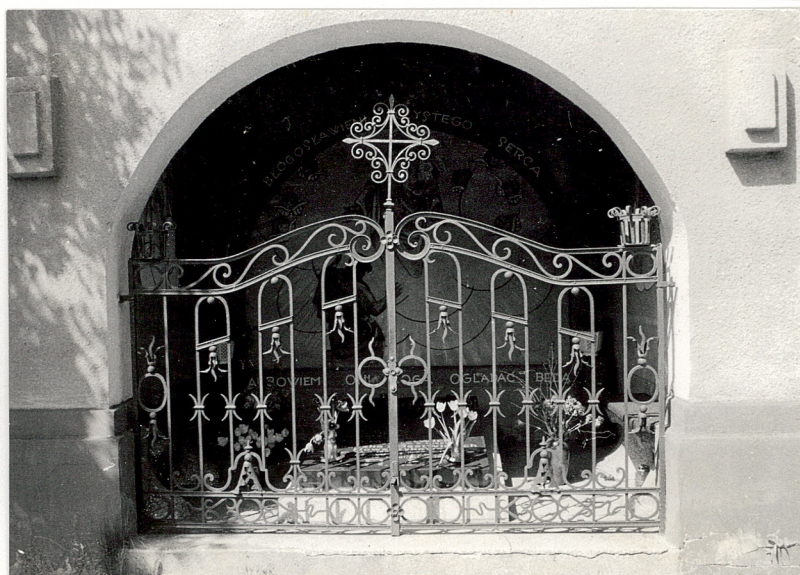
- Grobowiec rodzinny:
 Feliks Rogacki 1887-1917
 Wiktor Studziński 1884-1921
 Ludwik Rogacki 1880-1921
 Hipolit Rogacki 1855-1925
 Julianna Rogacka 1856-1940 /11.2-4/
- Grób rodzinny
 ks. Leon Reimer prob. z Borzyszkowa 1868-1921
 Augustyn Radomski 1888-1959
 Konstancja Radomska z d. Reimer 1895-1983 /11.5-6/
- Grób rodzinny Gęstwickich
 Julianna z Gieszyńskich Gęstwicka 1855-1929
 Józef Gęstwicki 1844-1930
 Bonifacy Gęstwicki 1890, zginął w 1939r.
 Aniela Gęstwicka 1885-1957
 Marta Gęstwicka 1877-1969
 Agnieszka z Gęstwickich Nowaczykowa 1894-1987
 Wacław Nowaczyk 1891-zginął w 1939r. /11.7/
- Karol Korab-Korabiowski major WP ur. 18.10.1880 w Zabierzowie, zginął śmiercią męczeńską w Stuthofie w styczniu 1945r. /11.11-12/
- ks. Klemens Pape radca duchowny i proboszcz nowomiejski od 1808-1936 ur. 1876 zm. 1836 /11.18-19/
- ks. prałat Alfons Mechlin 1905-1991, proboszcz nowomiejski w latach 1945-1986 /11.25-26/
- ks. Klemens Schapke dziekan i proboszcz nowomiejski 1842-1908 /11.30/
- ks. proboszcz Ignacy Zyska 1802-1853
 ks. dziekan Jan Kloka 1811-1880
 ks. Roger Binkowski ostatni prowicjał w Łąkach 1833-1904 /11.29 i 31/
- ks. radca Franciszek Chylewski prob. parafii Brusy 1904-1980 /11.32/



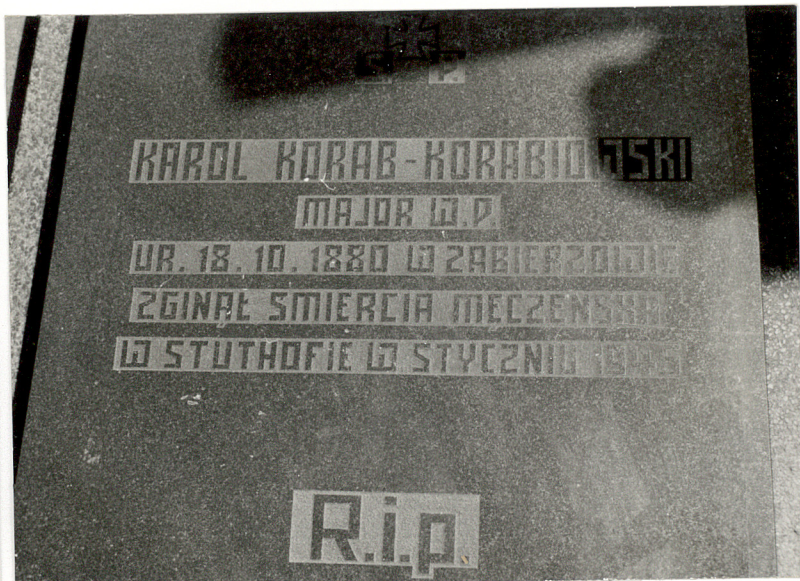
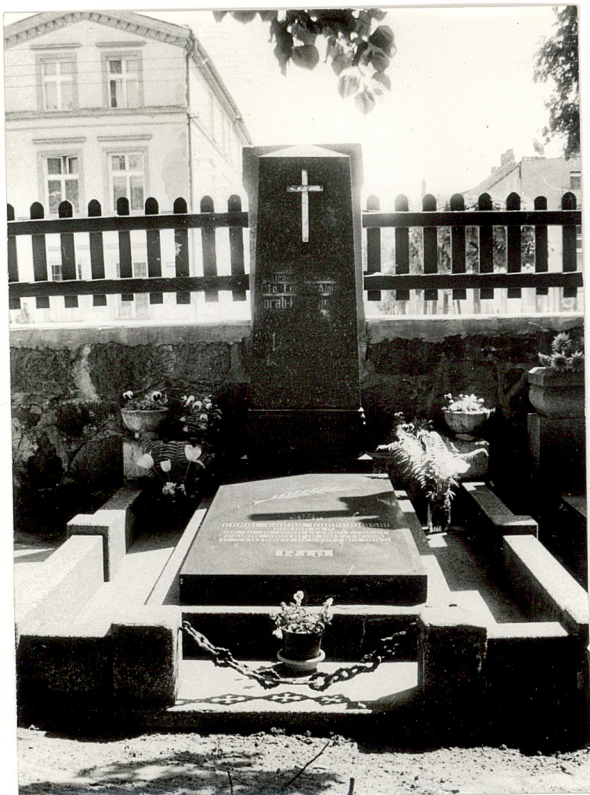
2. Grobowiec

3-4. Nisze grobu rodzinnego Rogackich i Studzińskich

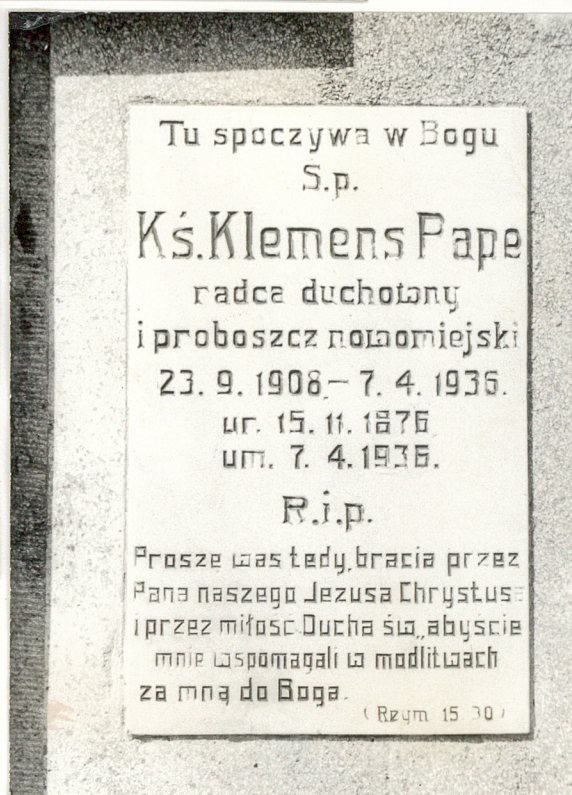
5. Nisza grobu rodzinnego Reimer i Radomskich



6. Płyta nagrobna Reimerów i Radomskich
- 7-9. Nisza grobu rodziny Gęstwickich
płyta nagrobna i sygn. wykonawcy Nikodema Duszyńskiego
z Nowego Miasta Lub.
10. Płyta nagrobna z 1913 r.



11-12. Nagrobek i płyta Karola Korab-Korabowskiego
mjr. WP zamęczonego w Stuthofie w styczniu 1945 r.
13. Nagrobek zwieńczony figurą
14-15. Nagrobek i inskrypcja z epitafium 1913 r.



16-17. Nagrobek i inskrypcja 1915 r.
18-19. Kwatera rodzinna i tablica ks. Klemensa Pape radcy duchownego i proboszcza nowomiejskiego zm. w 1936 r.
20. Kapliczka



1915 r. Klemensa Pape radcy
w 1936 r.



21-22. Nagrobek i epitafium 1931
 23-24. Grobowiec rodzinny i płyta nagrobna 1902, 1929



S.P.
KSIĄDZ PRAŁAT
ALFONS MECHLIN
 ✠ 19.12.1905 † 12.9.1991
PROBOSZCZ NOWOMIEJSKI
W LATACH
1945 — 1986

WZIĘTY SPOMIEDZY LUDZI
 USTANOWIONY BYŁ ABY W IMIENIU
 IMIENIU PEŁNIC SŁUŻBĘ BOŻĄ



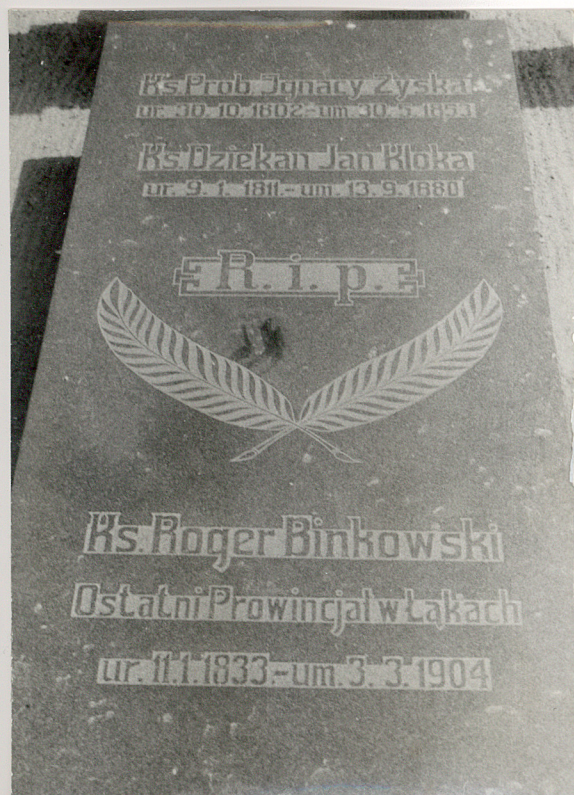
S.p.
 Petronela z Siudowskich
Malewska.
 ur. 29. czerwca 1864.
 um. 21. lipca 1906.

Paweł Malewski.
 ur. 28. czerwca 1857.
 um. 1. listopada 1909.

Zdrowaś Marya!

25-26. Nagrobek i płyta ks. prałata Alfonsa Mechlina
 zm. 1986 r.

27-28. Nagrobek i inskrypcja 1906, 1909 r.



29-31. Nagrobek, inskrypcja na cippusie 1908 r.
płyta 1853, 1880, 1904
32. Nagrobek z 1980 r.