

Województwo

T O R U Ń

Warmińsko
Mazurskie

KARTA CMENTARZA

NR

19033



A

1. Miejscowość

S K A R L I N

2. Gmina

NOWE MIASTO LUBAWSKIE

pow. NOWOMIEJSKI

3. Adres cmentarza

Skarlin

4. Poprzednie nazwy miejscowości

Skarlin

5. (Nie) czynny

ew. podstawa zamknięcia

zamknięty

6. Nazwa cmentarza (ew. nazwa dawna)

przykościelny

7. Cmentarz
dawny

tak

Cmentarz
nowy (po 1945 r.)

-

8. Data założenia

2 poł. XIX wieku

9. Przynależność wyznaniowa:

obecna – katolicka

dawna – katolicka

10. Powierzchnia w ha:

ogólna – 0,24

wolna – 0,20

B

13. Najstarszy istniejący nagrobek
(data)

1898/il.2/, 1935/il.3/

14. Istniejąca dokumentacja cmentarza
i miejsce jej przechowywania

Plan aktualny

brak

Plan dawny

brak

Inne materiały archiwalne

mapa topograficzna
/Messtischblatt/ 1:25000
ark.1178 z 1909r.15. Groby o znaczeniu historycznym
lub osób szczególnie zasłużonychx. proboszcz Karol
Ronowski 1807-1898 /il.2/x. proboszcz Franciszek
Nowak 1860-1935 /il.3/ks. proboszcz Feliks
Komkowski 1924-1961
Kanonik Kapituły Cheł-
mińskiej, delegat biskupi,
dziekan nowomiejski
1892-1961 /il.4/11. Położenie cmentarza przy kościele parafialnym. Teren
równy, lekko wyniesiony.

31. Szkic cmentarza

16. Bibliografia

brak

32. Dokumentacja fotograficzna

12. Uwagi Ter. Org. Adm. Państwowej

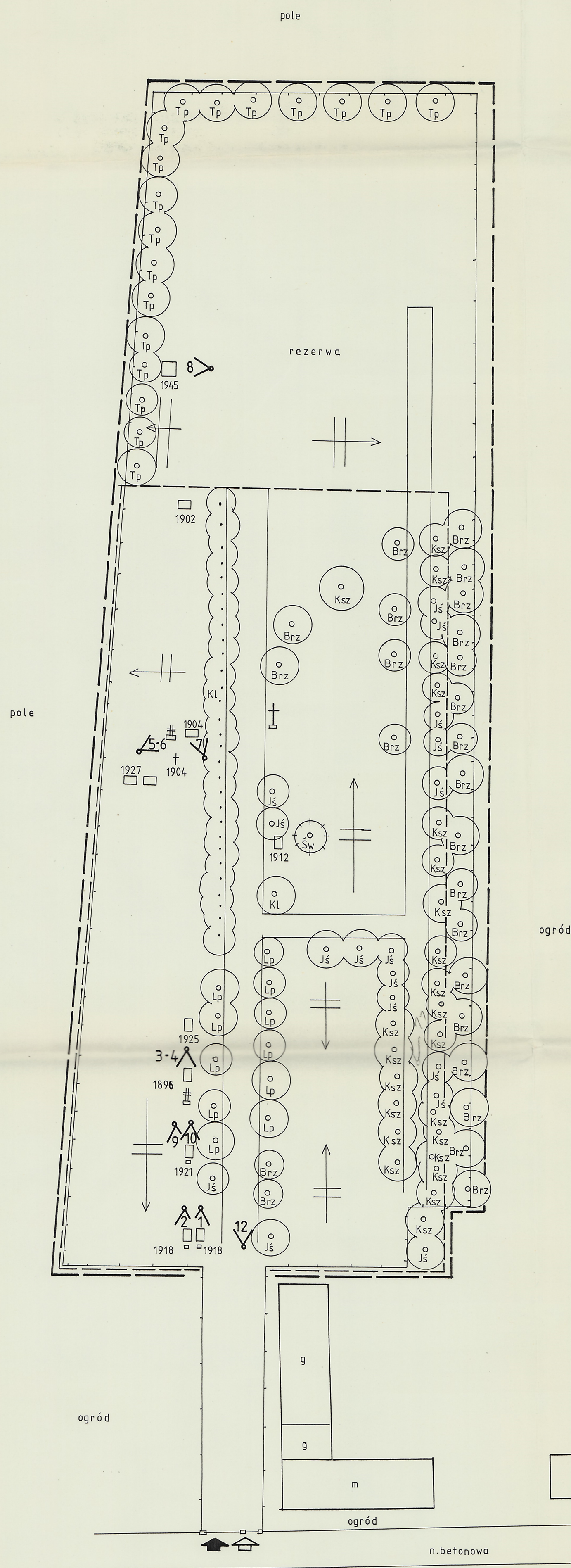
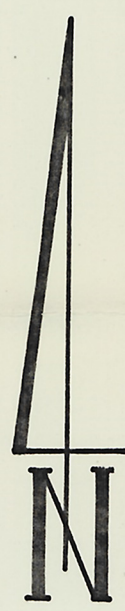
parafia rzym-kat. pw. św. Bartłomieja

17. Uwagi użytkownika

| | | | | | | | | | | |
|--|------------------------|---------------|--------------|----------------|---------------|---|---------------------------|--------------|---------------------------------------|--|
| C | 18. ELEMENTY CMENTARZA | | Czy istnieją | ILOŚĆ | | | | | 23. Charakter rozplanowania cmentarza | |
| | | | | Do XVIII w. | 1 poł. XIX w. | 2 poł. XIX w. | 1 poł. XX w. (do 1945 r.) | 2 poł. XX w. | regularny | |
| | Mur ogrodzeniowy | | | nie | | | | | | |
| | Brama (-y) | | | tak | | | | 1 | | |
| | Kościół | | | tak | | | | | | |
| | Kaplica (-e) | | | nie | | | | | | |
| | Nagrobki: | wolno stojące | | tak | | | | 3 | | |
| | | przyścienne | | nie | | | | | | |
| | | płyty | | tak | | | 1 | 1 | 1 | |
| | Mogiły | | | nie | | | | | | |
| Inne elementy | | kostnica | | | | 1 | | | | |
| 19. Które obiekty wpisane są do rejestru zabytków <i>kościół - nr rej. A-392/68</i> <i>mentar - nr rej. A-392/68</i> <i>Wraz z cmentarzem nr rej. A-922 z 2.08.1968 r.</i> | | | | | | | | | | |
| 20. STARODRZEW | | Ilość | Ø pnia w cm | Stan zdrowotny | | 26. Istniejące zagrożenia | | | | |
| lipa | | 2 | 60 | dobry | | brak zagrożeń | | | | |
| kasztanowiec | | 4 | 65 | dobry | | | | | | |
| jesion | | 3 | 60 | dobry | | | | | | |
| tuja (żywotnik) | | | | | | 27. Wnioski w zakresie prac: | | | | |
| klon | | 17 | 60 | dobry | | - porządkowych bieżąca pielęgnacja | | | | |
| świerk | | 1 | 50 | dobry | | - remontowych nie przewiduje się | | | | |
| | | | | | | - konserwatorskich j.w. | | | | |
| 21. Czy na terenie cmentarza znajdują się zarejestrowane pomniki przyrody ew. aleje | | | | | | nie | | | | |
| 22. Ogólny stan zachowania zieleni na cmentarzu | | | | | | rzędy starych drzew i murawa | | | | |
| 25. Ogólny stan zachowania cmentarza (nagrobków i drzewostanu) | | | | | | dobry stan nagrobków, i drzewostanu | | | | |
| 29. Inne uwagi służb konserwatorskich | | | | | | ochrona układu przestrz. z wpisaniem do rejestru zabytków | | | | |
| 30. Wypełnił: inż. Henryk Grecki | | | | | | Data: 30.09.93r. | | | | |

CMENTARZ PARAFIALNY SKARLIN

gm. Nowe Miasto Lubawskie
woj. toruńskie
1:500



OZNACZENIA

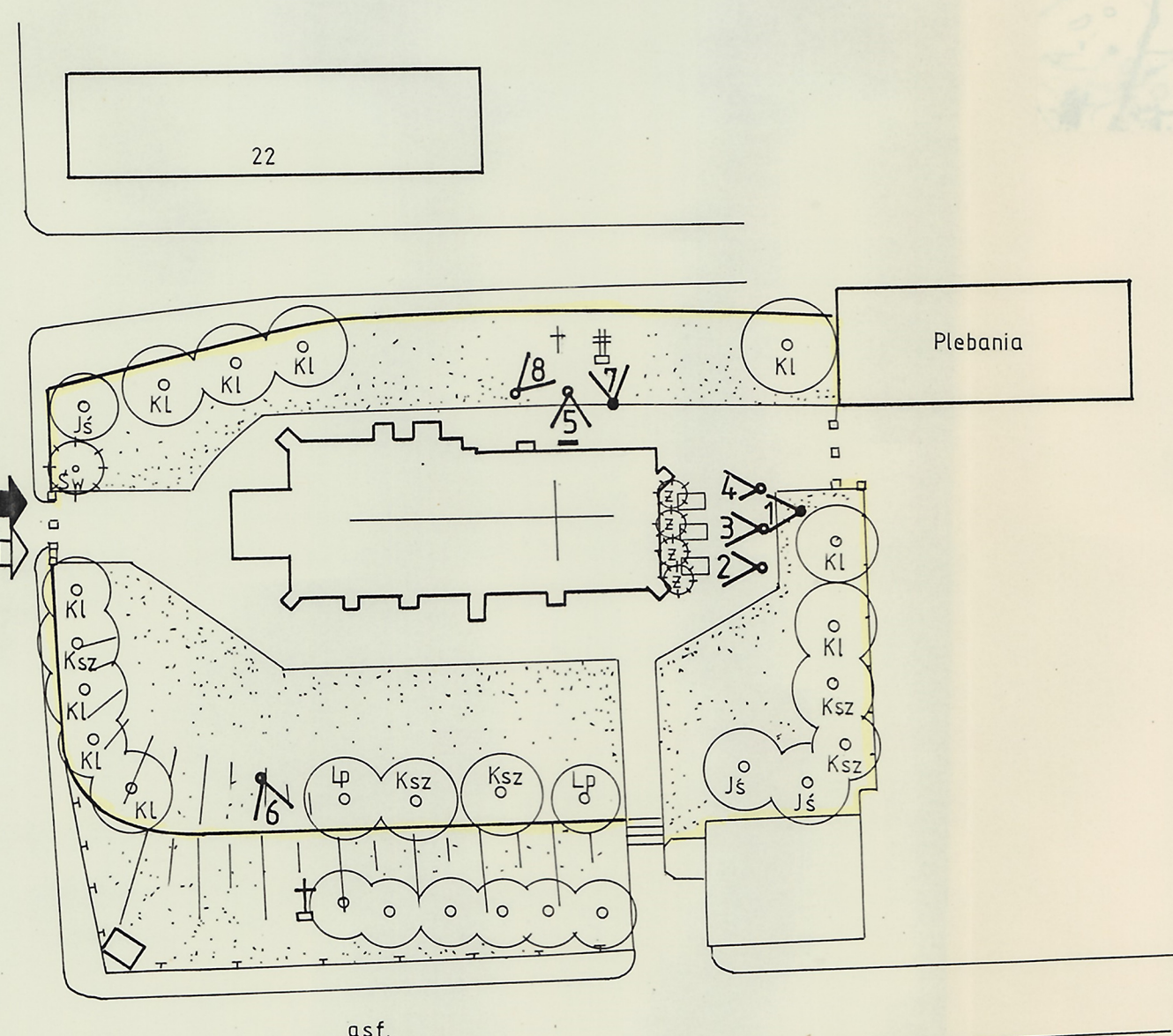
- PIERWOTNA GRANICA CMENTARZA
- AKTUALNA GRANICA CMENTARZA
- DAWNE I AKTUALNE WEJŚCIE
- STAN I KIER. WYK. ZDJĘĆ FOTO
- PŁOT SIATKOWY
- PŁOT SZTACHETOWY
- PRZĘSLA METALOWE
- † KRZYŻ CMENTARNY
- † KRZYŻ METALOWY NAGROBNY
- † KRZYŻ KAMIENNY NAGROBNY
- 1904 NAGROBEK I ROK POCHÓWKU
- DRZEWO LIŚCIASTE
- DRZEWO IGLASTE
- TRAWA
- Ks KOSTNICA
- Brz BRZOZA
- Js JESION
- Kl KLON
- Ksz KASZTANOWIEC
- Tp TOPOLA
- Sw ŚWIERK
- Z ZYWOTNIK

ogród

ogród

n. betonowa

zab. wsi

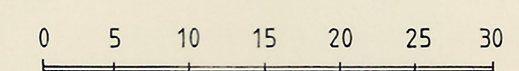


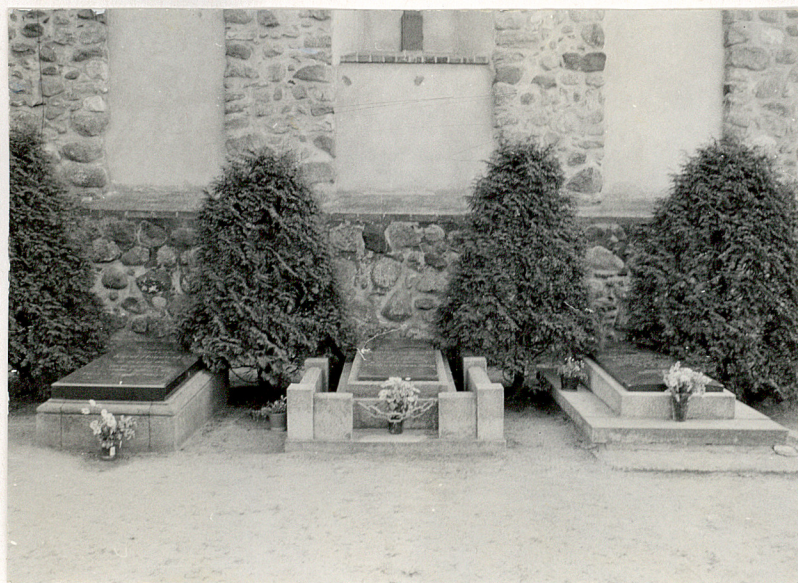
CMENTARZ PRZYKOŚCIELNY

SKARLIN

gm. Nowe Miasto Lubawskie
woj. toruńskie

1:500





Skarlin, cm. przykościelny

1. Kwatera księży
2. X. proboszcz Karol Renowski 1898 r.
3. X. proboszcz Franciszek Nowak 1935 r.
4. ks. proboszcz Feliks Komkowski 1961 r.

Padli ofiarą z rąk okupanta

1939-1945

Augustyn Serożyński

Maksymilian Ferszke

Jan Żuralski

Franciszek Słupski

Jakub Kamiński

Ku wiecznej pamięci



5. Tablica z nazwiskami pomordowanych w l. 1939-1945
6. Krzyż żeliwny
7. Krzyż kamienny
8. Krzyż ażurowy



9. Kostnica
10. Kościół i brama