

Województwo

Olsztyńskie

KARTA CMENTARZA

NR

18527

Z

A	1. Miejscowość Parys	6. Nazwa cmentarza [ew. nazwa dawna] cmentarz przykościelny	B	13. Najstarszy istniejący nagrobek [data] 1922	15. Groby o znaczeniu historycznym lub osób szczególnie zasłużonych.
	2. Gmina Korsze <i>pow. KĘTRZYŃSKI</i>	7. Cmentarz dawny <input checked="" type="checkbox"/> TAK Cmentarz nowy (po 1945 r.) <input type="checkbox"/>		14. Istniejąca dokumentacja cmentarza i miejsce jej przechowywania. brak	
	3. Adres cmentarza Parys	8. Data założenia II poł. XIX w. ?		Plan aktualny	
	4. Poprzednie nazwy miejscowości Paaris	9. Przynależność wyznaniowa obecna — katolicka dawna — ewangelicka		Plan dawny	
	5. [Nie] czynny ew. podstawa zamknięcia	10. Powierzchnia w ha: ogólna — <input type="text" value="ca 0,20"/> wolna — <input type="text" value="ca 95%"/>		Inne materiały archiwalne	
	11. Położenie cmentarza We wsi, przy kościele, otoczony murem z kamienia			16. Bibliografia	
	12. Uwagi Ter. Org. Admi. Państwowej Wł. Skarb Państwa, użytk. Parafia rzymsko-katolicka w Parysie.			17. Uwagi użytkownika	

C 18. Elementy cmentarza		Czy istnieją	I L O Ś Ć				
			Do XVIII w.	1 poł. XIX w.	2 poł. XIX w.	1 poł. XX w. (do 1945 r.)	2 poł. XX w.
Mur ogrodzeniowy		tak			xx	TAK	
Brama[-y]		tak			xx	1	
Kościół		tak	1				
Kaplica[e]							
Nagrobki:	wolnostojące					1	
	przyścienne						
	plyty						
Mogiły							
Inne elementy koiec żelazny						1	

19. Które obiekty wpisane są do rejestru zabytków
Kościół nr rej. A-42
Cmentarz nr rej. A 3842

20. STARODRZEW	Ilość	Ø pnia w cm	Stan zdrowotny
lipa	5	110	zdrowy
kasztanowiec			
jesion			
tuja (żywołnik)			

21 Czy na terenie cmentarza znajdują się zarejestrowane pomniki przyrody ew. aleje

22. Ogólny stan zachowania zieleni na cmentarzu
dobry

23. Charakter rozplanowania cmentarza
obrys
~~geometryczny~~, w kształcie prostokąta
Pierwotny układ zatarty

24. Czytelność układu cmentarza:
— całości czytelny
— kwater czytelny
— nagrobków i mogił czytelny

25. Ogólny stan zachowania cmentarza (nagrobków i drzewostanu)
drzewostan zdrowy, nagrobek stan dobry

26. Istniejące zagrożenia
Usunięcie jednego pozostałego nagrobka.

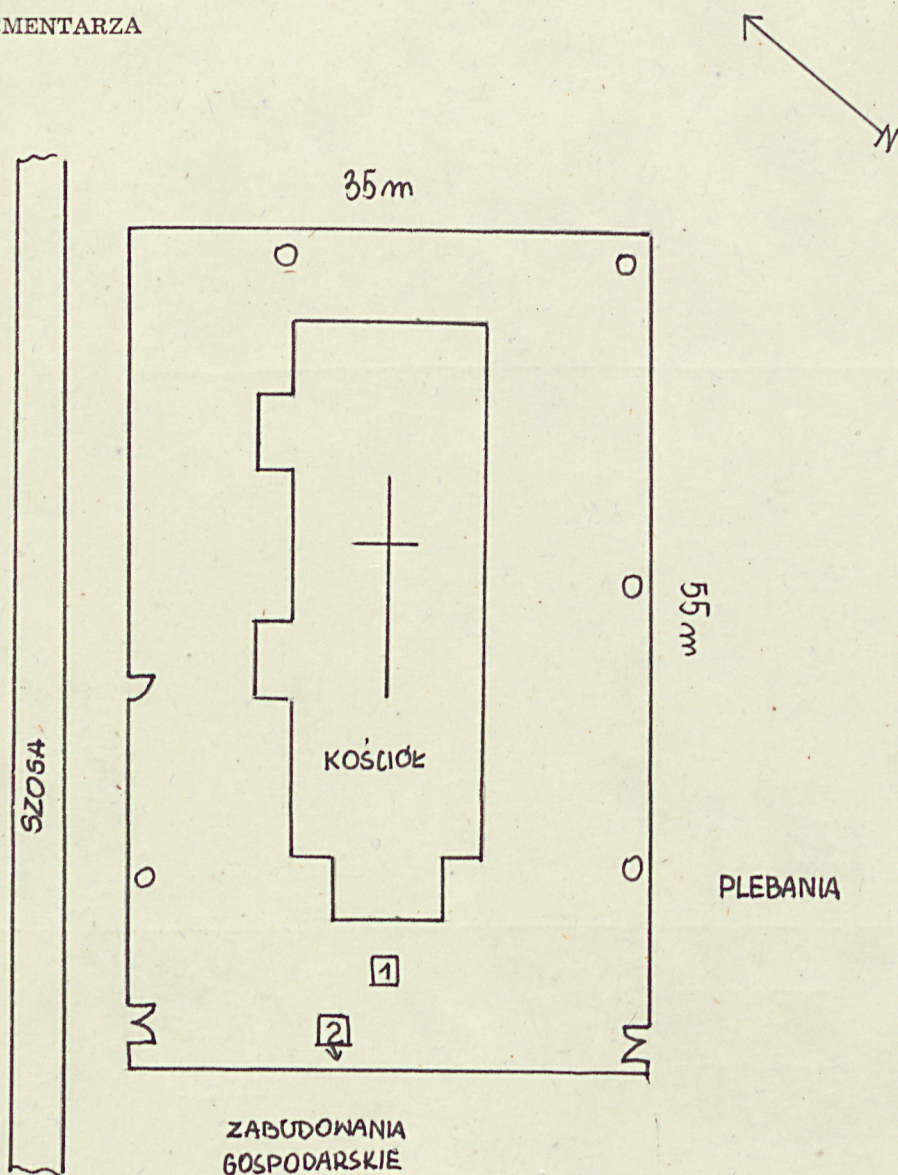
27. Wnioski w zakresie prac:
— porządkowych
— remontowych
— konserwatorskich

28. Wnioski w zakresie niezbędnej dokumentacji:
— poszczególnych nagrobków
— ewidencji całości cmentarza
— studium historycznego
— ewentualnie dokum. projektowej

29. Inne uwagi służb konserwatorskich

30. Wypełnił:
Data: 10.07.1983 r.
A. Grudziński

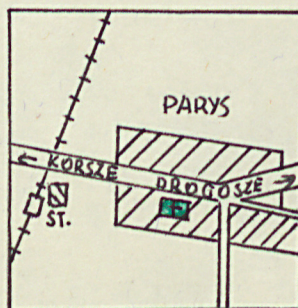
31. SZKIC CMENTARZA



SKALA 1:500

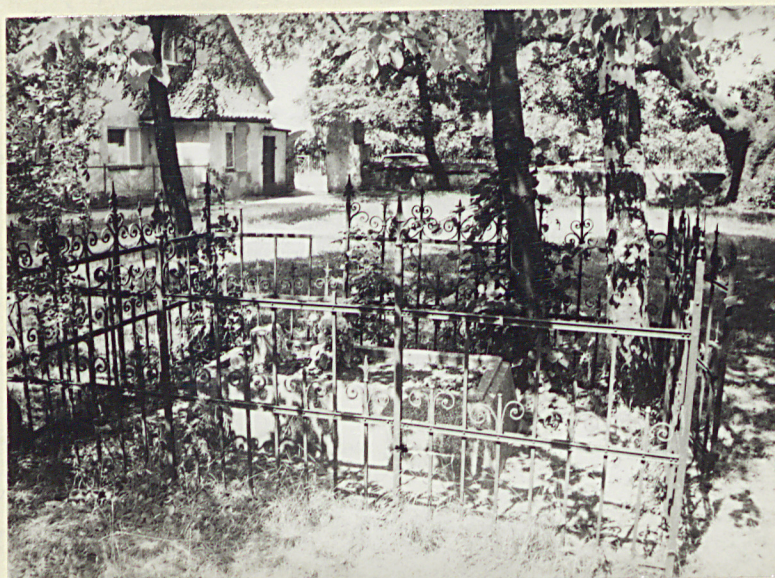
LEGENDA

- - drzewo
- 1 - fot. 1
- 2 - fot. 2



Fot. 1.

Jedyny nagrobek na cmentarzu
umieszczony przed wejściem
do kościoła.



Fot. 2.

Kamień w murze ogrodzenio-
wym z datą 1922

