

KARTA CMENTARZA

NR

17937

Z

A 1. Miejscowość KAP	6. Nazwa cmentarza [ew. nazwa dawna] Cmentarz ewangelicki	B 13. Najstarszy istniejący nagrobek [data] 1897 r.	15. Groby o znaczeniu historycznym lub osób szczególnie zasłużonych Znaczenie historyczne posiada kwatera żołnierzy poległych w I wojnie światowej/w 1914 r./. Spoczywają w niej żołnierze niemieccy/10?/.
2. Gmina GIŻYCKO pow. G124CK1	7. Cmentarz dawny <input checked="" type="checkbox"/> tak Cmentarz nowy (po 1945r.) <input type="checkbox"/> -	14. Istniejąca dokumentacja cmentarza i miejsce jej przechowywania. Nie znaleziono Plan aktualny - Plan dawny - Inne materiały archiwalne -	
3. Adres cmentarza Kap, gm. Giżycko	8. Data założenia XIX w.		
4. Poprzednie nazwy miejscowości Kampen	9. Przynależność wyznaniowa: obecna - ewang. dawna - "		
5. Wzrost czynny ew. podstawa zamknięcia	10. Powierzchnia w ha: ogólna - 0,3 wolna - nieokr.		
11. Położenie cmentarza Około 1 km na północ od wsi, po północnej stronie dawnego toru kolejowego Giżycko-Orzysz, na niedużym wzniesieniu.		16. Bibliografia -	
12. Uwagi Ter. Org. Adm. Państwowej -		17. Uwagi użytkownika -	

C 10.

Elementy
cmentarzaCzy
istnieją

I L O S C

Do
XVIII w.1 poł.
XIX w.2 poł.
XIX w.1 poł.
XX w.
(do 1945r)2 poł.
XX w.

Mur ogrodzeniowy

nie

Brama I-yl

tak^x

Kościół

nie

Kaplica I-el

nie

Nagrobki: wolnostojące

tak^y

przyściennie

nie

płyty

nie

Mogity

tak

Inne elementy pomnik

tak

19. Które obiekty wpisane są do rejestru zabytków

x/-z metalowej siatki

Nie ma całości wpisane do

y/-bez wartości art.arch.

rej. zaby. nr 487/86

20.

STARODRZEW

Ilość

Ø pnia
w cm

Stan zdrowotny

lipa

-

kasztanowiec

-

jesion

-

tuja [żywnik]

62

5

część usycha

topola

7

50

grożą zawaleniem

21. Czy na terenie cmentarza znajdują się zarejestrowane pomniki przyrody ew. aleje

nie

22. Ogólny stan zachowania zieleni na cmentarzu

Zadawalający. Dobrze zachowane tuje oraz szpaler krzewów wokół cmentarza.

23. Charakter rozplanowania cmentarza

Regularny

24. Czytelność układu cmentarza:

- całości

Dość czytelny. W części zachodniej zachowana aleja. Groby orientowane.

- kwater

- nagrobków i mogit

25. Ogólny stan zachowania cmentarza /nagrobków i drzewostanów
Dostateczny. Część nagrobków zdewastowana. Zieleni zachowana. Uszkodzony pomnik.

26. Istniejące zagrożenia

Zarastanie obiektu

27. Wnioski w zakresie prac:

- porządkowych

Wskazane jest wycięcie dziko rosnących

- remontowych

krzewów i młodego drzewostanu/zarośli/

- konserwatorskich

28. Wnioski w zakresie niezbędnej dokumentacji:

- poszczególnych nagrobków

-

- ewidencji całości cmentarza

-

- studium historycznego

-

- ewentualnie dokum. projektowej

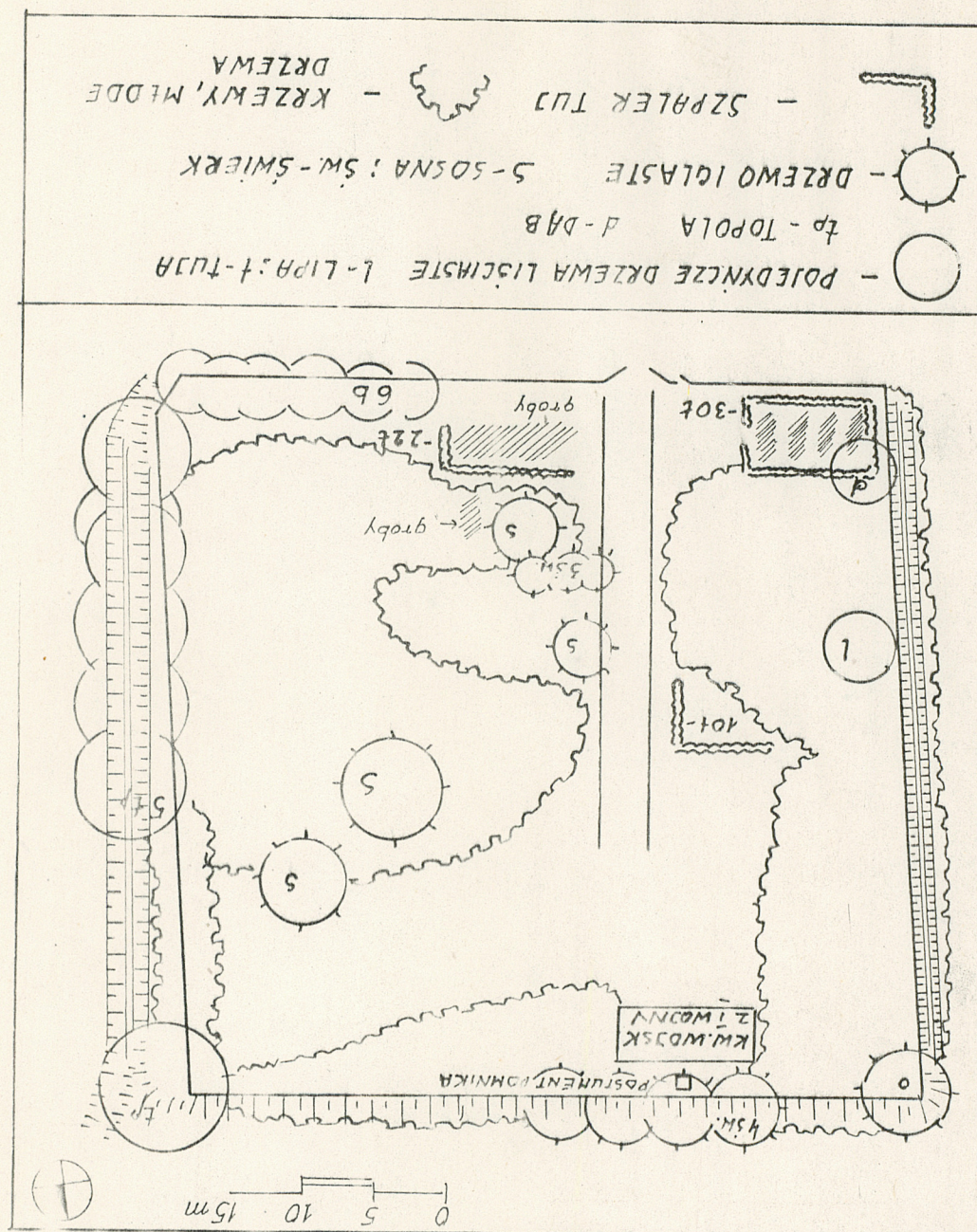
-

29. Inne uwagi służb konserwatorskich

30. Wypełnił:

J. Mackiewicz, maj 84

Data:





Widok od płn.



Widok od płn.-zach.



Widok od płd.



Widok od płd.-zach.



Kwatera wojenna, Pomnik



Kwatera wojenna. Krzyż nagrobny

1. Miejscowość

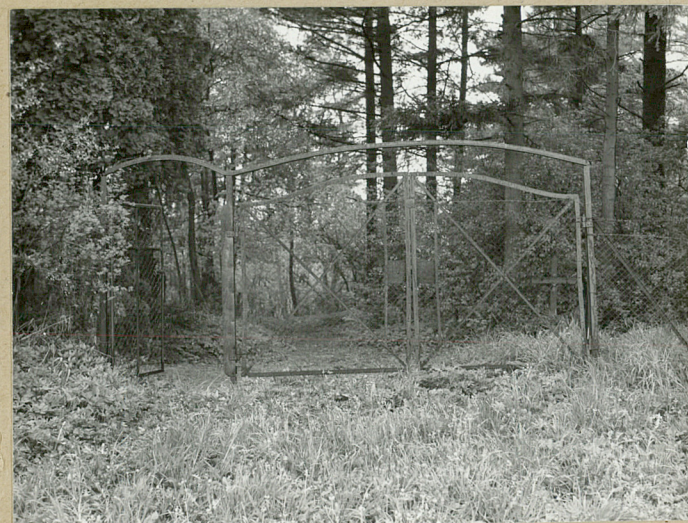
2. Obiekt (nazwa jak w karcie)

3. Zawartość wkładki (nazwa obiektu lub materiału uzupełniającego)

KAP, gm. Giżycko

Cmentarz ewangelicki

Fotografie



Brama



Fragm. alei



Nagrobki



Nagrobki - mogiły

Wkładkę założył: J. Mackiewicz, maj 1984 r.
(imię, nazwisko, data)

Miejsce przechowywania negatywów BDZ Suwałki