

KARTA CMENTARZA

NR

17915

A	1. Miejscowość DZIWIŚZEWO DZIEWISZEWO	6. Nazwa cmentarza (ew. nazwa dawna) cmentarz ewangelicki	B	13. Najstarszy istniejący nagrobek (data) 1910 r.	15. Groby o znaczeniu historycznym lub osób szczególnie zasłużonych -
2. Gmina G iżycko pow. GIŻYCKI	7. Cmentarz dawny <input checked="" type="checkbox"/> Cmentarz nowy (po 1945 r.) <input type="checkbox"/>	8. Data założenia k.XIX w.	14. Istniejąca dokumentacja cmentarza i miejsce jej przechowywania Plan aktualny - Plan dawny - Inne materiały archiwalne		
3. Adres cmentarza Dziwiszewo, gm.Giżycko	4. Poprzednie nazwy miejscowości Kühnart	9. Przynależność wyznaniowa: obecna -- dawna -- ewang.			
5. (Nie) czynny ew. podstawa zamknięcia	10. Powierzchnia w ha: ogólna -- 0,05 wolna -- nieokr.				
11. Położenie cmentarza ok. 1 km na płn. od wsi, na półwyspie Jez.Dobskiego, na szczycie wzniesienia			16. Bibliografia -		
12. Uwagi Ter. Org. Adm. Państwowej -			17. Uwagi użytkownika -		

C 18. ELEMENTY CMENTARZA		Czy istnieją	I L O Ś Ć				
			Do XVIII w.	1 poł. XIX w.	2 poł. XIX w.	1 poł. XX w. (do 1945 r.)	2 poł. XX w.
Mur ogrodzeniowy		tak	-	-	1 ^x	-	-
Brama I-yl		-					
Kościół		-					
Kaplica I-el		-					
Nagrobki:	wolnostojące	tak	-	-	-	2	-
	przyścienne	-					
	plyty	-					
Mogiły		tak	-	-	-	2	-
Inne elementy		-					

19. Które obiekty wpisane są do rejestru zabytków x - ruina
nie ma

A-779/90

20. STARODRZEW	Ilość	Ø pnia w cm	Stan zdrowotny
lipa	1	98	dobry
kasztanowiec	-		
jesion	-		
tuja (żywotnik)	-		
sosna	1	82	"

21. Czy na terenie cmentarza znajdują się zarejestrowane pomniki przyrody ew. aleje
nie ma

22. Ogólny stan zachowania zieleni na cmentarzu zachowały się lipa i sosna, pozostała zielen to lilak

23. Charakter rozplanowania cmentarza
regularny

24. Czytelność układu cmentarza:

- całość dość czytelny
- kwater nie ma
- nagrobków i mogił czytelne

25. Ogólny stan zachowania cmentarza (nagrobków i drzewostanu)

Obiekt zdewastowany. Zniszczony mur. Cmentarz w znacznej części zarosnięty lilakiem, zachowały się 2 stare drzewa

26. Istniejące zagrożenia

niszczenie przez-biwakujących w pobliżu turystów

27. Wnioski w zakresie prac:

- porządkowych -
- remontowych -
- konserwatorskich -

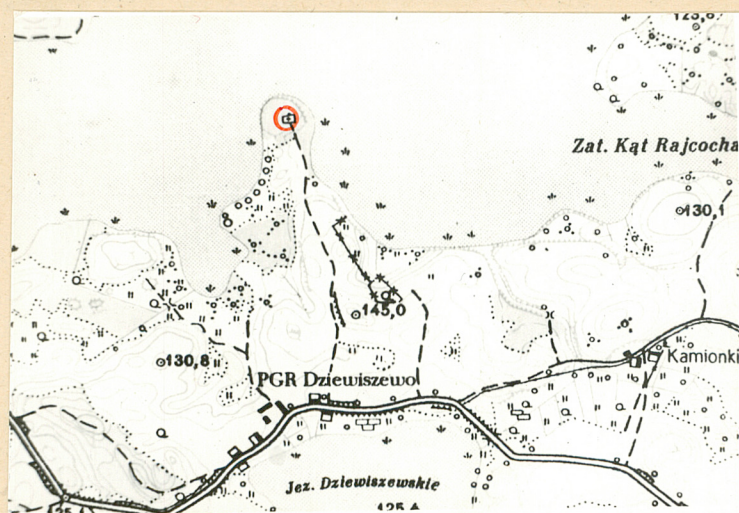
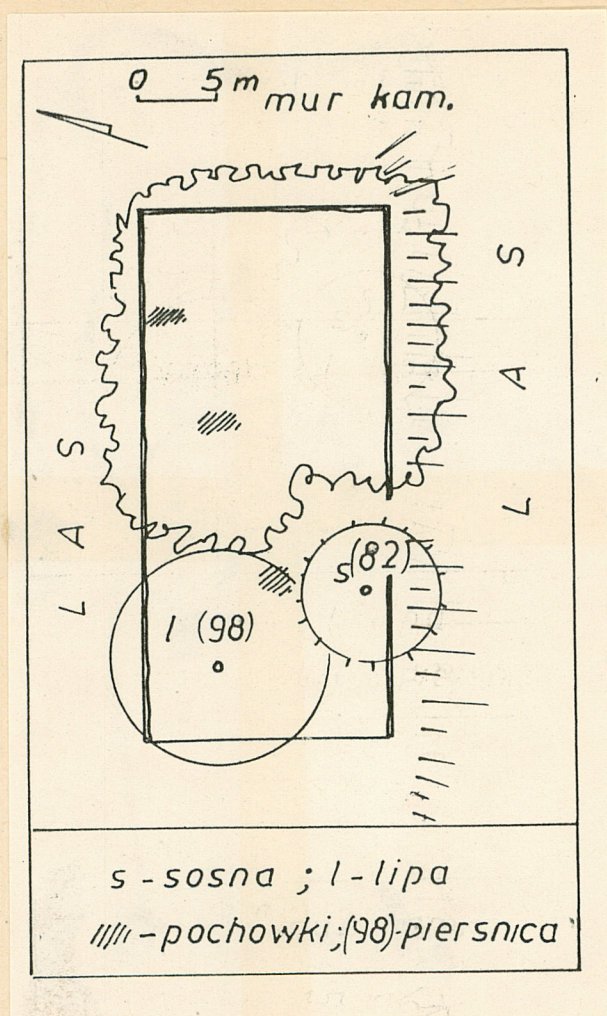
28. Wnioski w zakresie niezbędnej dokumentacji:

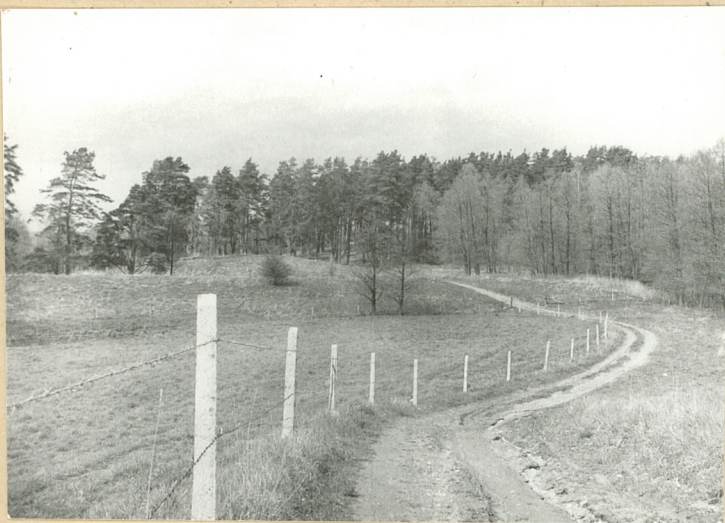
- poszczególnych nagrobków -
- ewidencji całości cmentarza -
- studium historycznego -
- ewentualnie dokum. projektowej -

29. Inne uwagi służb konserwatorskich

30. Wypełnił:

Z. Mackiewicz
Data: 08.89r.





Widok ogólny od pld.



powierzchnia cmentarza



Pozostałości muru



Nagrobek



Stara lipa



Krzyż nagrobny
z pocz. XX w.



jak obok