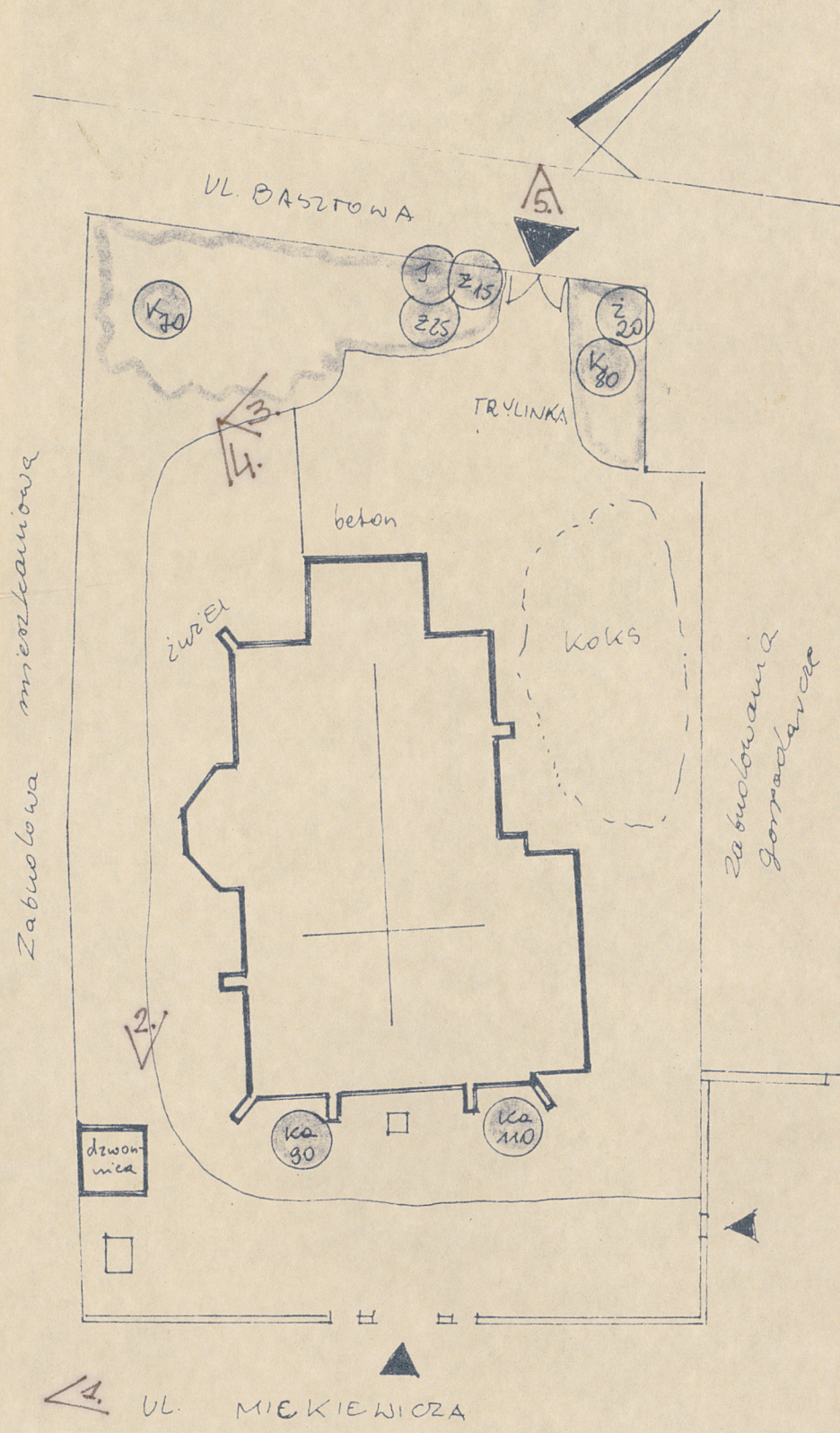


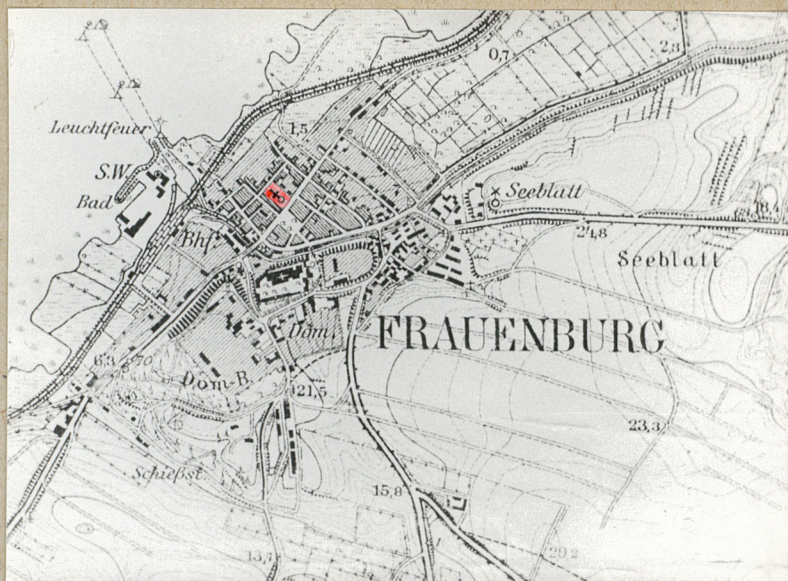
Województwo Warmińsko Mazurskie		<h1 style="text-align: center;">KARTA CMENTARZA</h1>		Nr 17437 Z
A	1. Miejscowość FROMBORK	6. Nazwa cmentarza (ew. nazwa dawna) <i>rynkowski</i>	B	15. Najstarszy istniejący nagrobek (data) brak
	2. Gmina Frombork <i>pow. BRANIEWSKI</i>	7. Cmentarz dawny <input checked="" type="checkbox"/> tak Cmentarz nowy (po 1945 r.) <input type="checkbox"/>		
3. Adres cmentarza Frombork, ul. Mickiewicza		8. Data założenia poł. XIV w - wraz z kościołem		Plan aktualny Przy projekcie kotłowni na którą został adaptowany kościół. PKZ/Olsztyn Plan dawny nie natrafiono Inne materiały archiwalne
4. Poprzednie nazwy miejscowości Frauenburg		9. Przynależność wyznaniowa: obecna — — dawna — katolicki		
5. (Nie) czynny ew. podstawa zamknięcia zlikwidowany		10. Powierzchnia w ha: ogólna — 0,3453 wolna —		
11. Położenie cmentarza Usytuowany w północno-wschodnim narożniku starego miasta wokół kościoła parafialnego św. Mikołaja			16. Bibliografia J. Kruppé: "Problematyka i wyniki dotychczasowych badań archeologicznych na wzgórzu katedralnym". - Komentarze Fromborskie, zeszyt II str. 75	
12. Uwagi Ter. Org. Adm. Państwowej			17. Uwagi użytkownika	

C 18. ELEMENTY CMENTARZA		Czy istnieją	I L O Ś C				
			Do XVIII w.	1 poł. XIX w.	2 poł. XIX w.	1 poł. XX w. (do 1945 r.)	2 poł. XX w.
Mur ogrodzeniowy		tak	1				
Brama I-yl		tak	1				1
Kościół		tak	1				
Kaplica I-el		nie					
Nagrobki:	wolnostojące	nie					
	przyscienne	nie					
	płyty	nie					
Mogiły		nie					
Inne elementy							
19. Które obiekty wpisane są do rejestru zabytków kościół, dzwonnica F/2							
20. STARODRZEW		Ilość	Ø pnia w cm	Stan zdrowotny			
lipa							
kasztanowiec		2	90-110	dobry			
jesion		1	25	dobry			
tuja (żywołnik)		2	15-25	dobry			
klon		2	70-80	dobry			
21. Czy na terenie cmentarza znajdują się zarejestrowane pomniki przyrody ew. aleje nie							
22. Ogółem stan zachowania zieleni na cmentarzu szczątkowo zachowane stare drzewa							
23. Charakter rozplanowania cmentarza Cmentarz stanowi najbliższe otoczenie kościoła parafialnego św. Mikołaja							
24. Czytelność układu cmentarza: - całość zła - kwater zła - nagrobków i mogił brak							
25. Ogólny stan zachowania cmentarza (nagrobków i drzewostanu) bardzo zły, właściwie brak							
26. Istniejące zagrożenia Sposób użytkowania kościoła-kotłowni							
27. Wnioski w zakresie prac: - porządkowych bez uwag - remontowych - konserwatorskich							
28. Wnioski w zakresie niezbędnej dokumentacji: - poszczególnych nagrobków bez uwag - ewidencji całości cmentarza - studium historycznego - ewentualnie dokum. projektowej							
29. Inne uwagi służb konserwatorskich						30. Wypełnił: D. Rekowska Data: sierpień '90	



SKALA 1:500

CMENTARZ KATOLICKI PRZY KOŚCIELE ŚW. MIKOŁAJA



I.

Spis zdjęć

- I. Fragment mapy topograficznej Prus Wschodnich z ok. 1910 r.
1. Mur cmentarny-widok z ul. Mickiewicza
2. Widok części pld. z kier. pld.-wsch.
- 3 i 4. Teren d. cmentarza po str. pln.-zach.
5. Widok przez bramę na część wsch.



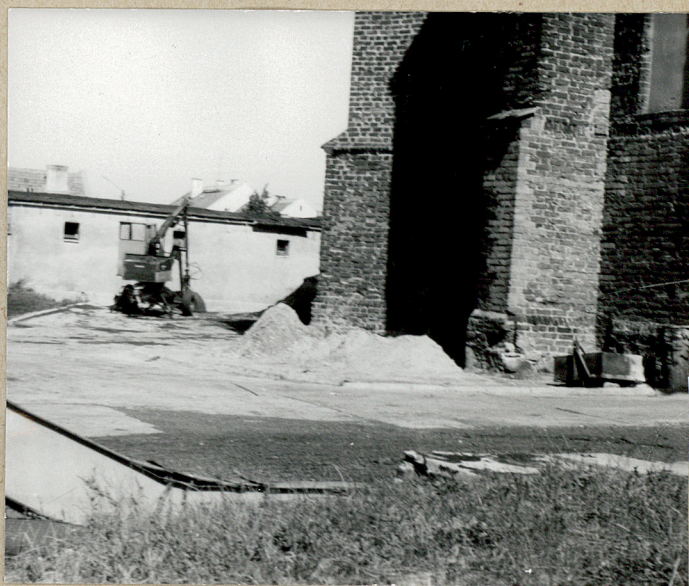
1.



2.



3.



4.



5.