

Województwo

Warmińsko
Mazurskie

SUWAŃSKIE

KARTA CMENTARZA

NR

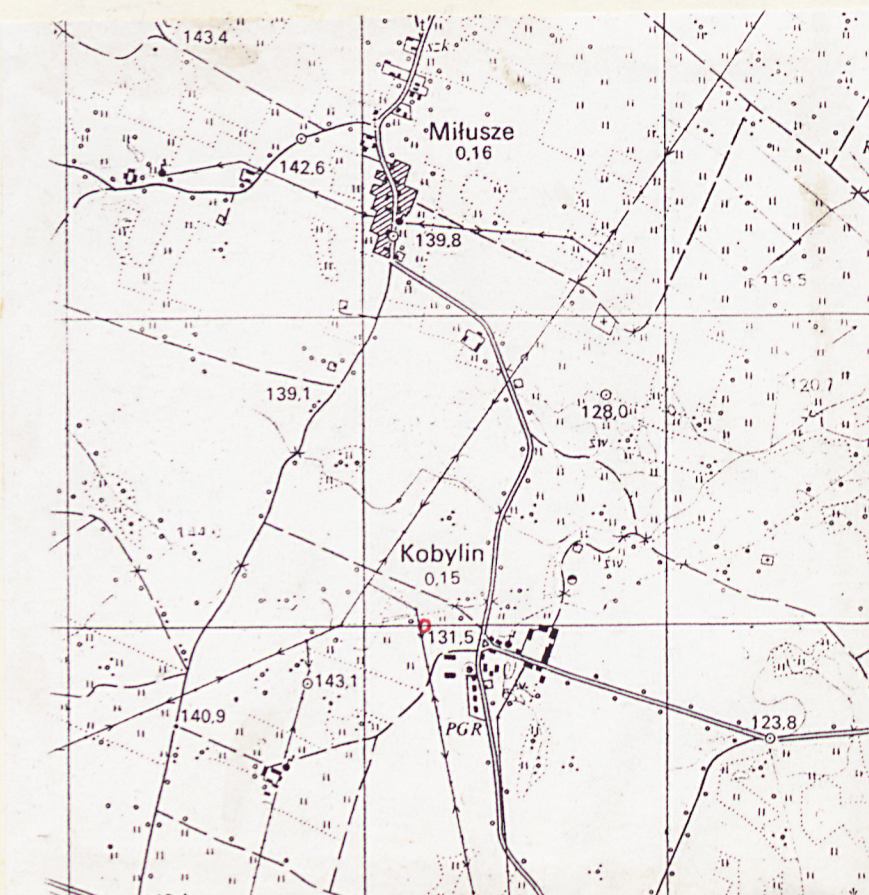
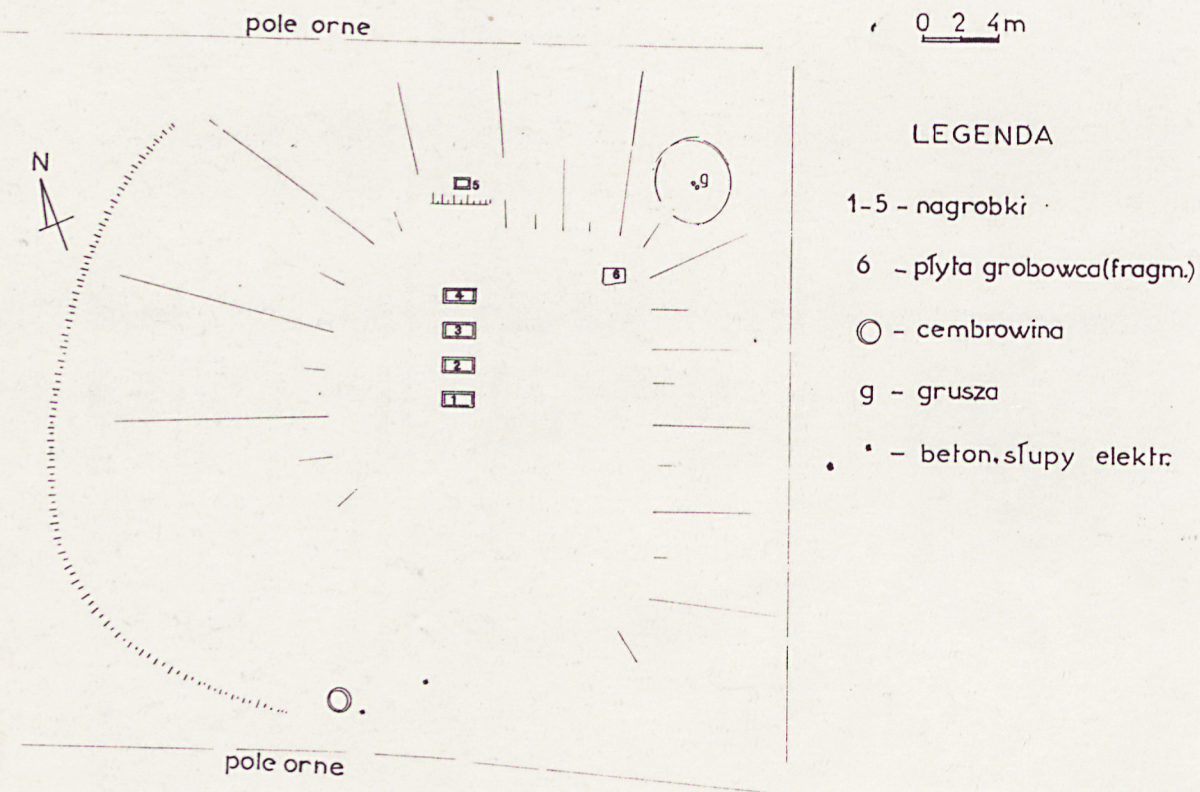
17157

Z

A 1. Miejscowość KOBYLIN	6. Nazwa cmentarza (ew. nazwa dawna) Cmentarz rodz inny ewang. (von Kulesza)	B 13. Najstarszy istniejący nagrobek (data) k.l.70. XIX w.?	15. Groby o znaczeniu historycznym lub osób szczególnie zasłużonych -
2. Gmina Prostki pow. EŁCKI	7. Cmentarz dawny <input checked="" type="checkbox"/> Cmentarz nowy (po 1945 r.) <input type="checkbox"/>	14. Istniejąca dokumentacja cmentarza i miejsce jej przechowywania Plan aktualny - Plan dawny -	
3. Adres cmentarza Kobylin, gm.Prostki	8. Data założenia 1.70. XIX w.		
4. Poprzednie nazwy miejscowości Kobilinnen Gut	9. Przynależność wyznaniowa: obecna — - dawna — -ewang.		
5. (Nie) czynny ew. podstawa zamknięcia	10. Powierzchnia w ha: ogólna — 0,12? wolna — nieokr.	Inne materiały archiwalne Zachowały się fot. rodzinne (G.Simniak, zam.Rheine-Niemcy)	
11. Położenie cmentarza Kilkadziesiąt metrów na północ od zabudowań gospodarczych, na małym wzniesieniu, wśród pól uprawnych.	16. Bibliografia -		
12. Uwagi Ter. Org. Adm. Państwowej -	17. Uwagi użytkownika Cmentarz został założony przez J.Arnowa, właściciela majątku w 2 poł.XIX w.(wg inf.p.G.Simnioka, zam, w Rheine-Niemcy, s.W.Simnioka, właściciela majątku przed II woj.światową).		

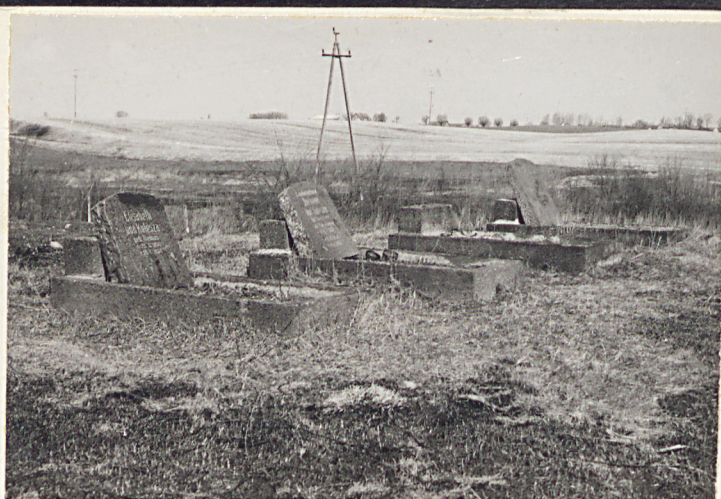
C 18. ELEMENTY CMENTARZA		Czy istnieją	I L O S C				
			Do XVIII w.	1 poł. XIX w.	2 poł. XIX w.	1 poł. XX w. (do 1945 r.)	2 poł. XX w.
Mur ogrodzeniowy		nie					
Brama I-yl		nie					
Kościół		nie					
Kaplica I-el		nie					
Nagrobki:	wolnostojące	tak	-	-	-	6	-
	przścienne	nie					
	plyty	nie					
Mogily		nie					
Inne elementy grobowiec		tak	-	-	1 ^x	-	-
19. Które obiekty wpisane są do rejestru zabytków X - grobowiec J. Arnolda <i>jest wpisany do rejestru</i> NIE MA <i>A-996/54</i>							
20.	STARODRZEW	Ilość	Sr. pnia w cm	Stan zdrowotny			
	lipa	-					
	kasztanowiec	-					
	jesion	-					
	tuja (żywotnik)	-					
21. Czy na terenie cmentarza znajdują się zarejestrowane pomniki przyrody ew. aleje		NIE MA					
22. Ogólny stan zachowania zieleni na cmentarzu		Brak zieleni. Zachowały się jedynie mało widoczne pniaki.					
23. Charakter rozplanowania cmentarza Cmentarz założony prawdopodobnie na planie prostokąta (obecnie granice są nieczytelne)							
24. Czytelność układu cmentarza: <ul style="list-style-type: none"> — całość czytelny — kwater czytelna kwatera rodzinna — nagrobków i mogił czytelne 							
25. Ogólny stan zachowania cmentarza (nagrobków i drzewostanu) Zły. Drzewa wycięte. Grobowiec zniszczony. Nagrobki zdewastowane. Dróżka do cmentarza zaorana.							
26. Istniejące zagrożenia -							
27. Wnioski w zakresie prac: <ul style="list-style-type: none"> — porządkowych - — remontowych przewiduje się generalny remont cmentarza ze środków fin. rodziny zam. w Niemczech. — konserwatorskich 							
28. Wnioski w zakresie niezbędnej dokumentacji: <ul style="list-style-type: none"> — poszczególnych nagrobków - — ewidencji całości cmentarza - — studium historycznego - — ewentualnie dokum. projektowej - tak (w przypadku podjęcia prac rewitalizacyjnych) 							
29. Inne uwagi służb konserwatorskich -						30. Wypełnił: dr Janusz Mackiewicz Data: 04.1994 r.	

KOBYLIN, GM. PROSTKI. CMENTARZ RODZINNY INWENTARYZACJA na dzień 8.04.1994 r.

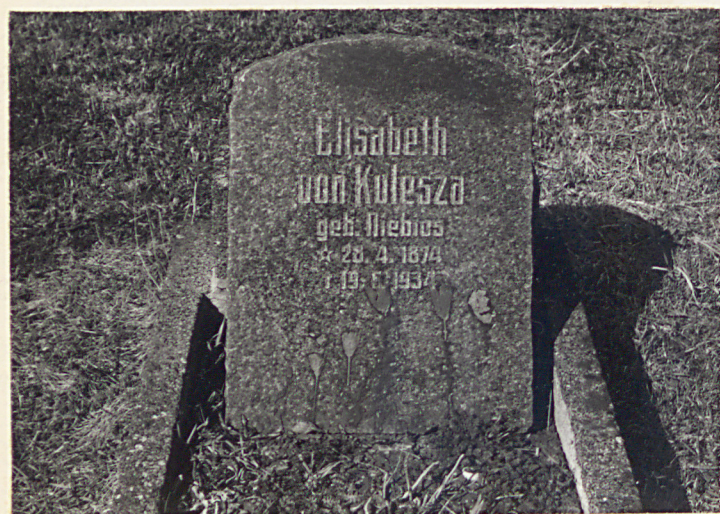




Widok ogólny od płd.wsch.



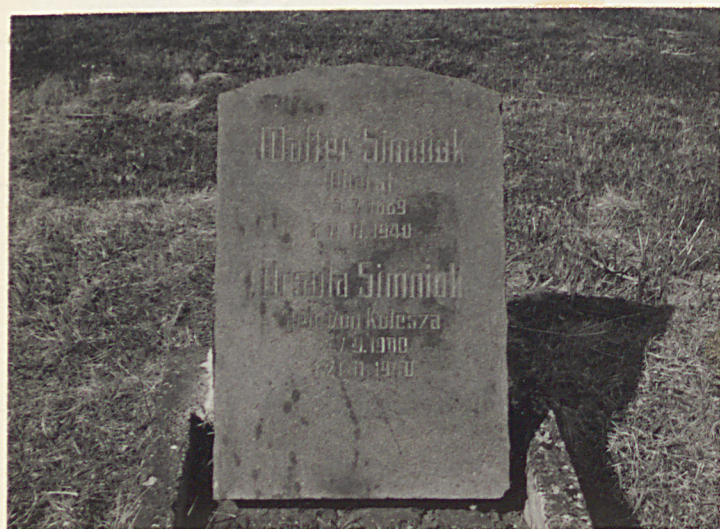
Nagrobki w centr. części cm.



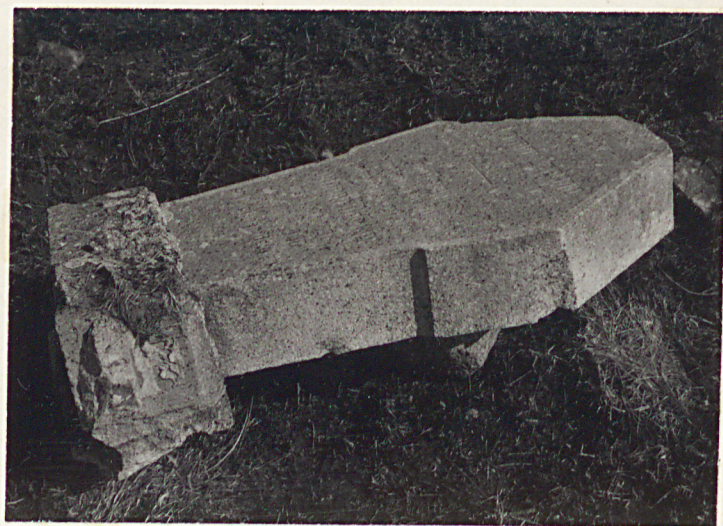
Jeden z nagrobków rodz.



Jak obok



✓ Jak wyżej



Nagrobek pracownika majątku

Płyta grobowa -

