

Nr

A

B

C

D

E

F

G

H

I

J

K

L

M

N

O

P

R

S

T

U

V

W

X

Y

Z

1. Obiekt zabytkowy

K O S C I O Ł P A R A F I A L N Y p.w. św.Trójcy

2. Miejscowość

T R Ó J C A

gm. ZAWICHOST

3. Wiek 1 poł. XII
XVII-XVIII4. Styl romanizacja
barok późny5. Kubatura m³

1400,0

6. Powierzchnia w m²

a) zabytkowa:

b) użytkowa:

200,0

20. Przynależność administracyjna

a) województwo:

Kieleckie

b) powiat

Sandomierski

c) gmina

Zawichost

7. Materiał
budowlany

Przed zniszczeniem

Po odbudowie

11. Ilość budynków

1

14. Grunty należące do zabytku:

ha

a) ściany

kamień

b) sklepienia

-

c) stropy

drewno

d) wiązania
dachu

drewno

e) krycie dachu

blacha

12. Ilość kondygnacji

13. Użytkowanie wnętrza
według ilości:

a) izb mieszkalnych

b) innych pomieszczeń

c) piwnic

a) ogrody stylowe

b) sady i grunty uprawne

c) lasy

d) wody

e) inne

21. Stacja

Nazwa stacji

Odległość
od stacji
w km

a) kolejowa

Dwikozy

10

b) autobusowa

Zawichost

2

22. Właściciel i jego adres

parafia rzymsko-kat.-Trójca

8. Wyposażenie architektoniczne

gzyms profilowany

15. Przeznaczenie pierwotne budynku

kościół

16. Użytkowanie w latach ubiegłych

kościół

17. Użytkowanie obecne

kościół

18. Nadaje się do użycia na

19. Data, rodzaj i stopień zniszczeń i odbudowy

Data

O P I S

Zniszczenia
%Odbudowa
%

VIII.1939 r.

nie zniszczony

XI.1939 r.

nie zniszczony

XII.1945 r.

nie zniszczony

X.1959

stan dobry

VI.1970

stan dość dobry

25. Rejestr zabytku Nr

417

rok 1957

miejsce przechowywania

26. Nazwa księgi hipotecznej

27. Nr hipoteczny

28. Akta

29. Fotografie

PIS UK.

30. Inwentaryzacja pomiarowa

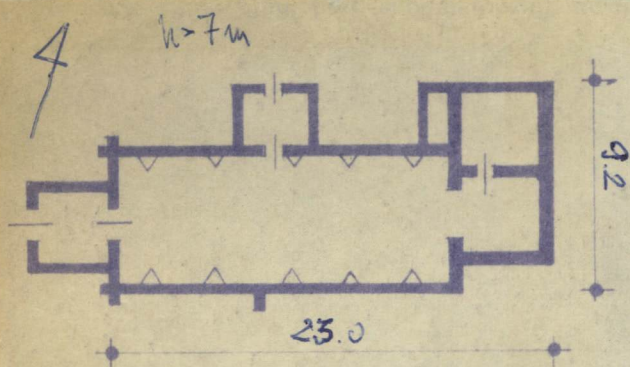
9. Autorzy i data budowy i przebudowy

pierwotny zapewne w XI lub
XII. ok. 1470 murowany, 1592 cz.
murowany, cz. drewniany, obecne
prezbiterium i zakrystia w.
XVII, przekształcenie w. XVIII
nawa 1739-42, restaurowany ko-

10. Udostępnienie niec w. XVIII

dostępny

Z Y X W V U T S R P O N M L K J I H G F E D C B A Nr



atorskich

Vyszczególnienie prac

K o s z t
tys. zł

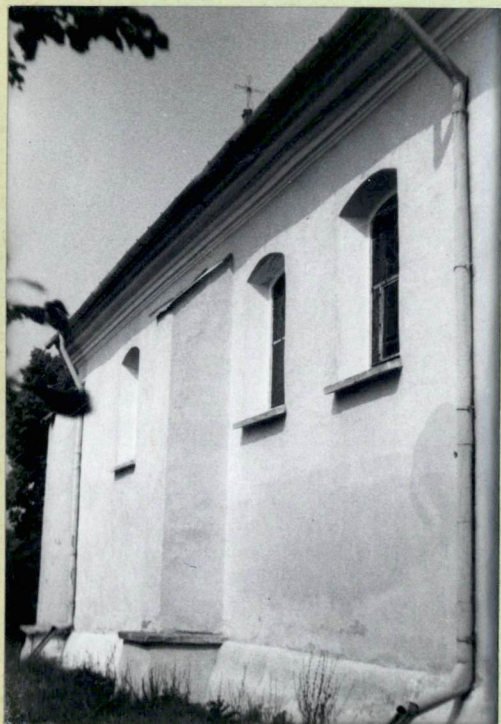
Rzeczywiste

34. Inspekcje

36. Wypełnił dnia

37. Sprawdził dnia

U B [signature]



31. Szkic sytuacyjny, plan schematyczny, uwagi opisowe, fotografia

32. Przebieg prac konserwatorskich

Rok	Wyszczególnienie prac	K o s z t tys. zł

33. Koszty
w tys. zł

Przewidywane

Rzeczywiste

34. Inspekcje

35. Uwagi różne

36. Wypełnił dnia

11.10.2010 A. Powiśnik

37. Sprawdził dnia