

Nr

A

B

C

D

E

F

G

H

I

J

K

L

M

N

O

P

R

S

T

U

V

W

X

Y

Z

1. Obiekt zabytkowy

BUDYNEK ZARZĄDU

2. Miejscowość

WACHOCK3. Wiek **XIX**

4. Styl

5. Kubatura m³6. Powierzchnia w m²

a) zabytkowa:

b) użytkowa:

20. Przynależność administracyjna

a) województwo

b) powiat

c) gmina

21. Stacja

Nazwa stacji

Odległość
od stacji
w km

a) kolejowa

b) autobusowa

22. Właściciel i jego adres

Szkoła**Miejskie Przedsiębiorstwo**

23. Użytkownik i jego adres

**Produkcyj Pomocniczej w
Starachowicach.**

24. Inwestor i jego adres

25. Rejestr zabytku Nr.....

rok..... miejsce przechowywania

26. Nazwa księgi hipotecznej

27. Nr hipo-
teczny

28. Akta

29. Fotografie

30. Inwentaryzacja pomiarowa

7. Materiał
budowlanyPrzed znisz-
czeniemPo
odbudowie

a) ściany

b) sklepienia

c) stropy

d) wiązania
dachu

e) krycie dachu

kamień**kamień****drewno + żelbet****drewno****papa**

11. Ilość budynków

1

12. Ilość kondygnacji

213. Użytkowanie wnętrza
według ilości:

a) izb mieszkalnych

b) innych pomieszczeń

c) piwnic

14. Grunty należące do zabytku:

ha

a) ogrody stylowe

b) sady i grunty uprawne

c) lasy

d) wody

e) inne

8. Wyposażenie architektoniczne

15. Przeznaczenie pierwotne budynku

budynek zarządu

16. Użytkowanie w latach ubiegłych

17. Użytkowanie obecne

biura, szkoła

18. Nadaje się do użycia na

19. Data, rodzaj i stopień zniszczeń i odbudowy

Data

O P I S

Znisz-
czenia
%Odbu-
dowa
%

VIII.1939 r.

XI.1939 r.

XII.1945 r.

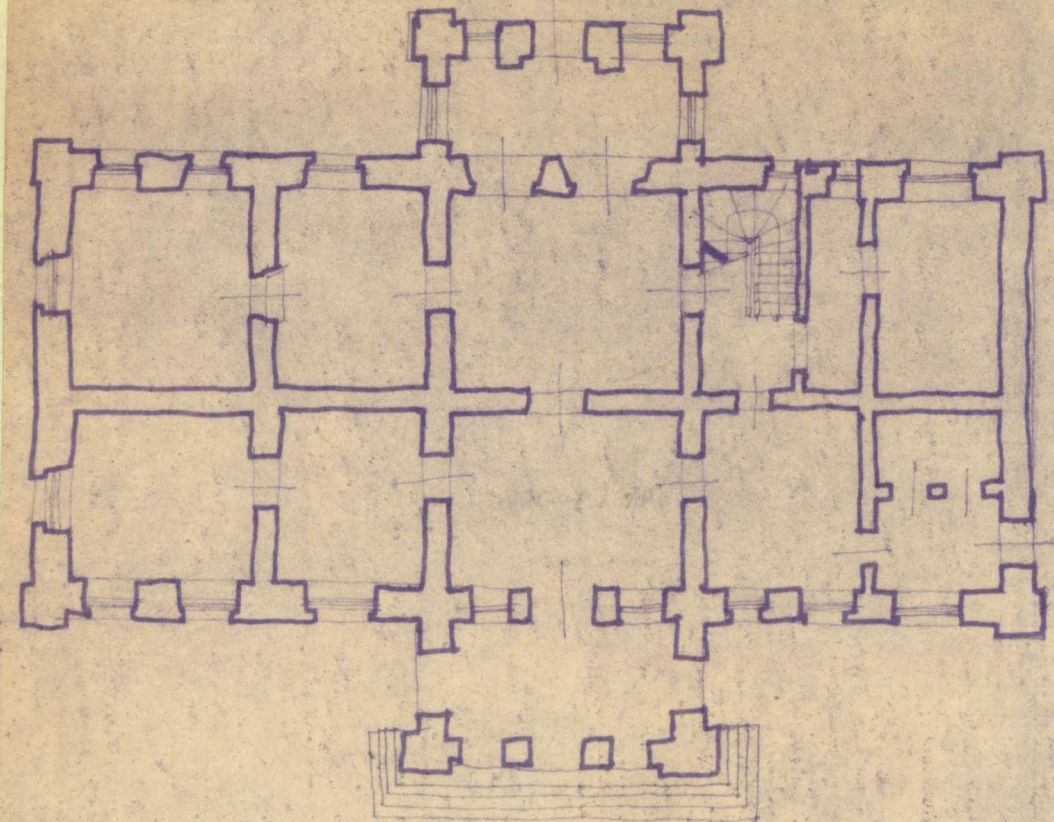
1966r. zaniedbany.

10. Udostępnienie

9. Autorzy i data budowy i przebudowy

2. poł. XIX w.**Franciszek Maria Lanci (?)**

Z Y X W V U T S R P O N M L K J I H G F E D C B A Nr



. Przebieg prac konserwatorskich



ienie prac

K o s z t
tys. zł

ste

34. Inspekcje



36. Wypełnił dnia

1966. S.B. Pub. P. i. t. v.

37. Sprawdził dnia