

OŚRODEK DOKUMENTACJI  
ZABYTEKÓW w WARSZAWIE

KARTA EWIDENCYJNA ZABYTEKÓW  
ARCHITEKTURY I BUDOWNICTWA

A B C D E F G H I J K L M N O P R S T U V X Y Z

Nr 2970

ŚWIĘTOKRZYSKIE

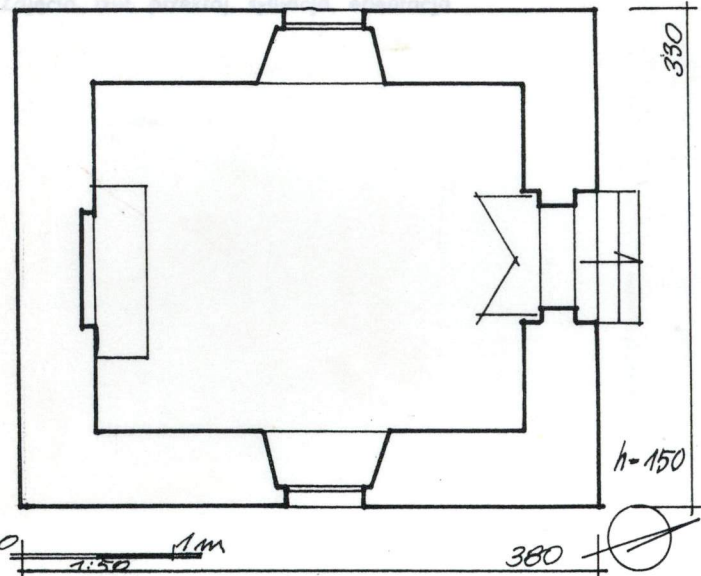
1. Obiekt

KAPLICZKA PRZYDROŻNA

2. Czas powstania  
pocz. XIX w.

3. Miejscowość

WACHOCK



4. Adres

Wąchock  
ul. Starachowicka 124

nr hipoteczny

5. Przynależność administracyjna

województwo Kielce

gmina

Wąchock pow. STARACHOWICE

6. Poprzednie nazwy miejscowości

7. Przynależność administracyjna  
1 VI 1975

Kielce

województwo

powiat

Starachowice

8. Właściciel i jego adres

Parafia rzym.-kat.  
w Wąchocku  
ul. Kościelna 14  
27-215 Wąchock

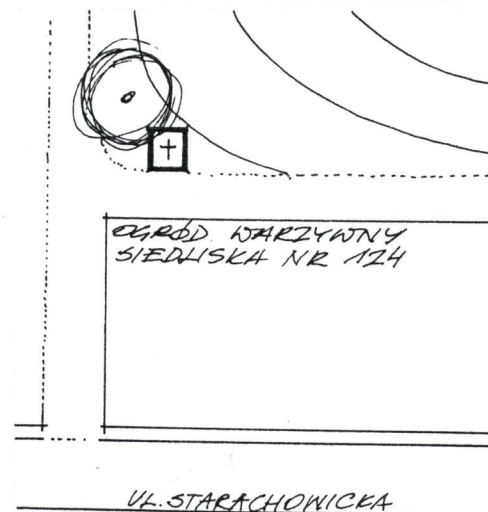
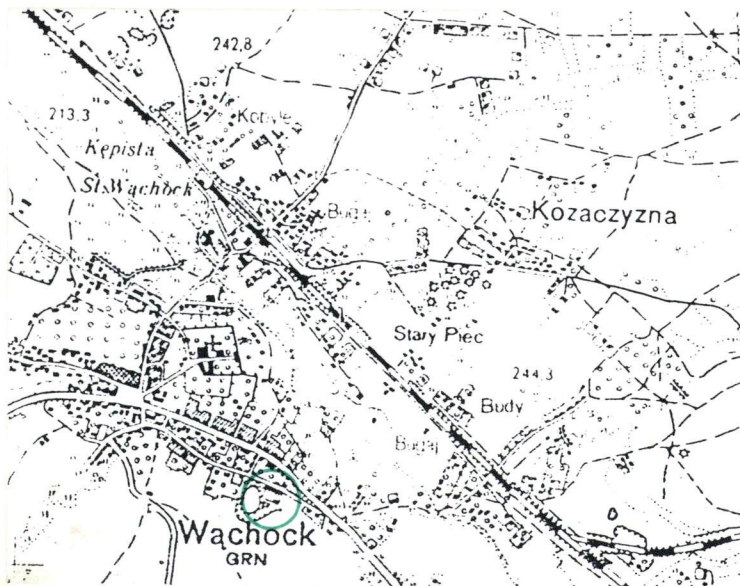
9. Użytkownik i jego adres

jak wyżej

10. Rejestr zabytków

Nr

data





Wybudowana na pocz.XIX wieku  
Wielokrotnie remontowana.

Bez cech stylowych.

- Sytuacja: położona w pd.-wsch. części Wachołka, przy ulicy Starachowickiej, obok siedliska nr 124. Oddzielona od drogi ogrodem warzywnym. Jakby wtopiona w podstawę lokalnego wzniesienia. Frontem zwrócona na pn.. Przy niej ocieniająca ją stara lipa. Dojście do kaplicy wzdłuż wsch. granicy ogrodu warzywnego, następnie polną drogą w kierunku zach..
- Materiał i konstrukcja: murowana z kamienia łamanego/piaskowca/ spojonego wapnem, obustronnie tynkowana. Posadzka z płyt szarego piaskowca. Strop drewniany, belkowy, podbity płytą pilśniową. Wieżba dachowa drewniana, krokwiowo-jętkowa. Dach kryty blachą ocynkowaną. Okna drewniane, skrzynkowe, jednoskrzydłowe, czteropolowe. Drzwi drewniane, futrynowe, jednoskrzydłowe, filongowe, góra przeszklone. Mensa kamienna.
- Rzut: Założona na planie prostokąta .Jednoprzestrzenna.
- Bryła: jednokondygnacyjna, prostopadłościenna, nakryta dwuspadowym dachem. Część pd. kaplicy zagłębiona w stok góry.
- Elewacje: elewacje tynkowane tynkiem gładkim i malowane na biało. Z prostym gzymsem wieńczącym. Fasada /pn./ jednoosiowa, z prostokątnym otworem drzwiowym na osi, poprzedzonym zagłębionymi dwustopniowymi schodami kamiennymi. W szczycie prostokątna nisza ze współczesnym obrazem. Elewacje boczne analogicznie opracowane, z prostokątnymi oknami na osiach środkowych. Elewacja tylna przysłonięta przez stok góry.
- Wnętrze: pozbawione cech je wyróżniających, z kamienną posadzką, stropem z pilśniową podsiębitką, malowanymi na biało ścianami. Przy ścianie pd. prostopadłościenna kamienna mensa. Wnętrze dostępne od frontu. Doświetlone dwoma oknami.
- Instalacje: brak

14. Kubatura            3 ok.    24 m	15. Powierzchnia użytkowa <sup>2</sup> 6 m	16. Przeznaczenie pierwotne  sakralne	17. Użytkowanie obecne  sakralne
18. Prace budowlane i konserwatorskie, ich przebieg i dokumentacja		<div data-bbox="1166 248 2107 309">           19. Stan zachowania (fundamenty, ściany zewnętrzne, ściany wewnętrzne, sklepienia, stropy, konstrukcje dachowe, pokrycie dachu, wyposażenie i instalacje)         </div> <div data-bbox="1166 346 2165 418">           Ściany u dołu zawilgocone i zagrzybione, tynk odpada płatami. Pozostałe elementy w dobrym stanie.         </div> <div data-bbox="1166 1019 1638 1050">           20. Najpilniejsze postulaty konserwatorskie         </div> <div data-bbox="1201 1093 2119 1129">           Odgrzybienie ścian, wymiana zewnętrznych tynków.         </div>	

21. Akta archiwalne (rodzaj akt, numer i miejsce przechowania)

24. Uwagi różne

22. Bibliografia

25. ©pracował

tekst

mgr Janusz Maraśkiewicz 1991.VIII.

imię, nazwisko, data, podpis

plany, rysunki

mgr Janusz Maraśkiewicz 1991.VIII.

imię, nazwisko, data, podpis

zdjęcia fotograf.

mgr Janusz Maraśkiewicz 1991.VIII.

imię, nazwisko, data, podpis

miejsce przechowania negatywów

PSOZ O/Kielce

Karta po wypełnieniu podlega ochronie na podstawie przepisów prawa autorskiego

26. Adnotacje o inspekcjach, informacje o zmianach (daty, imiona i nazwiska wypełniających)

23. Źródła ikonograficzne i fotografia (rodzaj, miejsca przechowania sygnatury)

27. Załączniki

Wkładka - 1



1. Miejscowość  
Wąchock

2. Obiekt (nazwa jak w karcie)  
kapliczka przydrożna  
ul. Starachowicka 124

3. Zawartość wkładki (nazwa obiektu lub materiału uzupełniającego)  
fotografie, plany



1. Elewacja zach.
2. Elewacja frontowa
3. Widok z góry
4. Drzwi
5. Widok od str. wsch.

Wkładkę założył: mgr Jan Maraśkiewicz 1991.VIII.  
(imię, nazwisko data)

Miejsce przechowywania negatywów: PSOZ O/Kielce